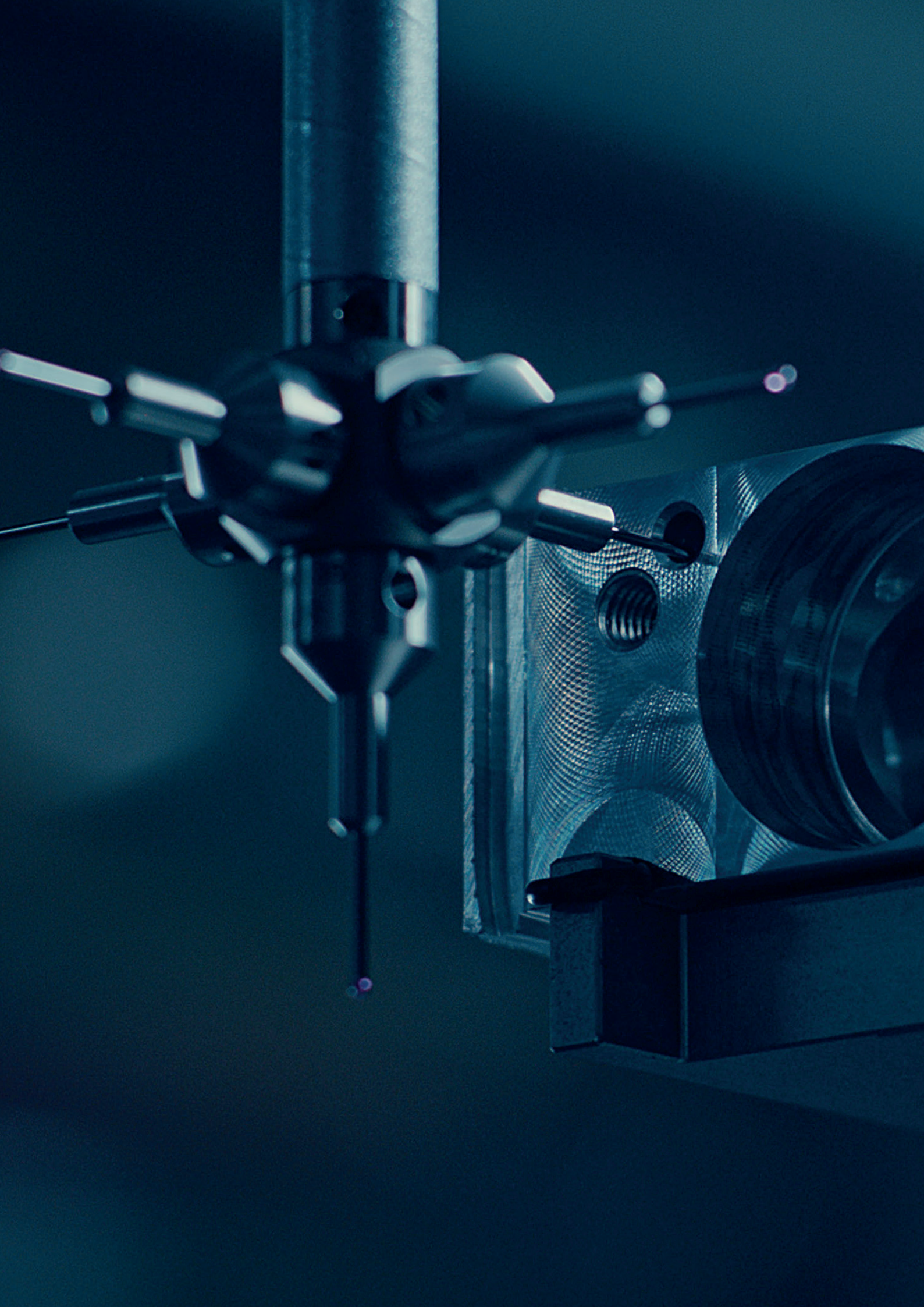




FritsJurgens®



DAS NIEDERLÄNDISCHE UNTERNEHMEN FRITSJURGENS ENTWICKELT HOCHWERTIGE LÖSUNGEN FÜR PIVOT TÜRBESCHLÄGE, DIE ÜBER DIE BRANCHENÜBLICHEN STANDARDS UND DIE ERWARTUNGEN UNSERER KUNDEN HINAUSGEHEN. DIESE LÖSUNGEN BIETEN UNENDLICHE MÖGLICHKEITEN FÜR DIE GESTALTUNG VON PIVOT TÜREN.

- | | |
|-----------------------------|--|
| Verborgene Beschläge | Nur eine kleine Decken- und Bodenplatte sind zu sehen. Alle Beschläge sind in der Tür verborgen. |
| Unendliches Design | Die Tür kann in jeder beliebigen Höhe und aus jedem Material gefertigt sein, so dass unendliche Design-Möglichkeiten geboten werden. |
| Bewegungstechnik | Die Bewegungstechnik nutzt die hydraulische Kraft und sorgt für eine sanfte und kontrollierte Türbewegung. |
| Zeitlose Qualität | Die Systeme bestehen aus Hochleistungsmaterial, sind wartungsfrei und funktionieren einwandfrei. |

KONTINUIERLICHE VERBESSERUNG

FritsJurgens strebt nach bestmöglicher Qualität. Jedes System, das den Firmensitz von FritsJurgens verlässt, wird mit größter Sorgfalt und unter Verwendung der besten Materialien entwickelt, gefertigt und getestet. Auf diese Weise gelang die Entwicklung wartungsfreier Scharniere, die auch nach 136 Jahren täglicher Nutzung noch einwandfrei funktionieren.

WELTWEITES NETZWERK

Architekten, Designer und Türenhersteller auf der ganzen Welt arbeiten mit FritsJurgens zusammen. Unsere Pivot Scharniere sind über ein zuverlässiges Netzwerk von Partnern in über 80 Ländern erhältlich.



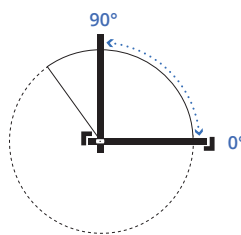
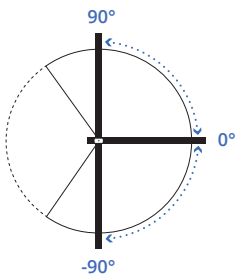


UNTERE PIVOTS

System M+

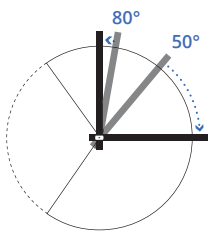
Dieses verstellbare Pivot Scharnier mit Latch Control (Verriegelungskontrolle) bewirkt das Schließen der Tür, garantiert eine kontrollierte Bewegung von Türen mit einem Gewicht zwischen 20 kg und 500 kg und bietet zusätzliche Einstellmöglichkeiten für die Türbewegung.

FUNKTION



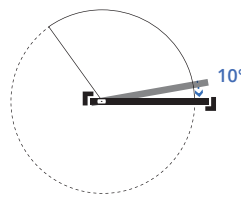
- Türen mit doppelter Funktion
- Drehung 180°
- Feststellpositionen 90°, -90° und 0°
- Selbstschließend von 125° und -125° auf 0°
- Türen mit einzelner Funktion (für Türen mit Türverriegelung geeignet)
- Drehung 90°
- Feststellpositionen 90° und 0°
- Selbstschließend von 125° auf 0°

BEWEGUNG



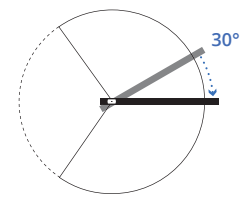
Damper Control

Hydraulische Öffnungsämpfung zum Schutz der Wand und Soft-Close.



Latch Control

Kurze Beschleunigung der Tür vor der Schließposition, damit sie richtig einrastet.



30° Speed Control

Steuert die Schließgeschwindigkeit, den letzten Abschnitt der Türbewegung.



VARIANTEN

SYSTEM M+ (32 MM)

GEWICHT DER TÜR*

Klasse A: 20 - 119 kg

Klasse B: bis 159 kg

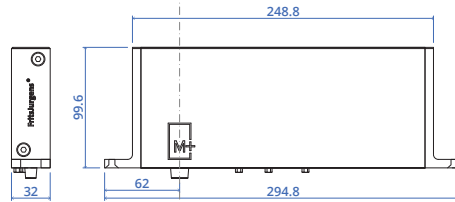
Klasse C: bis 209 kg

Klasse D: bis 279 kg

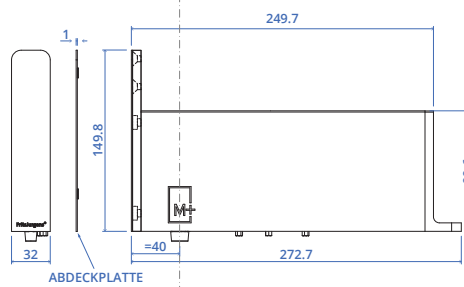
Klasse E: bis 349 kg

* Abhängig von der Türbreite.
Siehe FritsJurgens Selector.

70 MM



40 MM



SYSTEM M+ (42 MM)

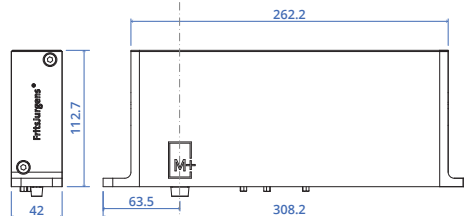
GEWICHT DER TÜR*

Klasse F: bis 429 kg

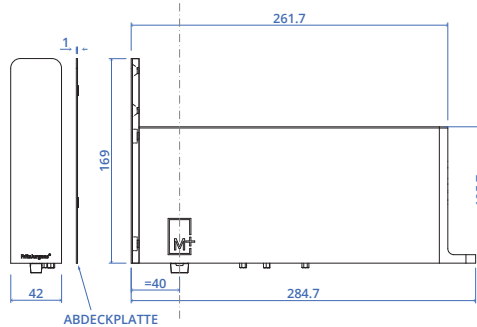
Klasse G: bis 500 kg

* Abhängig von der Türbreite.
Siehe FritsJurgens Selector.

70 MM



40 MM



Scannen Sie den QR-Code, um mehr über System M+ zu erfahren.

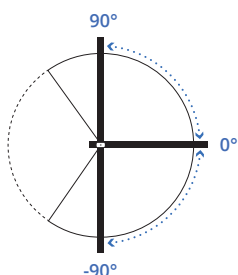


Design von Studio Ilk
Hergestellt von Lane Group Construction & Design
Fotos von Anjie Blair

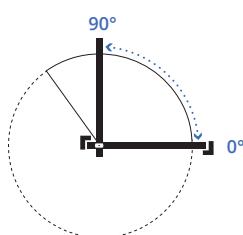
System M

Dieses selbstschließende Pivot Scharnier ermöglicht die genaue Justierung der Türbewegung und eignet sich für eine breite Palette unterschiedlicher Pivot Türen mit einem Gewicht von bis zu 209 kg.

FUNKTION

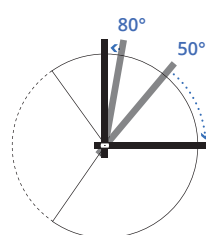


- Türen mit doppelter Funktion
- Drehung 180°
- Feststellpositionen 90°, -90° und 0°
- Selbstschließend von 125° und -125° auf 0°



- Drehung 90°
- Feststellpositionen 90° und 0°
- Selbstschließend von 125° auf 0°

BEWEGUNG



Damper Control

Hydraulische Öffnungsdämpfung zum Schutz der Wand und Soft-Close.

VARIANTEN

GEWICHT DER TÜR*

Klasse AA: 20 - 79 kg

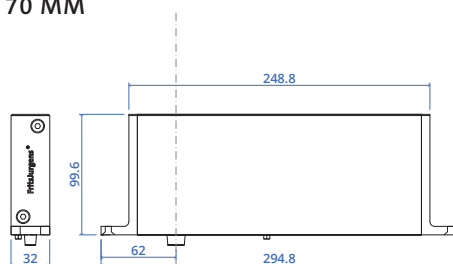
Klasse A: bis 119 kg

Klasse B: bis 159 kg

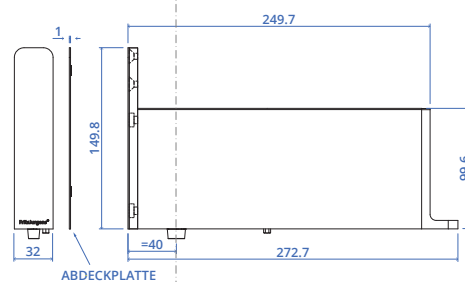
Klasse C: bis 209 kg

* Abhängig von der Türbreite.
Siehe FritsJurgens Selector.

70 MM



40 MM



Scannen Sie den QR-Code, um mehr über System M zu erfahren.

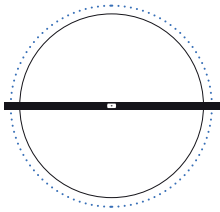


Design von Atelier Air concept
Hergestellt von Air-Lux Technik AG
Fotos von Lukas Hausenblas

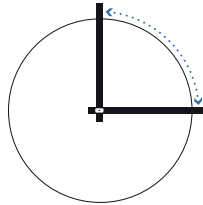
System One

Das ideale Pivot Scharnier für Türen mit schmalen Profil. Mit einer Höhe von nur 18 mm kann dieses Pivot Scharnier für eine Vielzahl von Designs und Anwendungen von Pivot Türen verwendet werden.

FUNKTION

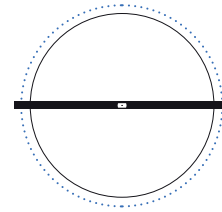


- Türen mit doppelter Funktion
- Drehung 360°



- Türen mit einzelner Funktion
- Drehung 90°

BEWEGUNG



- Um 360° freischwinger Pivot

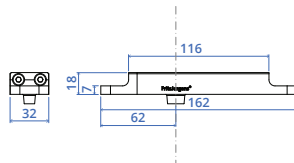
VARIANTEN

GEWICHT DER TÜR

Klasse G: 0 - 500 kg

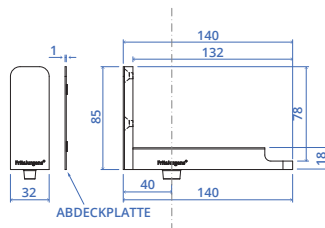
70 MM

Seitliche oder zentrale Anbringung, Drehpunkt ab 70 mm.



40 MM

Seitliche Positionierung, fester Drehpunkt bei 40 mm.



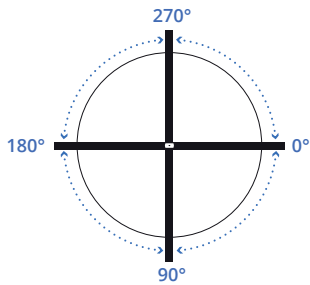
Scannen Sie den QR-Code, um mehr über System One zu erfahren.



System 3

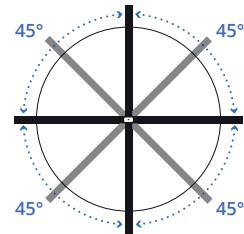
Dieses um 360° drehbare Pivot Scharnier hat verschiedene Feststellpositionen und ist ideal für bewegliche Wände.

FUNKTION



- Türen mit doppelter Funktion/Wände
- Drehung 360°
- Feststellpositionen 0°, 90°, 180°, 270°

BEWEGUNG



Unterhalb eines Winkels von 45° bewegt sich die Tür automatisch von beiden Richtungen auf die Feststellposition.

VARIANTEN

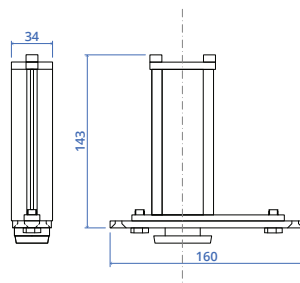
GEWICHT DER TÜR*

Klasse AA: 20 - 79 kg

Klasse C: bis 249 kg

Klasse E: bis 349 kg

Klasse G: bis 350 kg



* Abhängig von der Türbreite.
Siehe FritsJurgens Selector.



Scannen Sie den QR-Code, um mehr über System 3 zu erfahren.

OBERE PIVOTS

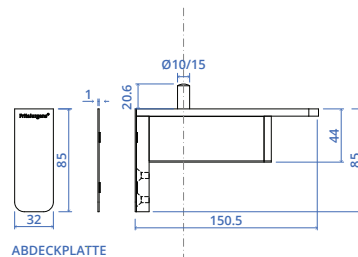
Oberer Pivot 40 mm

Kompatibel mit: System M+, System M, System One

- Fester Drehpunkt bei 40 mm
- Maximale lichte Weite, minimaler ungenutzter Platz
- Die Pivot Tür ist in geöffneter Position nur minimal präsent
- Ideal für Türen mit Standardbreite

In zwei Ausführungen erhältlich

- Oberer Pivot Klasse B (10 mm Stift): für System M und System M+ (Klasse AA, A und B)
- Oberer Pivot Klasse G (15 mm Stift): für System M, System M+ (Klasse C, D, E, F, G) und für System One (Klasse G)



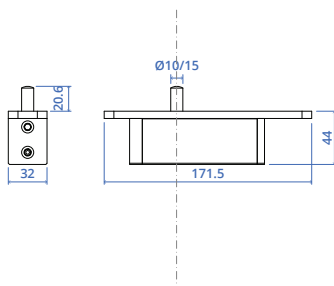
Oberer Pivot 70 mm

Kompatibel mit: System M+, System M, System One, System 3

- Drehpunkt ab 70 mm bis mittlere Positionierung
- Allrounder: für fast jede Pivot Tür und Situation geeignet

In zwei Ausführungen erhältlich

- Oberer Pivot Klasse B (10 mm Stift): für System M, System M+ und System 3 (Klasse AA, A und B)
- Oberer Pivot Klasse G (15 mm Stift): für System M, System M+, System 3 (Klasse C, D, E, F, G) und System One



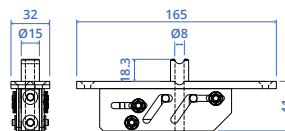


Design von PHD Group Australias
Hergestellt von BAU Group Construction
Foto von The picture desk (Des Harris)

Oberer Pivot Cable Grommet (Kabeldurchführung)

Kompatibel mit: System M+, System M, System One,
System 3

- Drehpunkt ab 91 mm bis mittlere Positionierung
- Für die einfache Durchführung von Kabeln durch den oberen Pivot
- 8 mm Öffnung im Stift für die Kabel



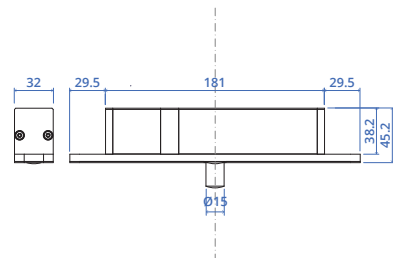


Design von Kwint and Bulder interieurarchitect
Hergestellt von Harryvan Interieur

Oberer Pivot Reversed

Kompatibel mit: System M+, System M, System One,
System 3

- Drehpunkt ab 130 mm bis mittlere Positionierung
- Ideal für besonders schmale Türrahmen und/oder größere Glastüren
- Einbau im oberen Pfosten



SCHARNIERPLATTEN

Bodenplatten

FÜR SYSTEM M/M+



Bodenplatte rechteckig*
Edelstahl



Bodenplatte rechteckig*
Schwarz



Bodenplatte rund
Edelstahl



Bodenplatte rund
Schwarz

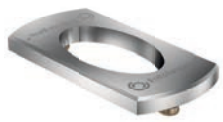


Bodenplatte Flush abgerundet
In Türrahmen oder Boden eingelassen,
dadurch bündig mit der umgebenden Fläche.
Ideal für Absenkrichtungen.



Bodenplatte Flush rechteckig
In Türrahmen oder Boden eingelassen,
dadurch bündig mit der umgebenden Fläche.
Ideal für Absenkrichtungen.

FÜR SYSTEM 3



Bodenplatte rechteckig
Edelstahl



Bodenplatte rund
Edelstahl

* Die Lieferung umfasst zusätzliche Befestigungsstifte (zwei lange und zwei kurze) für verschiedene Bodentypen.

FÜR SYSTEM ONE



Bodenplatte rechteckig NA*
(nicht justierbar)
Edelstahl



Bodenplatte rechteckig*
Schwarz



Bodenplatte rund
Edelstahl



Bodenplatte rund
Schwarz



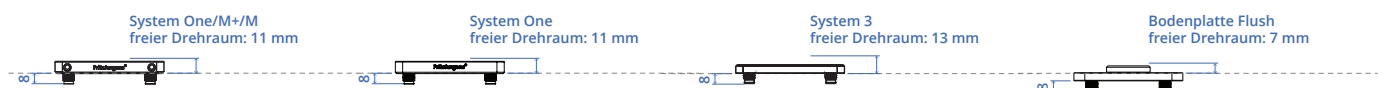
Bodenplatte Flush abgerundet
In Türrahmen oder Boden eingelassen,
dadurch bündig mit der umgebenden Fläche.
Ideal für Absenk dichtungen.



Bodenplatte Flush rechteckig
In Türrahmen oder Boden eingelassen,
dadurch bündig mit der umgebenden Fläche.
Ideal für Absenk dichtungen.

PERFEKTE LÖSUNG FÜR PROJEKTE MIT FUSSBODENHEIZUNG

Die Pivot Scharnier-Systeme von FritsJurgens liegen alle auf einer kleinen Bodenplatte auf, die die Kraft der Tür gleichmäßig in den Boden weiterleitet. Die Bodenplatten können alle mit 8-mm-Befestigungsstiften verzapft werden. Dadurch sind sie eine ideale Lösung bei eingebauter Fußbodenheizung.



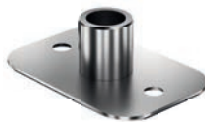
Deckenplatten

KLASSE B



Deckenplatte Klasse B

Schwarz
10 mm Stift



Deckenplatte Klasse B

Edelstahl
10 mm Stift



KLASSE G



Deckenplatte Klasse G

Schwarz
15 mm Stift



Deckenplatte Klasse G

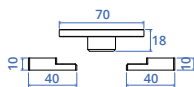
Edelstahl
15 mm Stift



Receiver

FÜR OBEREN PIVOT REVERSED

Bei der Bestellung eines oberen Pivot Reversed ist ein rechteckiger Receiver in der Bestellung enthalten. Der Receiver ist im oberen Abschnitt der Pivot Tür eingebaut. Der Stift des oberen Pivot Reversed wird beim Einbau nach unten in den Receiver gedreht.



Abdeckplatten

SYSTEM M+/M 40 MM UNTERE UND OBERE PIVOTS



SS
Edelstahlplatten
und Pivotabdeckungen



BK
Schwarze Platten
und Pivotabdeckungen



SS BK
Edelstahlplatten und
schwarze Pivotabdeckungen



BK SS
Schwarze Platten und
Edelstahlabdeckungen

OBERER PIVOT REVERSED



SS
Edelstahlpivotabdeckung



BK
Schwarze Pivotabdeckung



WT
Weiße Pivotabdeckung

SYSTEM ONE 40 MM



SS
Edelstahlabdeckplatte



BK
Schwarze Abdeckplatte

ZUBEHÖR

Flush

„The Flush“ ist ein Set mit zwei starken Magneten. Diese werden an der Unterseite der Pivot Tür und an der angrenzenden Wand montiert. Mit The Flush wird die 0°-Position für jede Pivot Tür unabhängig von deren Größe oder Gewicht verstärkt.



Hexagon Guide

Der Hexagon Guide erleichtert den Einbau der Pivot Tür. Der Mindestabstand zwischen Drehpunkt und Türkante beträgt 70 mm, der maximale Abstand entspricht der Mitte der Türbreite. Wenn der Drehpunkt über 280 mm von der Türkante entfernt ist, bieten wir für die leichtere Installation den Hexagon Guide an.



Axle Wrench

Beim Einbau einer Tür mit System M+ oder System M muss die Tür unbedingt in offener Position (+ oder -90°) installiert werden. Dazu muss die Achse des Systems von 0° auf 90° gedreht werden. Dies kann mit dem Axle Wrench erreicht werden. Der Pfeil an der Unterseite der Achse soll bei der Montage immer auf die 0°-Stellung deuten! Bei häufiger Nutzung kann eine Bodenplatte (Art.nr. FP.M.X.X.S.SS) auf dem Axle Wrench montiert werden.



Adapter

Die Adapter können zur Montage der Komponenten in das Metallprofil verwendet werden. Die beiden Adapter werden zuerst in das Profil montiert. Sie bieten dann eine stabile Unterlage für die Montage des Bauteils. Wir bieten derzeit nur Adapter für 2 mm dicke Profile an. Dieses Produkt eignet sich für alle oberen Pivots und für untere Pivots System One und System 3.



	SYSTEM M+	SYSTEM M	SYSTEM 3	SYSTEM ONE
EIGENSCHAFTEN				
Rotation	180°-Drehung und 90°-Drehung mit Türrahmen	180°-Drehung und 90°-Drehung mit Türrahmen	360°-Drehung	360°- und 90°-Drehung
Feststellposition	90°, -90° und 0°	90°, -90° und 0°	0°, 90°, 180° und 270°	-
Freischwingend	-	-	-	✓
Selbstschließend	✓	✓	-	-
Doppelte Funktion	✓	✓	✓	✓
Einzelne Funktion	✓	-	-	✓
Türrahmen/Türpfosten	✓	-	-	✓
Türgewicht	20 - 500 kg*	20 - 209 kg*	20 - 350 kg*	0 - 500 kg
ANPASSBARKEIT DER BEWEGUNG				
Damper Control	✓	✓	-	-
30° Speed Control	✓	-	-	-
Latch Control	✓	-	-	-
SPEZIFIKATIONEN				
Gewichtsklassen	7 Klassen, A-G	4 Klassen, AA-C	4 Klassen, AA, C, E und G	1 Klasse, G
Gewicht	Klasse A-E: 2.7 kg Klasse F-G: 4.0 kg	Klasse A-E: 2.7 kg Klasse F-G: 4.0 kg	0.74 kg	0.22 kg
Material	Edelstahl Eloxiertes Aluminium	Edelstahl Eloxiertes Aluminium	Edelstahl Eloxiertes Aluminium	Edelstahl Eloxiertes Aluminium
KOMPATIBILITÄT OBERER PIVOT				
Oberer Pivot	TP-70, TP-40, TP-CG, TP-R	TP-70, TP-40, TP-CG, TP-R	TP-70, TP-CG, TP-R	TP-70, TP-40, TP-CG, TP-R

Abhängig von der Türbreite. Siehe FritsJurgens Selector.

FritsJurgens®

FRITSJURGENS INTERNATIONAL

A. Einsteinlaan 1

9615 TE Kolham

Niederlande

+31 598 343 410

info@fritsjurgens.com

FRITSJURGENS ITALIA (REGIONALES VERTRIEBSBÜRO)

Via Marsilio Ficino 22

50132 Firenze

Italien

+39 055 064 0290

info@fritsjurgens.com

FRITSJURGENS DUBAI BRANCH

DLC-OP-A2-4-0029

Dubai South

Dubai

Vereinigte Arabische Emirate

BP.info.DE.2023

Copyright © FritsJurgens®

05-2023



8 720681 608419



www.fritsjurgens.com