

FritsJurgens®

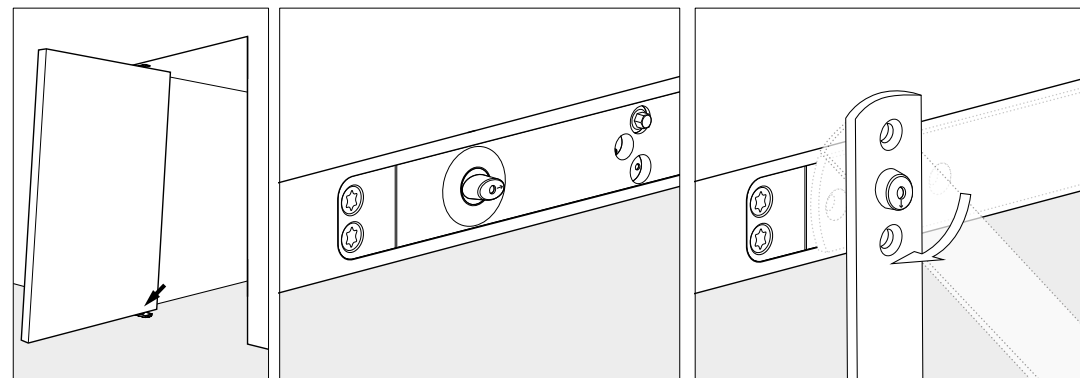
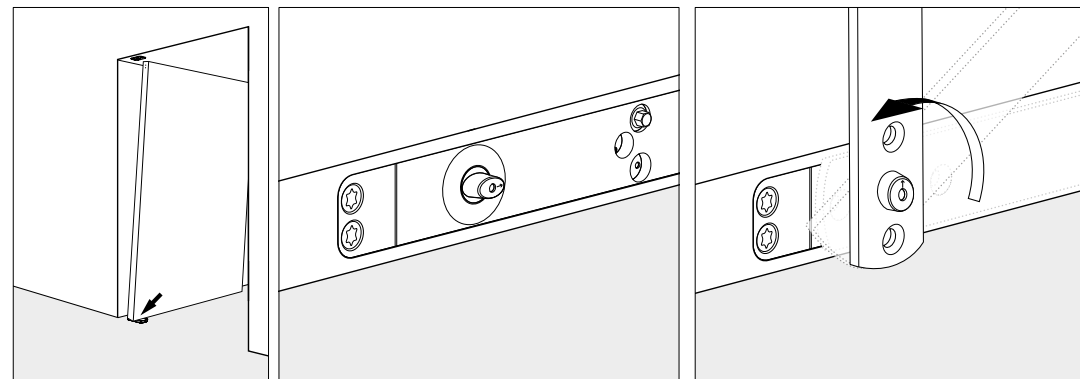
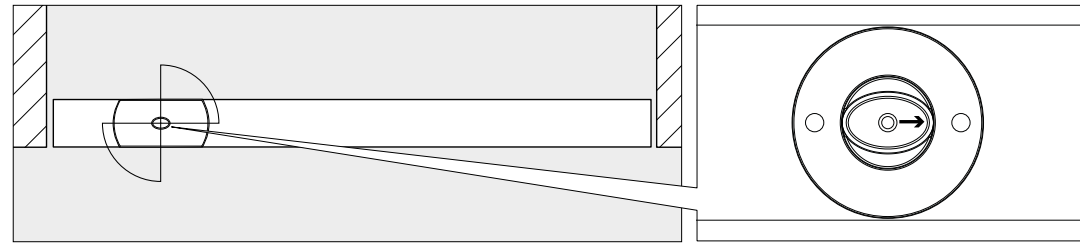
SYSTEM M AXLE WRENCH

Al instalar una puerta equipada con System M, es muy importante que la puerta se encuentre en su posición abierta.

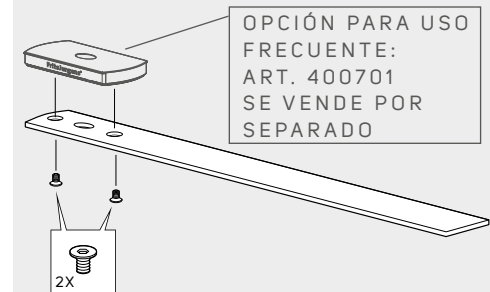
Para ello, se puede utilizar la llave Axle (Axle Wrench) para girar 90 grados el perno ovalado, ubicado en la parte inferior de System M, dirigiendo la flecha en la dirección en que se abrirá la puerta (posición 0°).

Si se usa con frecuencia, en la llave Axle se puede montar la placa de pavimento (art. 400701).

PARA GIRAR EL PERNO



INFORMACIÓN PARA PEDIDOS



OPCIÓN PARA USO FRECUENTE:
ART. 400701
SE VENDE POR SEPARADO

ART. 500503
SYSTEM M AXLE WRENCH
INCLUYE:
- 1x AXLE WRENCH
- 2x TORNILLOS DE FIJACIÓN M6

OPCIÓN PARA USO FRECUENTE ART. 400701
PLACA DE PAVIMENTO