

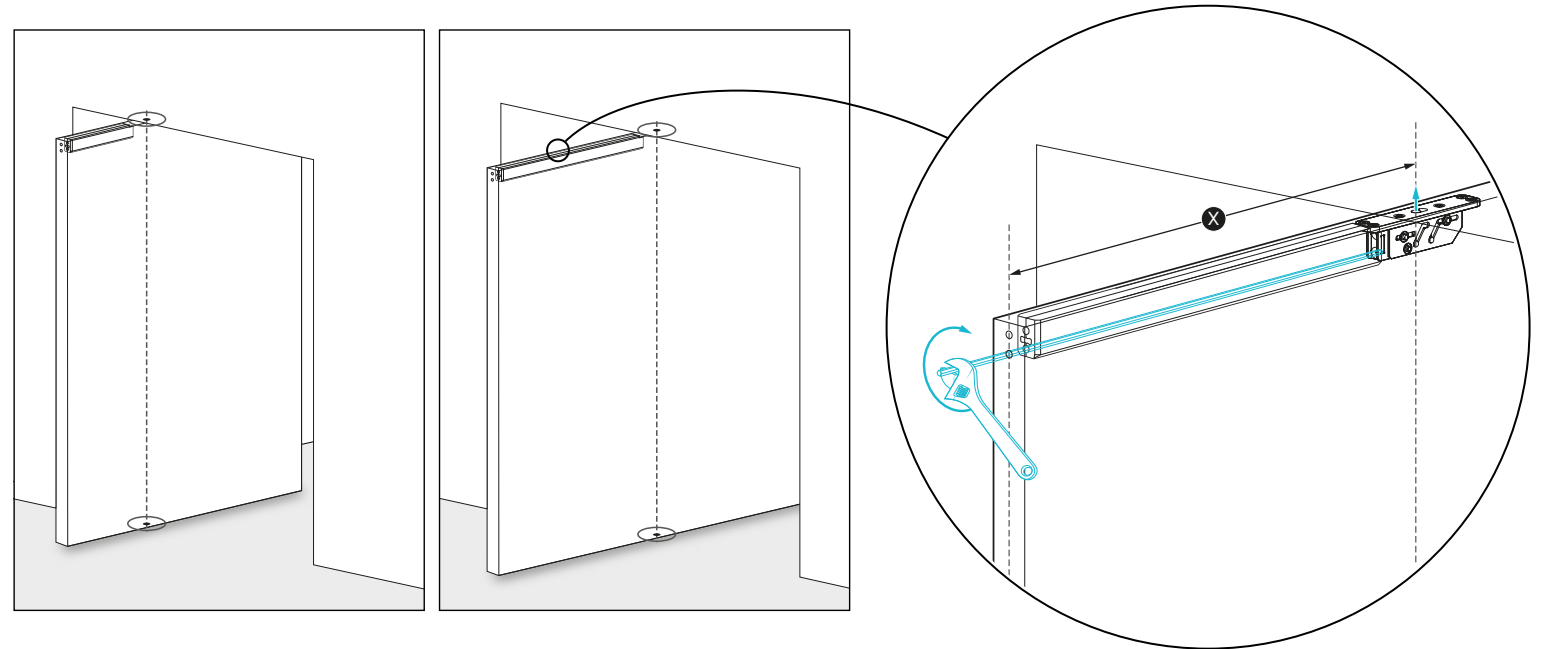
FritsJurgens® HEXAGON GUIDE

FritsJurgens presenta la Guía Hexagon para la instalación fácil del pivote superior cuando el punto giratorio dista más de 280 mm del lateral de la puerta.

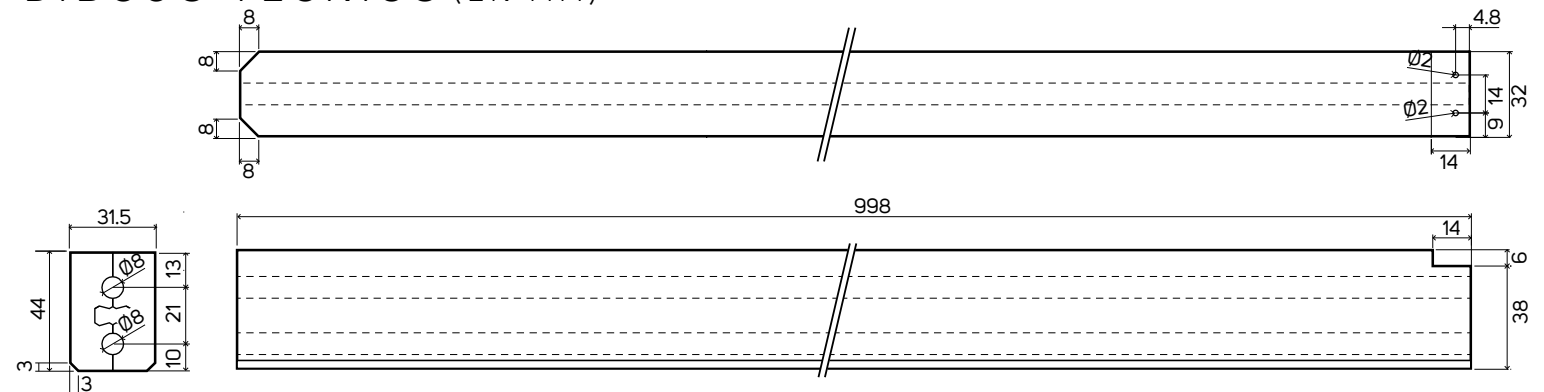
La Guía Hexagon contiene orificios predeterminados que permiten regular con facilidad los espacios alrededor de la puerta mediante la llave Hexagon. La guía facilita el acceso y la estabilidad del pivote superior.

La Guía Hexagon está hecha de Durodeen, un material ligero de estructura sumamente uniforme y homogénea, fácilmente adaptable. Por ejemplo, se alisa y lija

FÁCIL ACCESO AL PIVOTE SUPERIOR



DIBUJO TÉCNICO (EN MM)

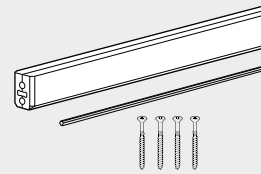
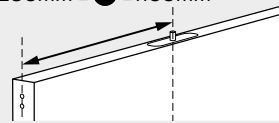


FritsJurgens® HEXAGON GUIDE

con facilidad, asegurando la perfecta adherencia de estucos epoxídicos para reparaciones y colas de montaje. Dado que no lo afecta la humedad, la pintura se fija muy bien. Durodeen es dimensionalmente estable y se atornilla con facilidad.

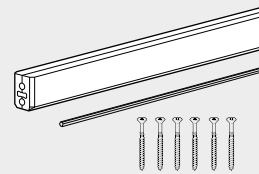
INFORMACIÓN PARA PEDIDOS

$280\text{mm} \geq X \leq 1100\text{mm}$



ART. 706000
FRITSJURGENS
GUÍA HEXAGON (1M)
COMPRENDE:
- 1.0M GUÍA
- 1.1M LLAVE
HEXAGONAL

$1100\text{mm} > X \leq 2100\text{mm}$



ART. 706200
FRITSJURGENS
GUÍA HEXAGON (2M)
COMPRENDE:
- 2.0M GUÍA
- 2.1M LLAVE
HEXAGONAL