

FritsJurgens®

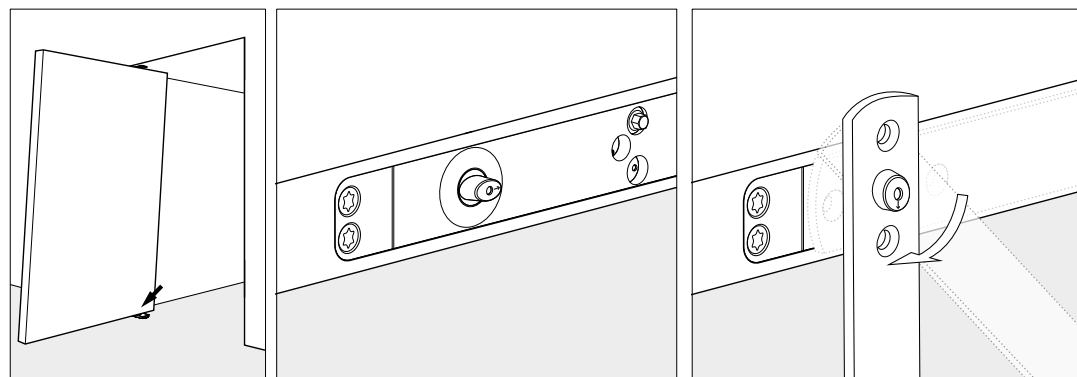
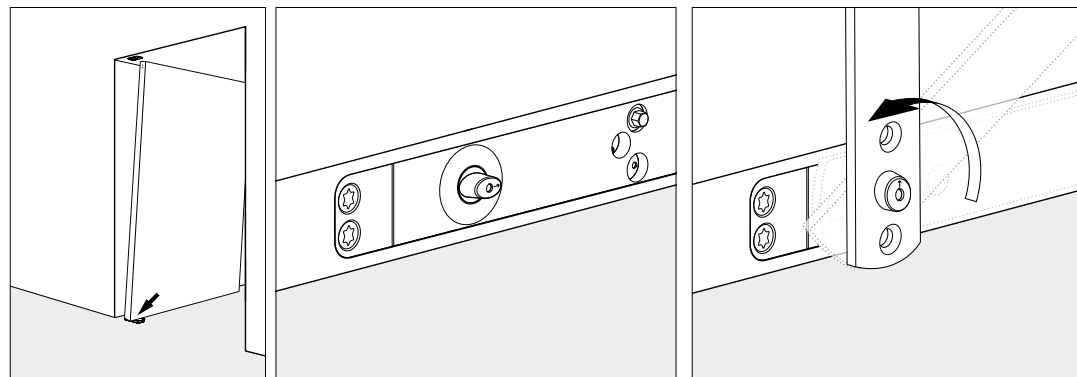
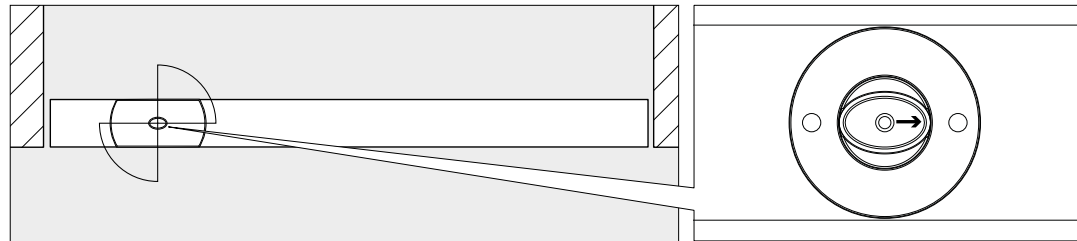
SYSTEM M AXLE WRENCH

Lors de l'installation d'une porte équipée de System M, il est très important que la porte soit installée dans sa position ouverte.

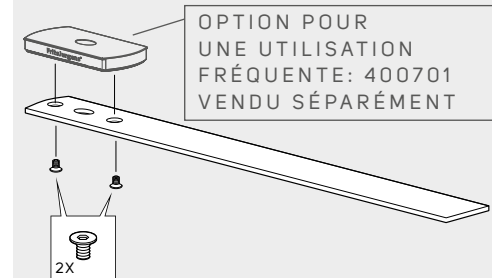
On peut le faire en utilisant la clé pour axe qui permet de tourner de 90 degrés le pivot ovale au fond de System M, en pointant la flèche vers la direction dans laquelle la porte sera ouverte (position 0°).

En cas d'utilisation fréquente, il est possible de monter la plaque de sol (art. 400701) sur la clé pour axe.

POUR TOURNER LE PIVOT



INFORMATIONS DE COMMANDE



ART. 500503
SYSTEM M AXLE WRENCH
INCLUANT:
- 1x AXLE WRENCH
- 2x M6 VIS DE FIXATION

OPTION POUR UNE
UTILISATION FRÉQUENTE
ART. 400701 PLAQUE DE SOL