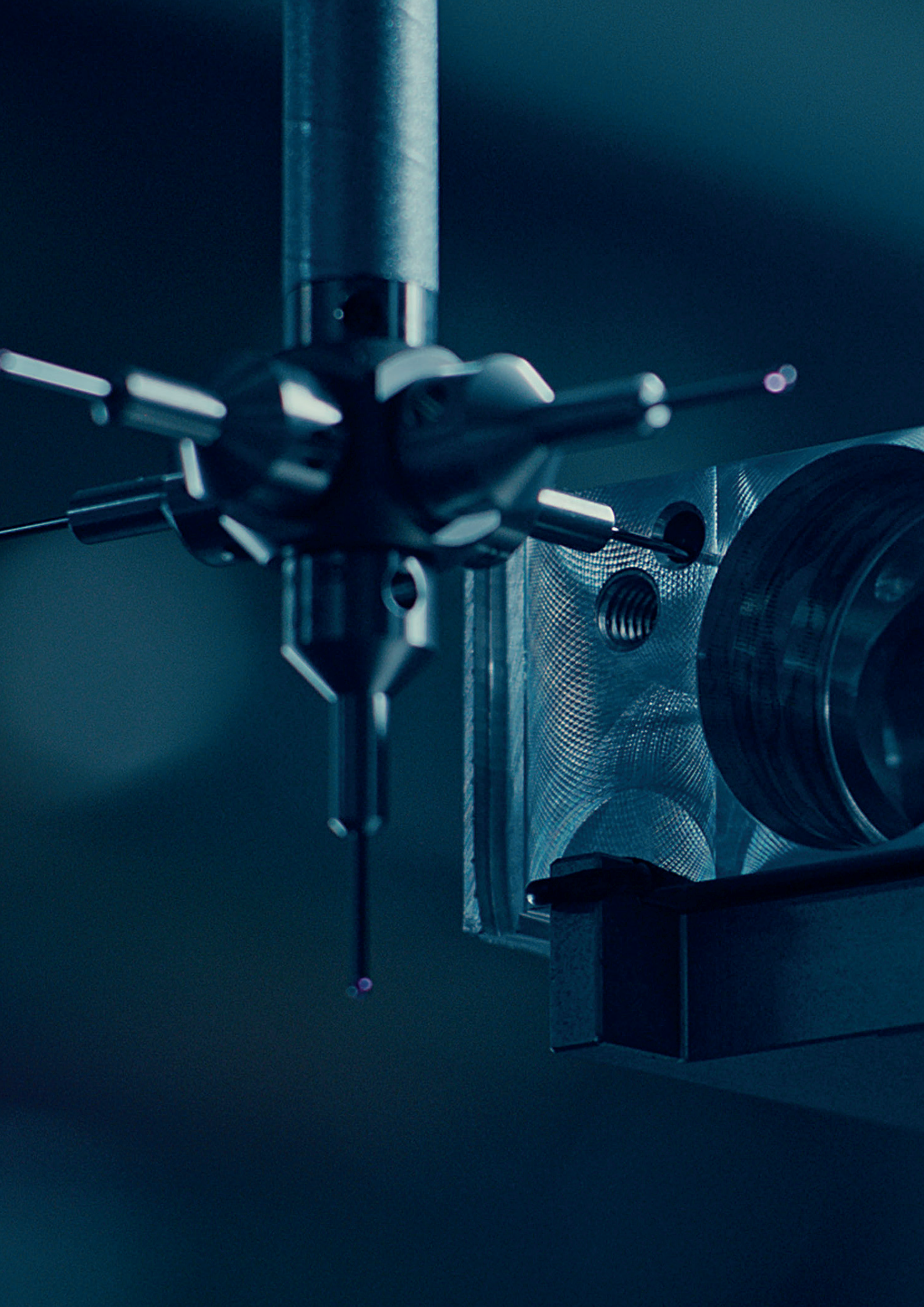




FritsJurgens®



ÉTABLIE AUX PAYS-BAS, FRITSJURGENS CRÉE DES SOLUTIONS DE QUINCAILLERIE À PIVOT DE LA MEILLEURE QUALITÉ POSSIBLE, QUI DÉPASSENT LES STANDARDS INDUSTRIELS ET LES ATTENTES DE NOS CLIENTS. CES SOLUTIONS OFFRENT DES POSSIBILITÉS ILLIMITÉES DE CONCEPTION DE PORTES SUR PIVOT.

- | | |
|---------------------------------|--|
| Quincaillerie cachée | Seules les petites plaques de sol et de plafond sont visibles. Toute la quincaillerie est cachée dans la porte. |
| Design illimité | La porte peut avoir n'importe quelle hauteur et peut être fabriquée dans n'importe quel matériau, ce qui crée des possibilités de design illimitées. |
| Technologie du mouvement | La technologie du mouvement permet d'utiliser la puissance hydraulique, qui crée un mouvement de porte fluide et contrôlé. |
| Qualité intemporelle | Fabriqués dans des matériaux à haute performance, les systèmes ne nécessitent pas d'entretien et fonctionnent parfaitement. |

UNE AMÉLIORATION CONTINUE

FritsJurgens recherche la meilleure qualité possible. Chaque système qui sort des établissements FritsJurgens est conçu, fabriqué et testé avec la plus grande attention aux détails et exclusivement avec les matériaux de la meilleure qualité. Cela nous a permis de créer des charnières qui ne nécessitent pas d'entretien: même après 136 ans d'utilisation quotidienne, la charnière continuera à fonctionner parfaitement.

UNE PRÉSENCE GLOBALE

Dans le monde entier, des architectes, designers et fabricants de portes travaillent avec FritsJurgens. Nos charnières à pivot sont disponibles à travers un réseau de partenaires de confiance dans plus de 80 pays.



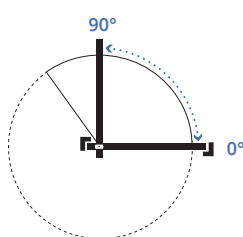
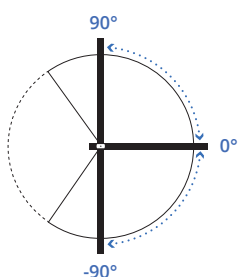


PIVOTS INFÉRIEURS

System M+

Cette charnière à pivot réglable possède la fonction Latch Control pour assurer une fermeture correcte de la porte et un contrôle total sur le mouvement des portes de 20 kg à 500 kg, ainsi qu'un réglage supplémentaire du mouvement de la porte.

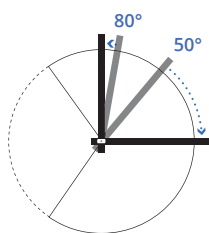
FONCTION



- Portes double action
- Rotation à 180°
- Positions de blocage à 90°, -90° et 0°
- Fermeture automatique de 125° et -125° à 0°

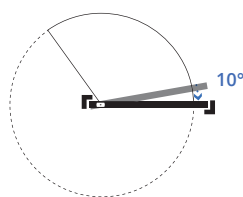
- Portes simple action (adapté aux portes avec verrou)
- Rotation à 90°
- Positions de blocage à 90° et 0°
- Fermeture automatique de 125° à 0°

MOUVEMENT



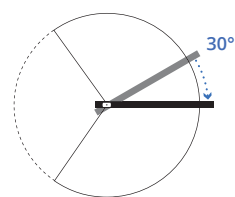
Damper Control

Frein d'arrêt hydraulique (amortissement de l'ouverture) pour la protection des murs, et fermeture en douceur.



Latch Control

Accélère le mouvement de la porte au dernier moment pour assurer une fermeture correcte.



30° Speed Control

Détermine la vitesse de fermeture dans la dernière partie du mouvement de la porte.



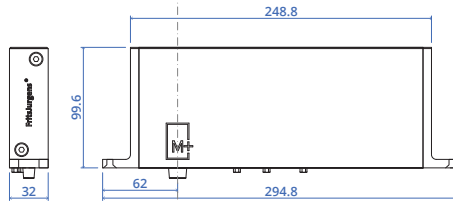
VARIANTES

SYSTEM M+ (32 MM)

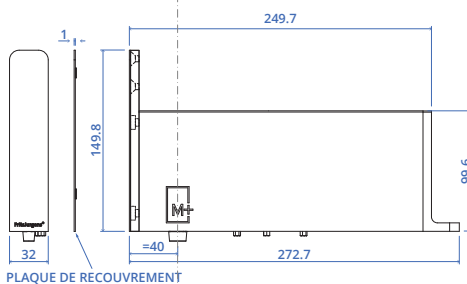
POIDS DE LA PORTE*

- Classe A: 20 - 119 kg
- Classe B: jusqu'à 159 kg
- Classe C: jusqu'à 209 kg
- Classe D: jusqu'à 279 kg
- Classe E: jusqu'à 349 kg

70 MM



40 MM



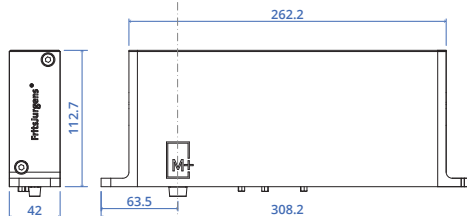
* En fonction de la largeur de la porte.
Voir FritsJurgens Selector.

SYSTEM M+ (42 MM)

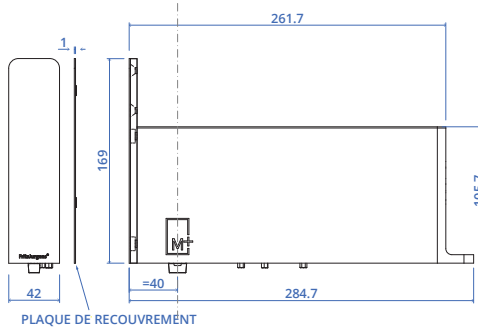
POIDS DE LA PORTE*

- Classe F: jusqu'à 429 kg
- Classe G: jusqu'à 500 kg

70 MM



40 MM



* En fonction de la largeur de la porte.
Voir FritsJurgens Selector.



Scannérez le code QR pour découvrir System M+.

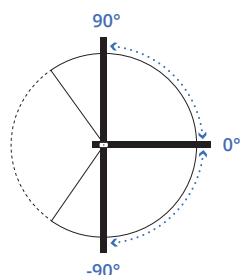


Conçu par Studio Ilk
Fabriqué par Lane Group Construction & Design
Photographié par Anjie Blair

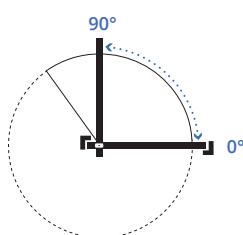
System M

Cette charnière à pivot auto-fermante vous permet de régler le mouvement de votre porte, tout en supportant aisément une large gamme de portes sur pivot pesant jusqu'à 209 kg.

FONCTION

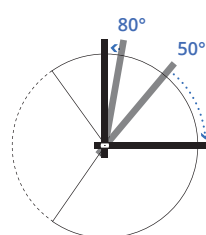


- Portes double action
- Rotation à 180°
- Positions de blocage à 90°, -90° et 0°
- Fermeture automatique de 125° et 125° à 0°



- Rotation à 90°
- Positions de blocage à 90° et 0°
- Fermeture automatique de 125° à 0°

MOUVEMENT



Damper Control

Frein d'arrêt hydraulique (amortissement de l'ouverture) pour la protection des murs, et fermeture en douceur.

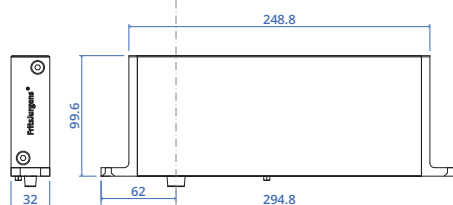
VARIANTES

POIDS DE LA PORTE*

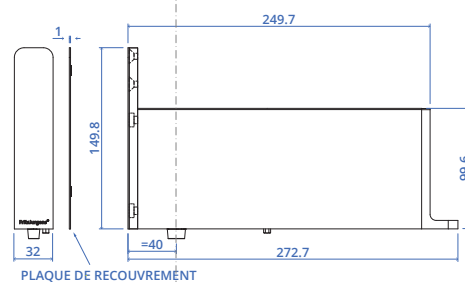
- Classe AA: 20 - 79 kg
- Classe A: jusqu'à 119 kg
- Classe B: jusqu'à 159 kg
- Classe C: jusqu'à 209 kg

* En fonction de la largeur de la porte.
Voir FritsJurgens Selector.

70 MM



40 MM



Scannérez le code QR pour découvrir System M.

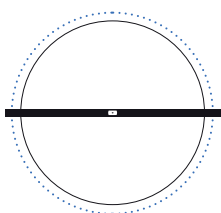


Conçu par Atelier Air concept
Fabriqué par Air-Lux Technik AG
Photographié par Lukas Hausenblas

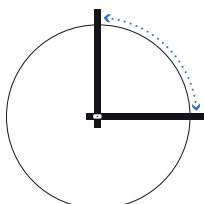
System One

La charnière à pivot vraiment idéale pour des portes à profil étroit. D'une hauteur de 18 mm seulement, cette charnière à pivot peut être utilisée dans une large gamme de projets et applications de portes sur pivot.

FONCTION

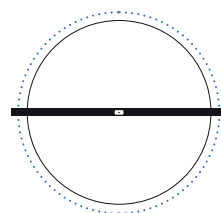


- Portes double action
- Rotation à 360°



- Portes simple action
- Rotation à 90°

MOUVEMENT



- Tournant librement 360°

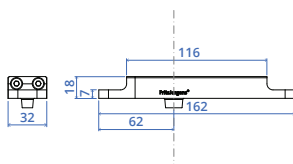
VARIANTES

POIDS DE LA PORTE

Classe G: 0 - 500 kg

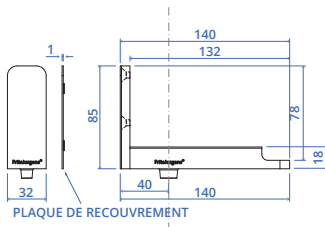
70 MM

Point de rotation à 70 mm à partir du bord de la porte.



40 MM

Position du pivot à 40 mm du bord de la porte.



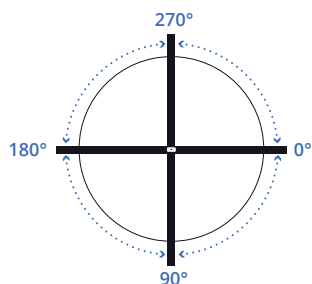
Scannérez le code QR pour découvrir System One.



System 3

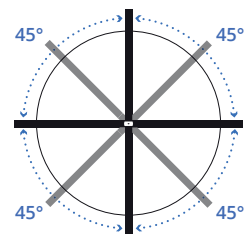
Cette charnière pivotant à 360° possède plusieurs positions de blocage, et elle est idéale pour les parois pivotantes.

FONCTION



- Portes/parois double action
- Rotation à 360°
- Positions de blocage à 0°, 90°, 180°, 270°

MOUVEMENT

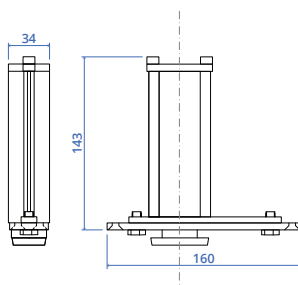


En dessous de chaque angle de 45°, la porte se déplace automatiquement des deux sens vers la position de blocage.

VARIANTES

POIDS DE LA PORTE*

- Classe AA: 20 - 79 kg
- Classe C: jusqu'à 249 kg
- Classe E: jusqu'à 349 kg
- Classe G: jusqu'à 350 kg



* En fonction de la largeur de la porte.
Voir FritsJurgens Selector.



Scannérez le code QR pour découvrir System 3.

PIVOTS SUPÉRIEURS

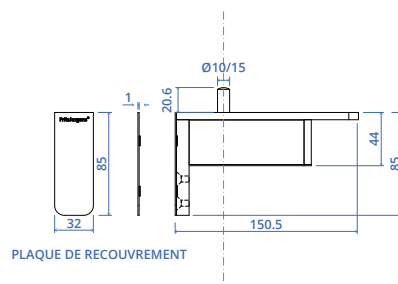
Pivot supérieur 40 mm

Compatible avec: System M+, System M, System One

- Point de rotation fixe à 40 mm
- Largeur libre maximale, espace inutilisé minimal
- En position ouverte, la présence de la porte sur pivot est minimale
- Idéal pour des situations avec des largeurs de portes standards

Disponible en deux versions

- Pivot supérieur de classe B (tige de 10 mm):
Pour System M et System M+ (classes AA, A et B)
- Pivot supérieur de classe G (tige de 15 mm):
Pour System M, System M+ (classes C, D, E, F, G)
et pour System One (classe G)



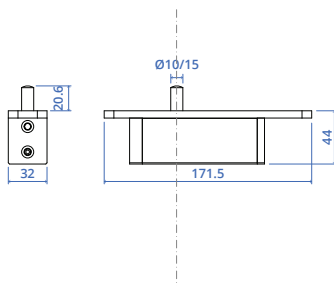
Pivot supérieur 70 mm

Compatible avec: System M+, System M,
System One, System 3

- Point de rotation de 70 mm jusqu'au centre de la porte
- Modèle polyvalent : adapté à presque toutes les portes sur pivot et les situations

Disponible en deux versions

- Pivot supérieur de classe B (tige de 10 mm):
Pour System M, System M+ et System 3
(classes AA, A et B)
- Pivot supérieur de classe G (tige de 15 mm):
Pour System M, System M+, System 3
(classes C, D, E, F, G) et System One



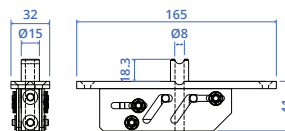


Conçu par PHD Group Australias
Fabriqué par BAU Group Construction
Photographié par The picture desk (Des Harris)

Pivot supérieur Cable Grommet

Compatible avec: System M+, System M,
System One, System 3

- Point de rotation de 91 mm au centre de la porte
- Conçu pour faciliter le passage des câbles à travers le pivot supérieur
- Trou de 8 mm dans la tige pour les câbles



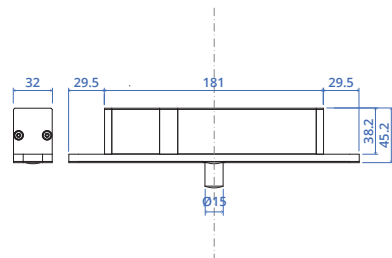


Conçu par Kwint and Bulder interieurarchitect
Fabriqué par Harryvan Interieur

Pivot supérieur Reversed

Compatible avec: System M+, System M,
System One, System 3

- Point de rotation de 130 mm au centre de la porte
- Idéal pour les cadres de portes extra-fins et/ou les ouvertures vitrées extra-larges
- Installation dans le linteau



PLAQUES POUR CHARNIÈRES

Plaques de sol

POUR SYSTEM M/M+



Plaque de sol rectangulaire*
Acier inoxydable



Plaque de sol rectangulaire*
Noir



Plaque de sol ronde
Acier inoxydable



Plaque de sol ronde
Noir



Plaque de sol Flush arrondie
Insérée dans le cadre de porte ou dans le sol,
donc affleurante par rapport à son environne-
ment. Idéale pou les plinthes automatiques.



Plaque de sol Flush étroit
Insérée dans le cadre de porte ou dans le sol,
donc affleurante par rapport à son environne-
ment. Idéale pour les plinthes automatiques.

POUR SYSTEM 3



Plaque de sol rectangulaire
Acier inoxydable



Plaque de sol ronde
Acier inoxydable

* Le paquet inclut des tiges de montage supplémentaires (deux tiges longues et deux tiges courtes) pour différents types de sol.

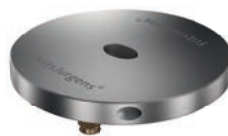
POUR SYSTEM ONE



**Plaque de sol rectangulaire
NA* (non réglable)**
Acier inoxydable



Plaque de sol rectangulaire*
Noir



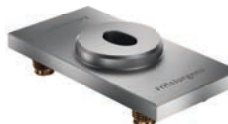
Plaque de sol ronde
Acier inoxydable



Plaque de sol ronde
Noir



Plaque de sol Flush arrondie
Insérée dans le cadre de porte ou dans le sol,
donc affleurante par rapport à son environne-
ment. Idéale pou les plinthes automatiques.



Plaque de sol Flush étroit
Insérée dans le cadre de porte ou dans le sol,
donc affleurante par rapport à son environne-
ment. Idéale pour les plinthes automatiques.

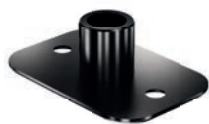
UNE SOLUTION INGÉIEUSE POUR LES PROJETS AVEC UN CHAUFFAGE AU SOL RAYONNANT

Tous les systèmes de charnière à pivot FritsJurgens reposent sur une petite plaque de sol qui distribue le poids de la porte dans le sol. Toutes les plaques de sol peuvent être insérées à l'aide de tiges de montage de 8 mm. Cela signifie qu'elles représentent une solution idéale en association avec un chauffage au sol rayonnant.



Plaques de plafond

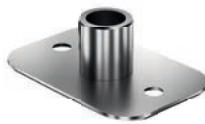
CLASSE B



Plaque de plafond Classe B

Noir

Tige de 10 mm



Plaque de plafond Classe B

Acier inoxydable

Tige de 10 mm



CLASSE G



Plaque de plafond Classe G

Noir

Tige de 15 mm



Plaque de plafond Classe G

Acier inoxydable

Tige de 15 mm

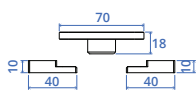


Receiver

POUR LE PIVOT SUPÉRIEUR REVERSED

Lors de la commande du pivot supérieur Reversed, un support rectangulaire, le Receiver, est inclus dans la commande.

Le Receiver est monté dans la partie supérieure de la porte sur pivot. La tige du pivot supérieur Reversed est tournée vers le bas dans le Receiver pendant l'installation.



Plaques de recouvrement

PIVOTS SUPÉRIEURS ET INFÉRIEURS DE SYSTEM M+/M 40 MM



SS

Acier inoxydable
(Plaques et plaques de
recouvrement)



BK

Noir
(Plaques et plaques de
recouvrement)



SS BK

Plaques en acier inoxydable
Plaques de recouvrement
pour pivot noirs



BK SS

Plaques noires
Plaques de recouvrement
en acier inoxydable

PIVOT SUPÉRIEUR REVERSED



SS

Plaque de recouvrement
en acier inoxydable



BK

Plaque de recouvrement
noire



WT

Plaque de recouvrement blanche

SYSTEM ONE 40 MM



SS

Plaque de recouvrement
en acier inoxydable



BK

Plaque de recouvrement
noire

ACCESSOIRES

Flush

Le système Flush est composé de deux aimants puissants. Ils sont installés dans la partie inférieure de la porte sur pivot et dans le mur adjacent. Flush renforce la position à 0° de chaque porte sur pivot, quels que soient sa taille ou son poids.



Hexagon Guide

Hexagon Guide peut faciliter l'installation de la porte sur pivot. La distance minimale entre le point de rotation et le bord de la porte est de 70 mm et la distance maximale est le milieu de la largeur de la porte. Si le point de rotation est à plus de 280 mm du bord de la porte, nous proposons Hexagon Guide pour faciliter l'installation.



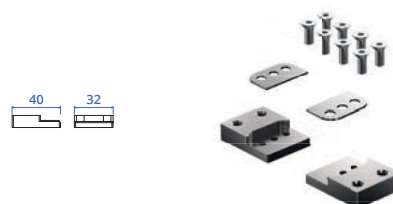
Axle Wrench

Lors de l'installation d'une porte équipée de System M+ ou System M, il est très important que la porte soit installée dans sa position ouverte. On peut le faire en utilisant Axle Wrench pour tourner le pivot ovale au bas du système de 90°, en pointant la flèche vers la direction dans laquelle la porte s'ouvrira (position à 0°). En cas d'utilisation fréquente, il est possible de monter la plaque de sol (art. F.P.M.X.X.S.SS) sur Axle Wrench.



Adapters

Les Adapters peuvent être utilisés pour monter les composants dans un profil en métal. Les deux Adapters sont d'abord montés dans le profil. Ensuite, ils offrent une base solide pour y monter le composant. Actuellement, nous proposons des Adapters exclusivement pour des profils d'une épaisseur de 2 mm. Ce produit est compatible avec tous les pivots supérieurs, et avec les pivots inférieurs System One et System 3.



	SYSTEM M+	SYSTEM M	SYSTEM 3	SYSTEM ONE
CARACTÉRISTIQUES				
Rotation	rotation à 180° et rotation à 90° avec cadres de porte	rotation à 180° et rotation à 90° avec cadres de porte	rotation à 360°	rotation à 360° et 90°
Position de blocage	90°, -90° et 0°	90°, -90° et 0°	0°, 90°, 180° et 270°	-
Oscillation libre	-	-	-	✓
Fermeture automatique	✓	✓	-	-
Pour portes double action	✓	✓	✓	✓
Pour portes simple action	✓	-	-	✓
Pour cadre de portes/ montants	✓	-	-	✓
Poids de la porte	20 - 500 kg*	20 - 209 kg*	20 - 350 kg*	0 - 500 kg
RÉGLAGE DU MOUVEMENT				
Damper Control		✓	-	-
30° Speed Control	✓	-	-	-
Latch Control	✓	-	-	-
SPÉCIFICATIONS				
Classes de poids	7 classes, A-G	4 classes, AA-C	4 classes, AA, C, E & G	1 classe, G
Poids	Classe A-E: 2.7 kg Classe F-G: 4.0 kg	Classe A-E: 2.7 kg Classe F-G: 4.0 kg	0.74 kg	0.22 kg
Matériaux	Acier inoxydable Aluminium anodisé	Acier inoxydable Aluminium anodisé	Acier inoxydable Aluminium anodisé	Acier inoxydable Aluminium anodisé
COMPATIBILITÉ AVEC LE PIVOT SUPÉRIEUR				
Pivot supérieur	TP-70, TP-40, TP-CG, TP-R	TP-70, TP-40, TP-CG, TP-R	TP-70, TP-CG, TP-R	TP-70, TP-40, TP-CG, TP-R

* En fonction de la largeur de la porte. Voir FritsJurgens Selector.

FritsJurgens®

FRITSJURGENS INTERNATIONAL

A. Einsteinlaan 1

9615 TE Kolham

Pays-Bas

+31 598 343 410

info@fritsjurgens.com

FRITSJURGENS ITALIA (BUREAU DE VENTES RÉGIONAL)

Via Marsilio Ficino 22

50132 Firenze

Italie

+39 055 064 0290

info@fritsjurgens.com

FRITSJURGENS DUBAI BRANCH

DLC-OP-A2-4-0029

Dubai South

Dubai

Emirats Arabes Unis

BP.info.FR.2023

Copyright © FritsJurgens®

05-2023



8 720681 608433



www.fritsjurgens.com