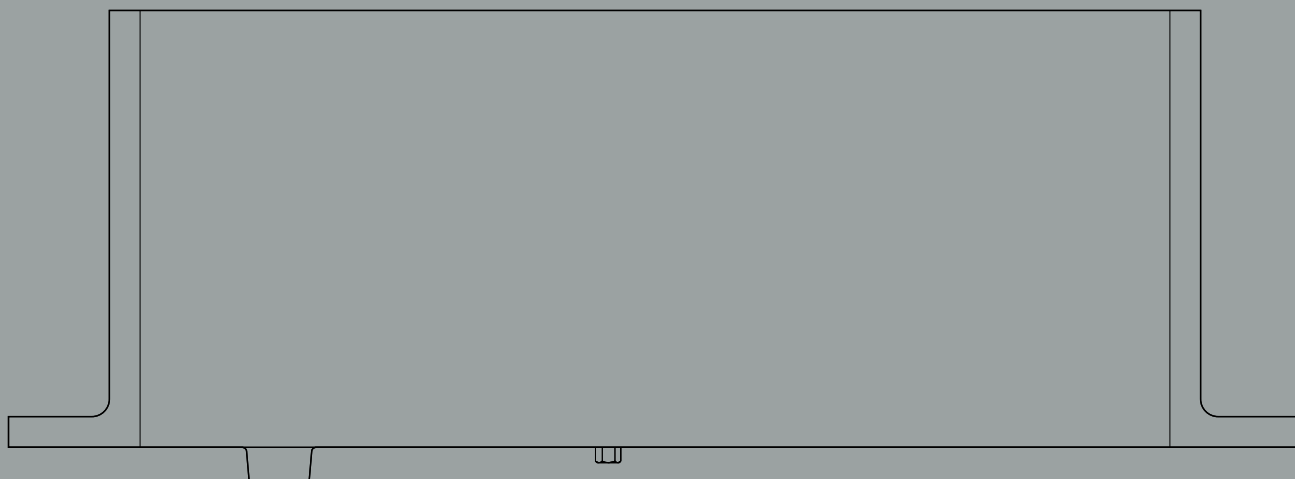


**System M**  
**Documentation technique**  
Fonctionnalités et spécificités





<b>Aperçu du produit</b>	<b>3</b>
Composants	4
Fonctions	5
<b>Pivots inférieurs</b>	<b>7</b>
Variantes	8
<b>Pivots supérieurs</b>	<b>9</b>
Montage dans la porte	10
Installation dans le linteau	12
<b>Plaques de plafond et Receiver</b>	<b>13</b>
Plaques de plafond	14
Receiver	15
<b>Plaques de sol</b>	<b>17</b>
Montage au sol	18
<b>Liste de contrôle technique</b>	<b>19</b>
Écart inférieur et supérieur	20
Écarts latéraux	21
System M+/M tableau des classes de poids	22
<b>Fraisage et composants</b>	<b>23</b>
System M 70 mm	24
System M 40 mm	26
Pivot supérieur 70 mm Classe B	28
Pivot supérieur 70 mm Classe G	29
Pivot supérieur 40 mm Classe B	30
Pivot supérieur 40 mm Classe G	31
Pivot supérieur Reversed	32



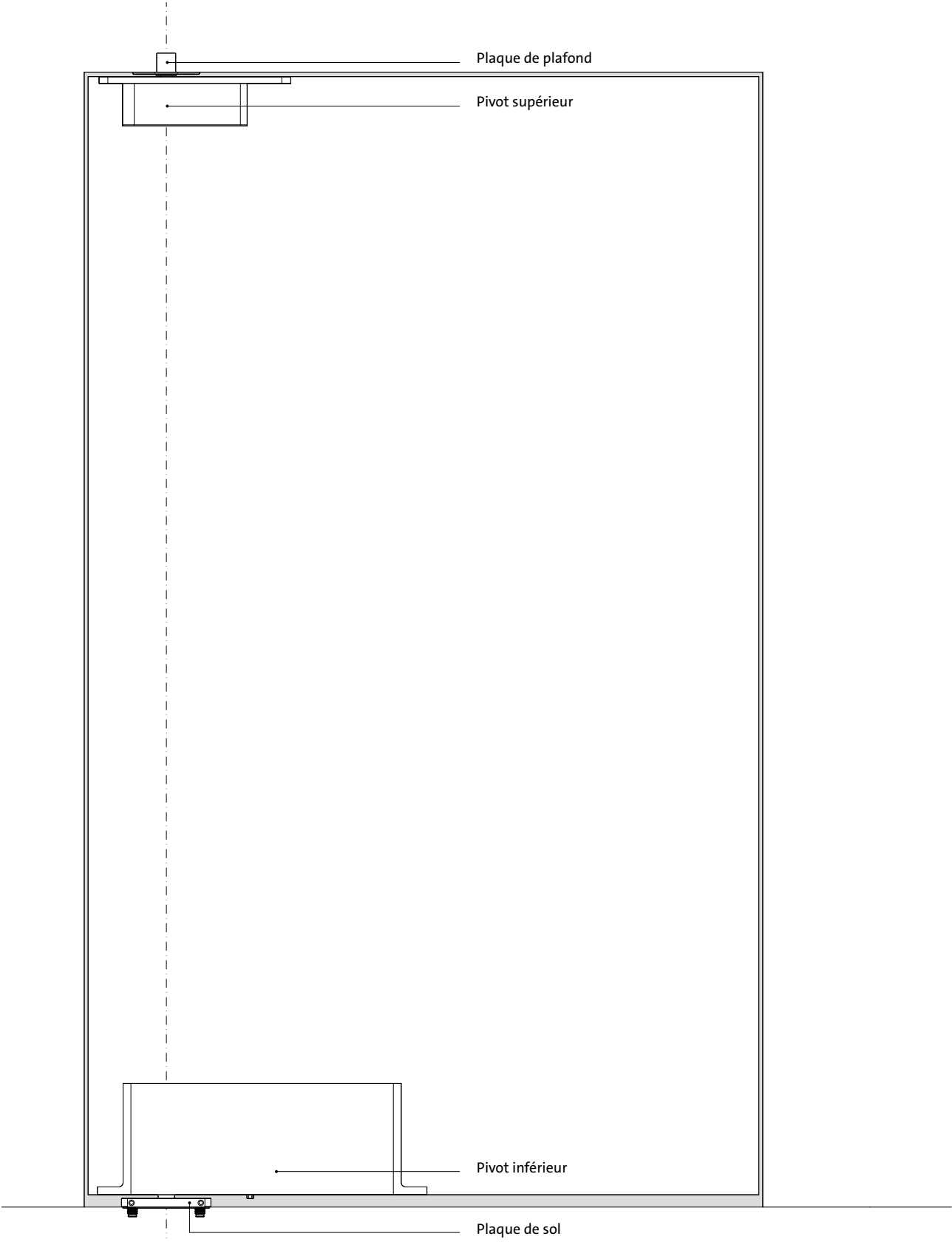
---

# Aperçu du produit

System M est une charnière à pivot auto-fermante qui vous permet d'affiner le mouvement de votre porte, tout en portant facilement une large gamme de types de portes sur pivot jusqu'à 209 kg.

# Composants

Nos systèmes se composent toujours des composants suivants :

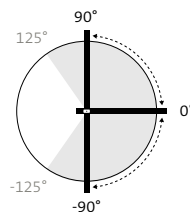


# Fonctions

---

Rotation	Double action: 180°
Positions de maintien	Double action: 90°, -90° et 0°
Fonction débrayée	Non
Fermeture automatique	Double action: Fermeture automatique

## Rotation

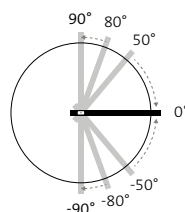


### Double action

Double action signifie que la porte pivot peut être ouverte des deux côtés, avec une position de maintien à 90° de chaque côté.

## Mouvement

Damper Control vous permet d'affiner le mouvement de votre porte.



### Damper Control

Butée hydraulique (amortissement à l'ouverture) pour la protection murale, et soft-close pour un mouvement de fermeture fluide.



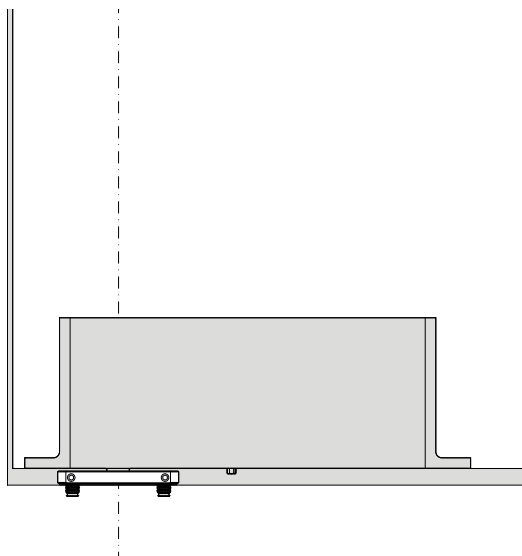


---

# Pivots inférieurs

Tout repose sur le pivot inférieur. Nos pivots inférieurs sont facilement applicables sur le côté ainsi qu'au centre de la porte.

## Variantes



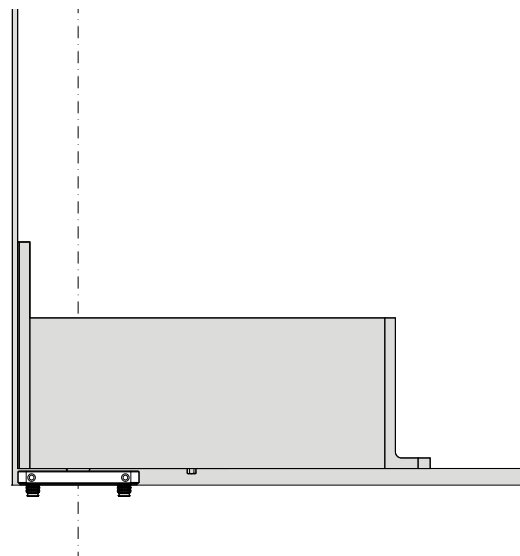
### System M 70 mm

294,8 × 32 × 99,6 mm

Placement	Positionnement latéral
Point de rotation	Point de rotation de 70 mm jusqu'au centre de la porte
Plaques de recouvrement	Non
Poids de la porte	Classe AA: 20 - 79 kg Classe A: 20 - 119 kg Classe B: jusqu'à 159 kg Classe C: jusqu'à 209 kg

#### Compatible avec

Pivots supérieurs	Pivot supérieur 70 mm Classe B (Classe AA, A et B) Pivot supérieur 70 mm Classe G (Classe C) Pivot supérieur Reversed (tous les classes)
Plaques de sol	Plaque de sol rectangulaire Plaque de sol ronde



### System M 40 mm

272,7 × 32 × 149,6 mm

Placement	Positionnement latéral
Point de rotation	Point de rotation fixe à 40 mm
Plaques de recouvrement	Oui
Poids de la porte	Classe AA: 20 - 79 kg Classe A: 20 - 119 kg Classe B: jusqu'à 159 kg Classe C: jusqu'à 209 kg

#### Compatible avec

Pivots supérieurs	Pivot supérieur 40 mm Classe B (Classe AA, A et B) Pivot supérieur 40 mm Classe G (Classe C)
Plaques de sol	Plaque de sol rectangulaire Plaque de sol ronde

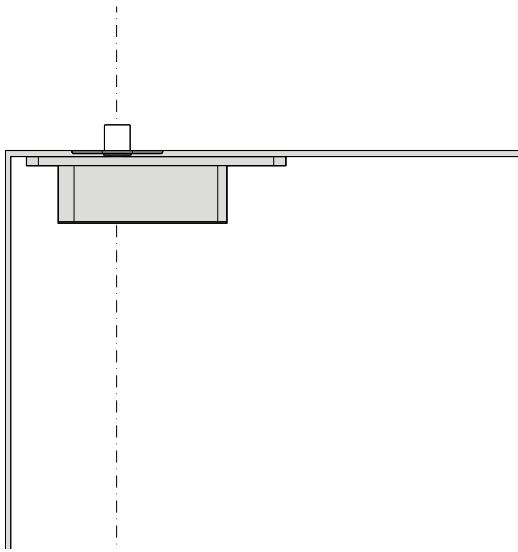
En savoir plus sur pivots supérieurs ou plaques de sol.

---

# Pivots supérieurs

Le pivot supérieur ancre la porte pivotante entre le sol et le plafond.

## Montage dans la porte



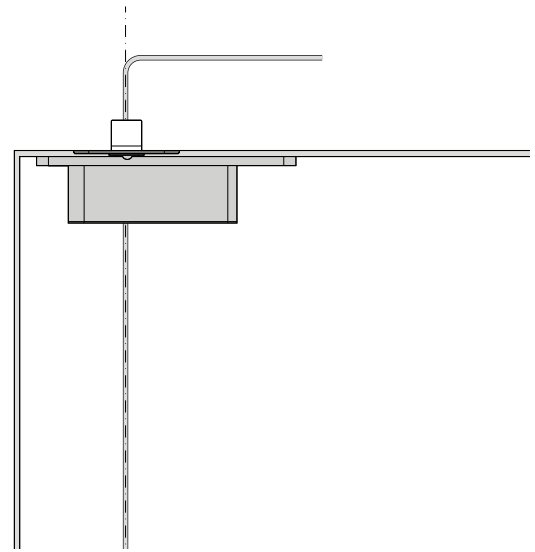
### Pivot supérieur 70 mm Classe B

171,5 × 32 × 44 mm

Placement	Positionnement latéral
Diamètre de la tige	Ø10 mm
Point de rotation	Point de pivotement à partir de 70 mm
Ajustement	Du côté de la porte : 5 mm à gauche et 5 mm à droite
Passe-cable	Non
Plaques de recouvrement	Non

#### Compatible avec

Pivots inférieurs	System M 70 mm (Classe AA, A et B)
Plaques de plafond	Plaque de plafond Classe B



### Pivot supérieur 70 mm Classe G

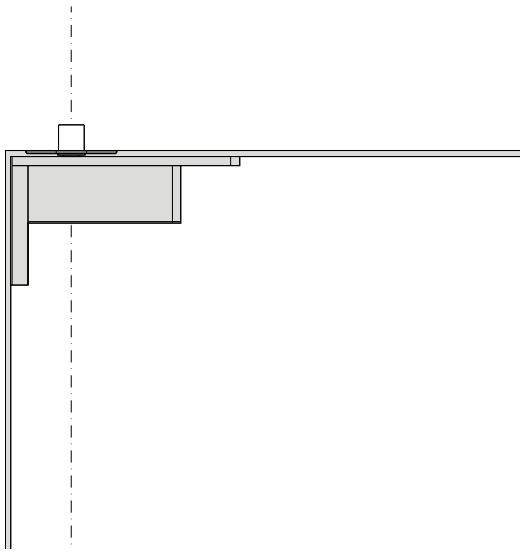
171,5 × 32 × 44 mm

Placement	Positionnement latéral
Diamètre de la tige	Ø15 mm
Point de rotation	Point de pivotement à partir de 70 mm
Ajustement	Du côté de la porte : 5 mm à gauche et 5 mm à droite
Passe-cable	Oui, Ø7,5 mm le passage des câbles
Plaques de recouvrement	Non

#### Compatible avec

Pivots inférieurs	System M 70 mm (Classe C)
Plaques de plafond	Plaque de plafond Classe G

En savoir plus sur plaques de plafond.



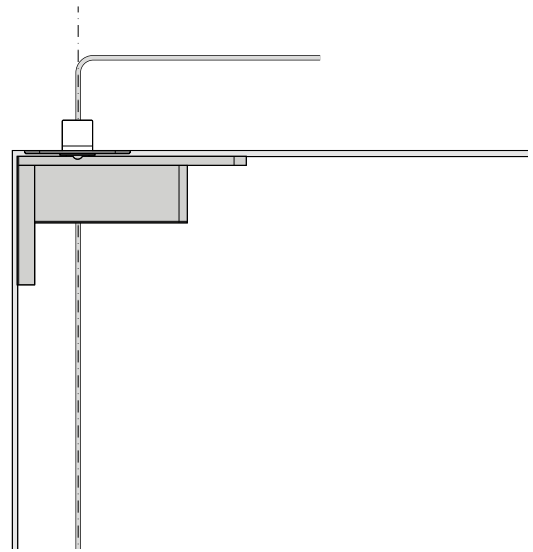
### Pivot supérieur 40 mm Classe B

151,5 × 32 × 85 mm

Placement	Positionnement latéral
Diamètre de la tige	Ø10 mm
Point de rotation	Point de rotation fixe à 40 mm
Ajustement	Du côté de la porte : 5 mm à gauche et 5 mm à droite
Passe-cable	Non
Plaques de recouvrement	Acier inoxydable Noir

#### Compatible avec

Pivots inférieurs	System M 40 mm (Classe AA à B)
Plaques de plafond	Plaque de plafond Classe B



### Pivot supérieur 40 mm Classe G

151,5 × 32 × 85 mm

Placement	Positionnement latéral
Diamètre de la tige	Ø15 mm
Point de rotation	Point de rotation fixe à 40 mm
Ajustement	Du côté de la porte : 5 mm à gauche et 5 mm à droite
Passe-cable	Oui, Ø7,5 mm le passage des câbles
Plaques de recouvrement	Acier inoxydable Noir

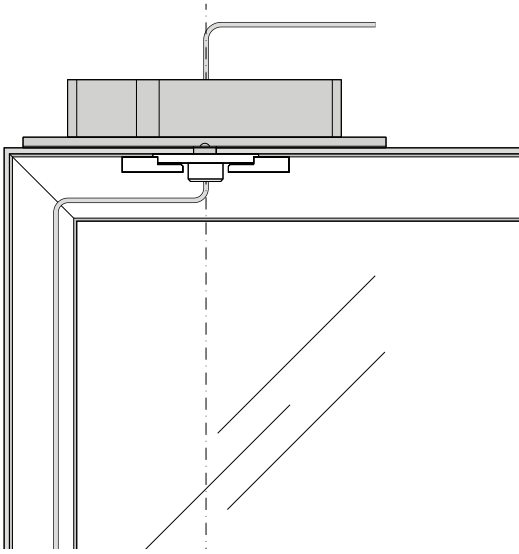
#### Compatible avec

Pivots inférieurs	System M 40 mm (Classe C)
Plaques de plafond	Plaque de plafond Classe G

En savoir plus sur plaques de plafond.

## Installation dans le linteau

---



### Pivot supérieur Reversed

240 × 32 × 45 mm

Placement	Positionnement latéral
Diamètre de la tige	Ø15 mm
Point de rotation	Point de rotation de 130 mm au centre de la porte
Ajustement	De l'ouverture de la porte : 5 mm à gauche et 5 mm à droite
Passe-cable	Oui, Ø7,5 mm le passage des câbles
Plaques de recouvrement	Acier inoxydable Noir Blanc
Compatible avec	
Pivots inférieurs	System M 70 mm (tous les classes)
Plaques de plafond	Receiver

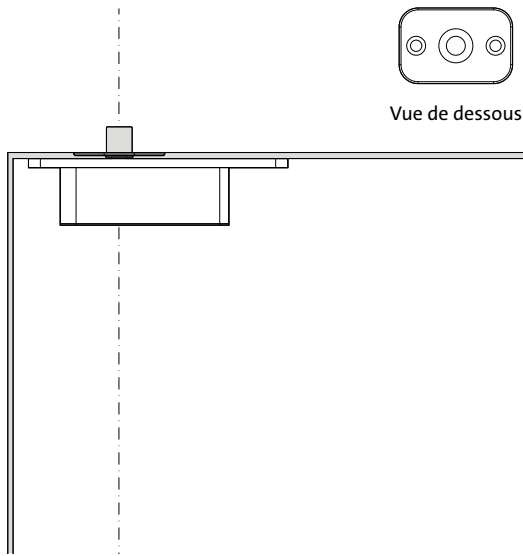
En savoir plus sur plaques de plafond ou Receiver.

---

# Plaques de plafond et Receiver

Nos plaques de plafond et le Receiver s'associent avec les pivots supérieurs. Les plaques de plafond peuvent être combinées avec tous nos pivots supérieurs, sauf le Receiver. Le pivot supérieur Reversed s'associe mieux avec le Receiver pour le montage dans la porte.

# Plaques de plafond



## Plaque de plafond Classe B

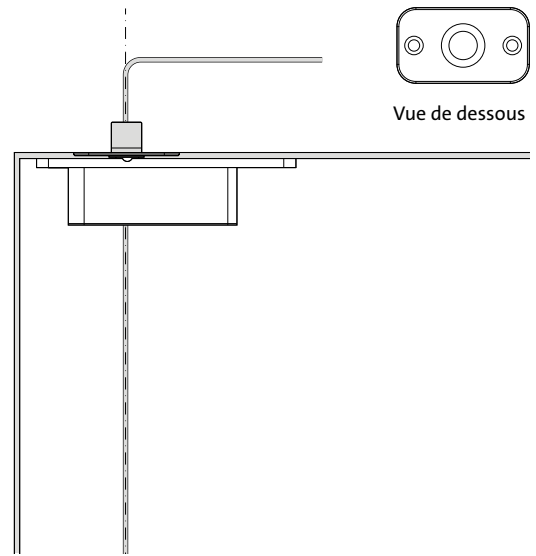
60 × 40 × 20 mm

Couleurs            Acier inoxydable  
                          Noir

Diamètre de la tige    Ø10 mm

### Compatible avec

Pivots supérieurs    Pivot supérieur 70 mm  
                              Classe B  
                              Pivot supérieur 40 mm  
                              Classe B



## Plaque de plafond Classe G

70 × 40 × 23 mm

Couleurs            Acier inoxydable  
                          Noir

Diamètre de la tige    Ø15 mm

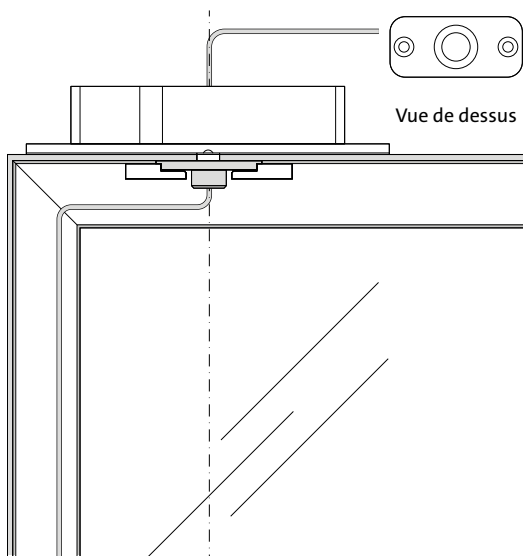
### Compatible avec

Pivots supérieurs    Pivot supérieur 70 mm  
                              Classe G  
                              Pivot supérieur 40 mm  
                              Classe G



# Receiver

---



## Receiver

70 × 32 × 18 mm

Couleurs Acier inoxydable

---

Diamètre de la tige Ø15 mm

---

### Compatible avec

---

Pivots supérieurs Pivot supérieur Reversed

---

Accessoires Adapters

---

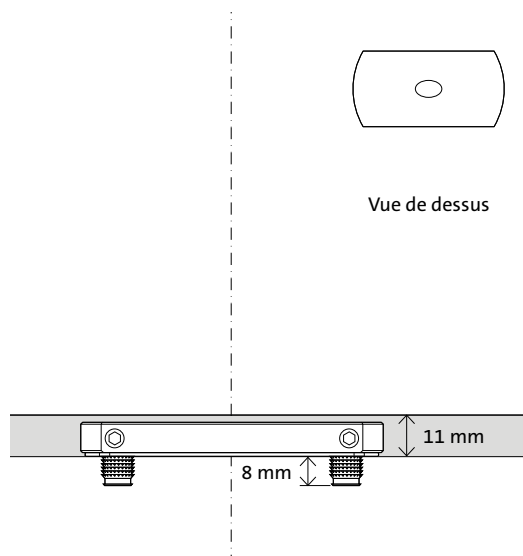


---

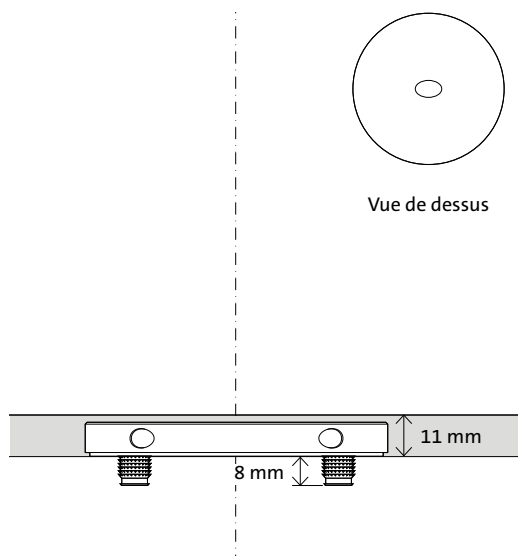
# Plaques de sol

Nos plaques de sol soutiennent la porte en bas. Elles sont soit montées en surface avec seulement de courtes tiges ancrées dans le sol, soit encastrées dans le seuil. Leur conception compacte facilite grandement l'installation, et elles se combinent parfaitement avec un chauffage au sol préinstallé.

# Montage au sol



Vue de dessus



Vue de dessus

## Plaque de sol rectangulaire

80 × 40 × 9 mm

Cette plaque de sol propose des possibilités d'ajustement radial.

<b>Tiges de montage</b>	Deux ou quatre tiges de 8 mm pour une stabilité optimale entre deux types de sol. Ou deux tiges de 30 mm pour le montage sur des matériaux de sol stratifiés.
<b>Espace libre</b>	11 mm
<b>Couleurs</b>	Acier inoxydable Noir
<b>Réglage radial</b>	Oui, 2,5° à gauche et 2,5° à droite

## Plaque de sol ronde

Ø80 × 9 mm

Surtout à des fins esthétiques, nous proposons la plaque de sol ronde de 80 mm.

<b>Tiges de montage</b>	Quatre tiges de 8 mm
<b>Espace libre</b>	11 mm
<b>Couleurs</b>	Acier inoxydable Noir
<b>Réglage radial</b>	Oui, 2,5° à gauche et 2,5° à droite

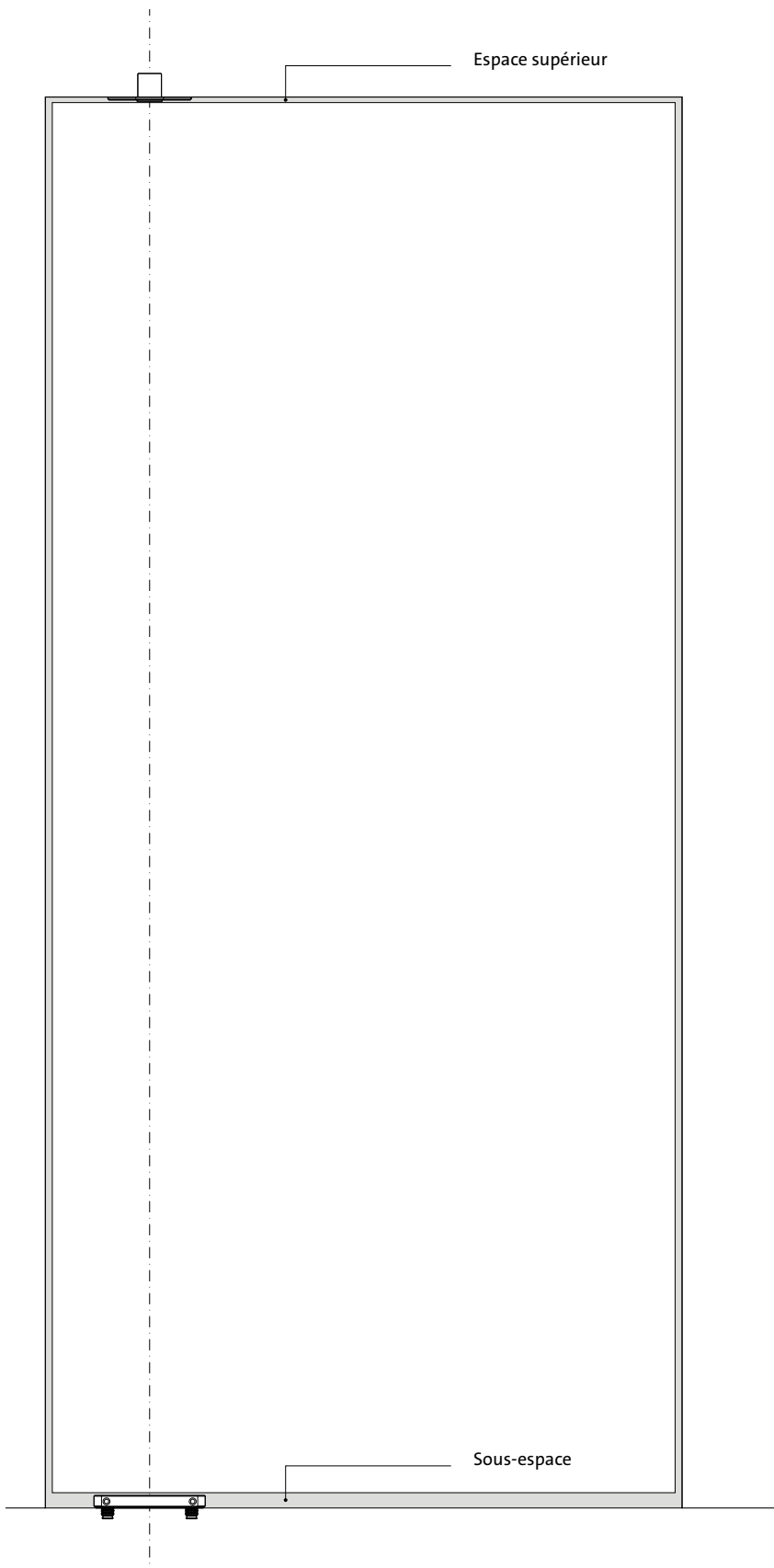
---

# Liste de contrôle technique

Pour vous assurer d'avoir toutes les spécifications techniques dont vous avez besoin, nous avons compilé une liste de contrôle intelligente.

# Écart inférieur et supérieur

---



## Espace supérieur

La distance entre le plafond et le haut de la porte doit être de 4 à 10 mm\*.

\* Dans toutes les situations, faites attention au fléchissement.

## Sous-espace

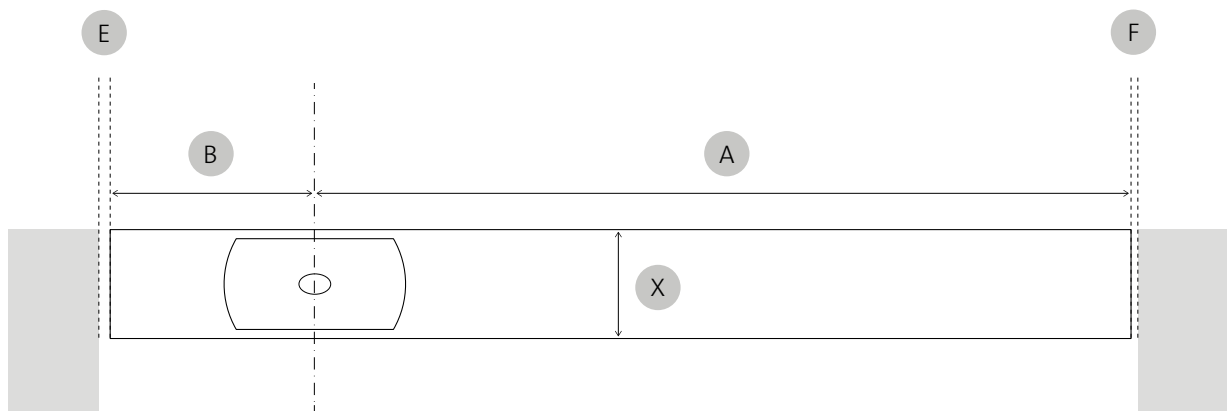
L'ouverture entre le bas de la porte et le sol dépend des plaques de sol utilisées.

Plaque de sol rectangulaire	11 mm
-----------------------------	-------

Plaque de sol ronde	11 mm
---------------------	-------

## Écarts latéraux

---



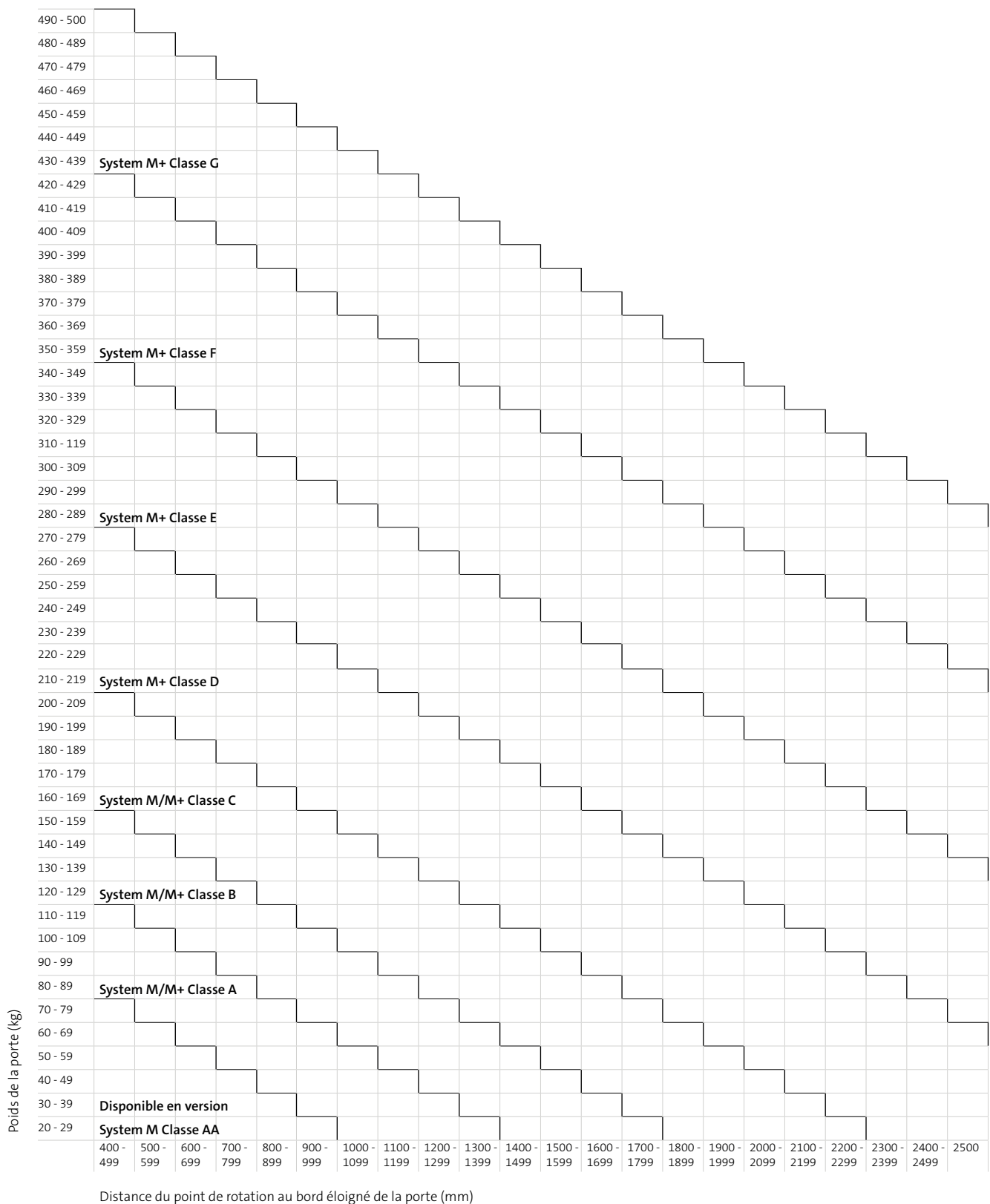
- X Épaisseur de la porte
- B Distance du point de rotation au bord proche de la porte
- A Distance du point de rotation au bord éloigné de la porte
- E Espace minimal à gauche
- F Espace minimal à droite

L'écart minimal sur le côté de la porte dépend de l'épaisseur et de la largeur de la porte par rapport à la position du point de rotation.

Le résultat à gauche et à droite sera différent. Le calcul est effectué en fonction du rayon de la porte lorsqu'elle tourne. Plus le rayon est petit (le côté pivotant) et plus la porte est épaisse, plus l'écart requis entre la porte et le mur ou le cadre sera grand.

Calculez les dimensions d'écart requises avec notre Gap Calculator: [www.fritsjurgens.com/fr/gap-calculator](http://www.fritsjurgens.com/fr/gap-calculator).

# System M+/M tableau des classes de poids





---

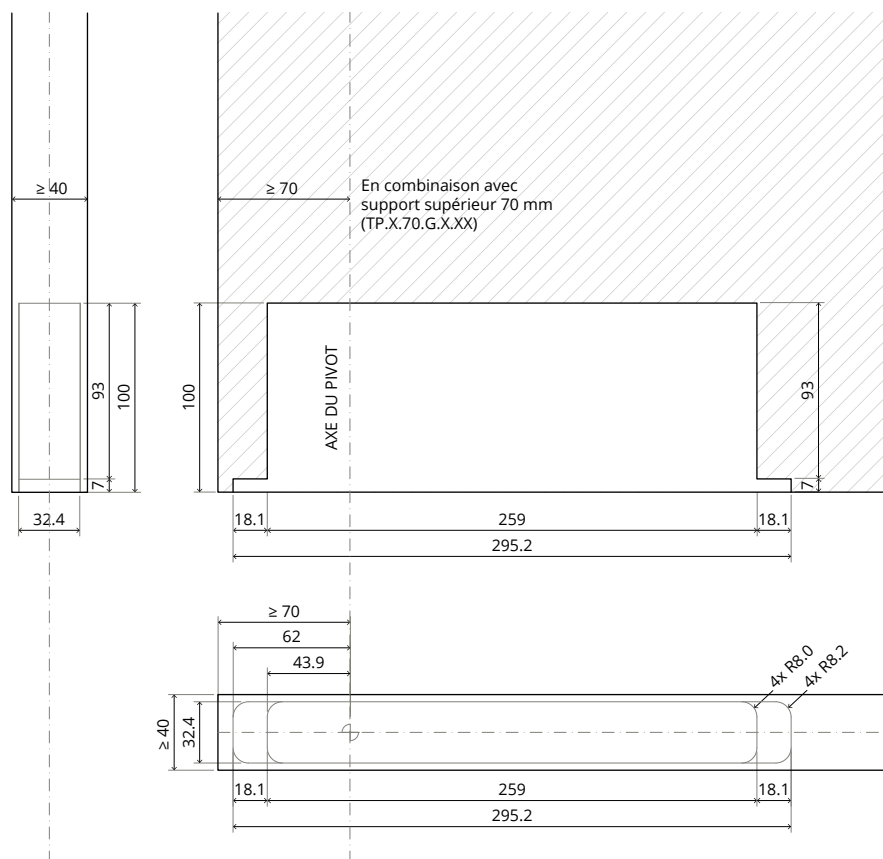
# Fraisage et composants

Nous avons essayé de garder notre procédure de fraisage aussi simple que nos conceptions. En suivant les instructions étape par étape, préparer une porte pour adapter nos composants devrait être facile comme un deux trois. Gardez à l'esprit que l'espace pour le fraisage est toujours plus grand que le système lui-même.

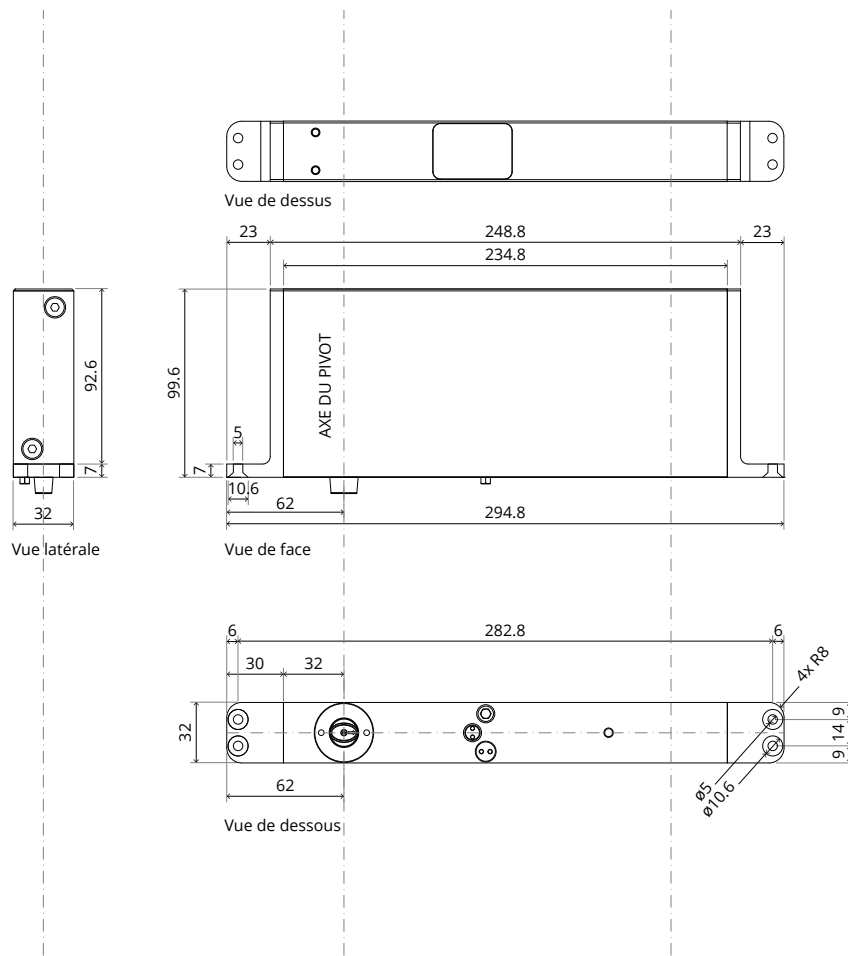
# System M 70 mm

## Fraisage - préparation de la porte

Point de pivotement = minimum 70 mm



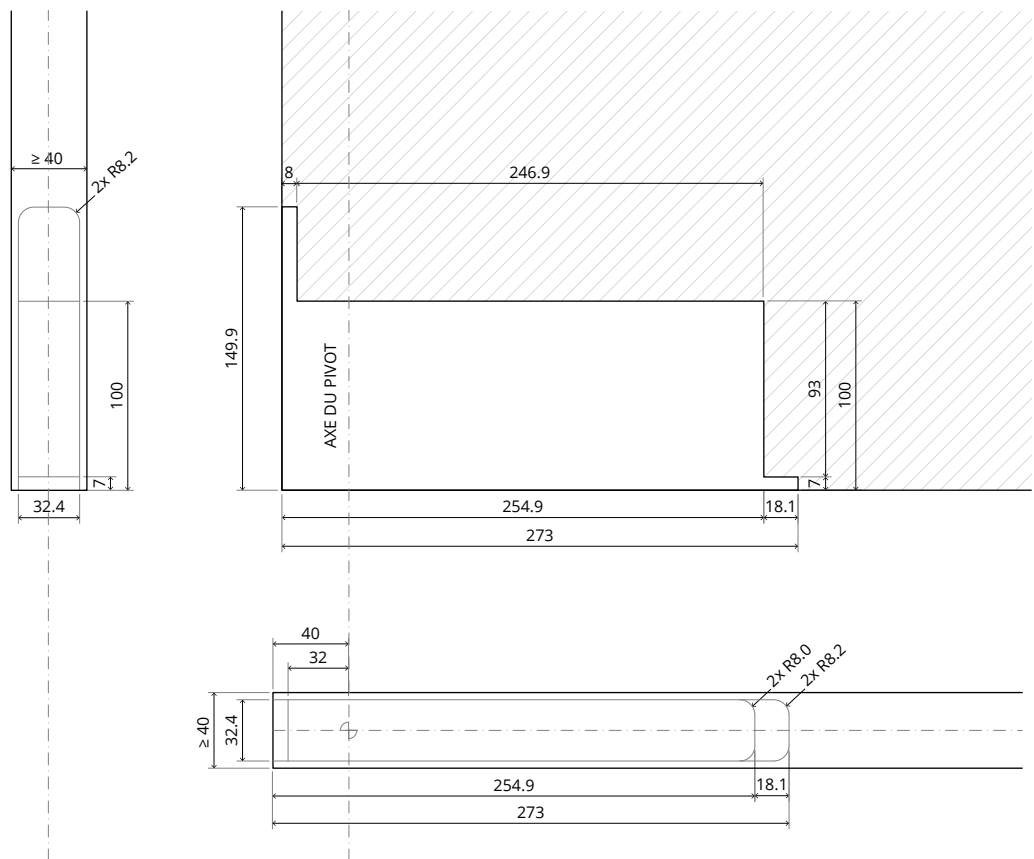
# Composants



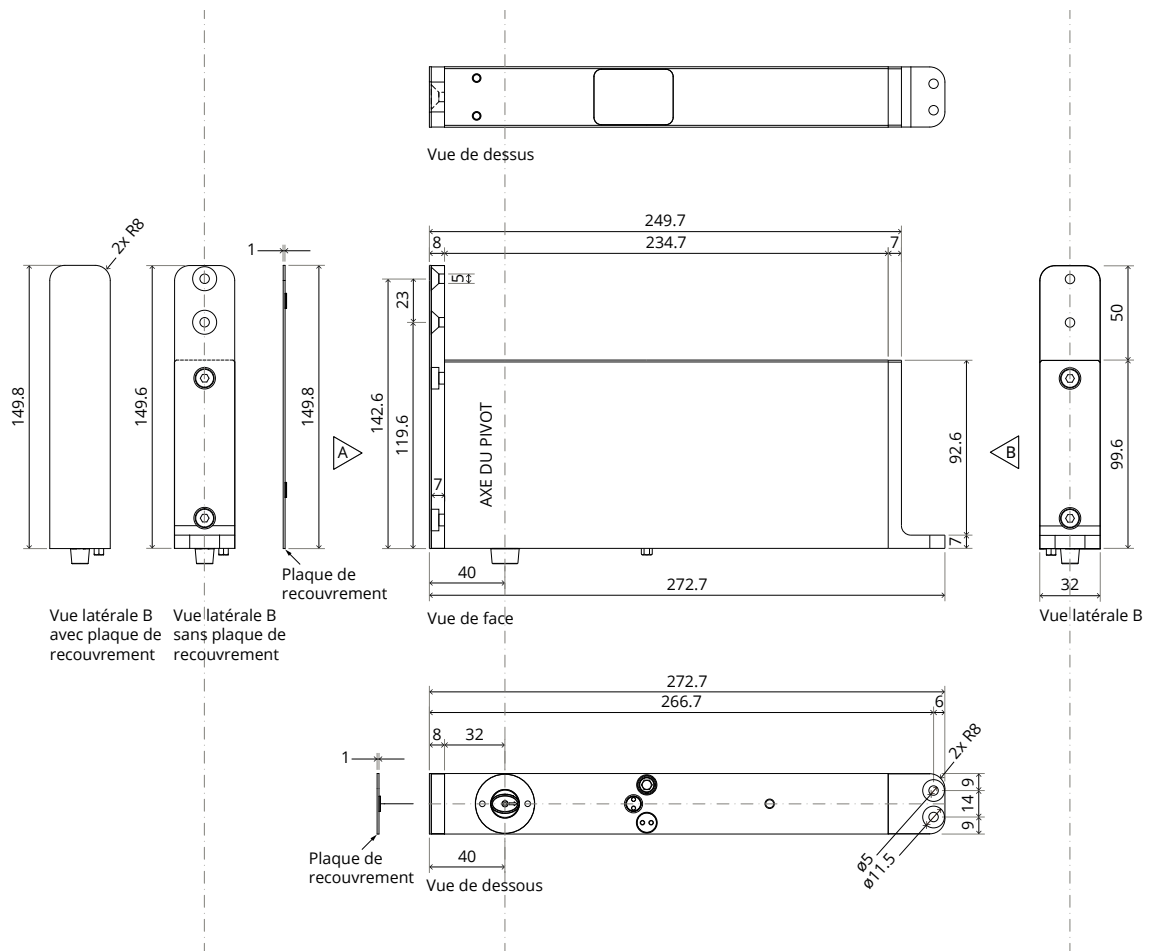
# System M 40 mm

## Fraisage - préparation de la porte

Point de pivotement = fixe 40 mm

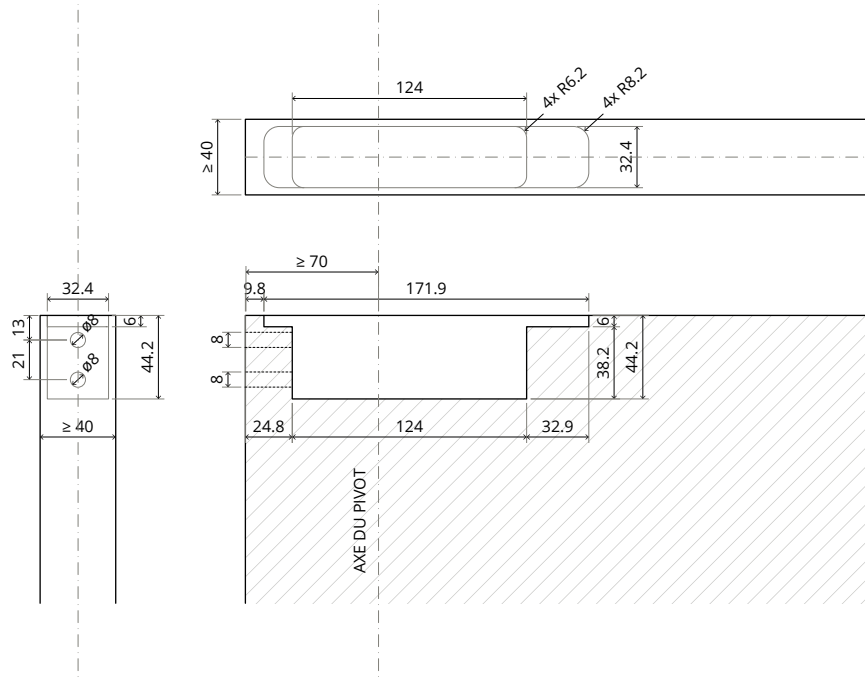


# Composants

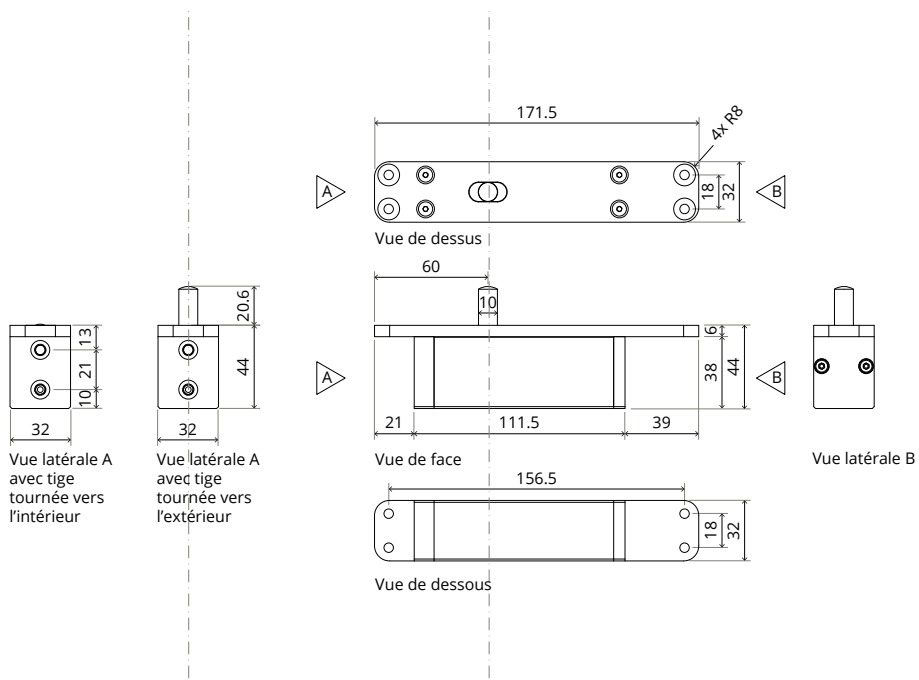


# Pivot supérieur 70 mm Classe B

## Fraisage - préparation de la porte

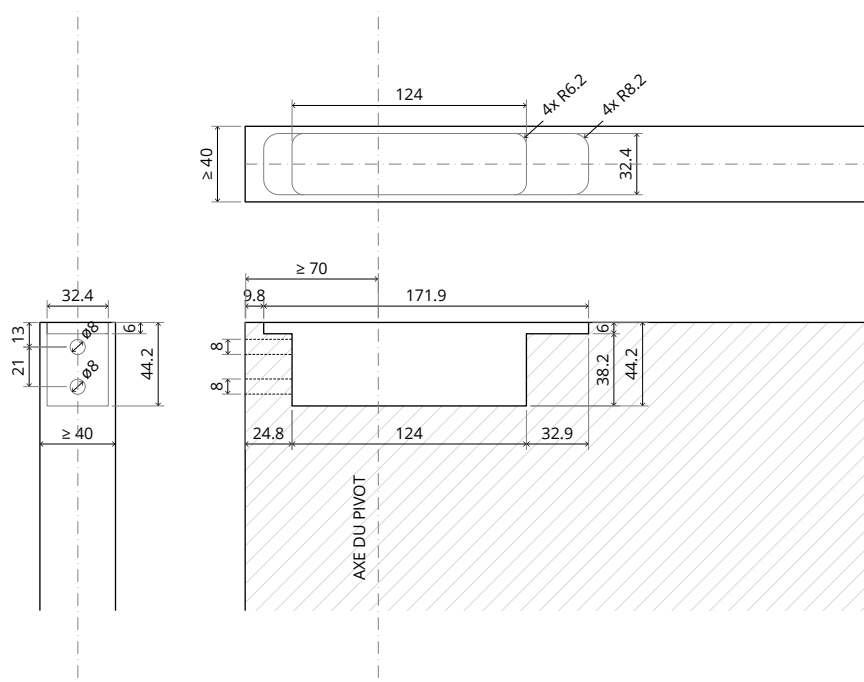


## Composants

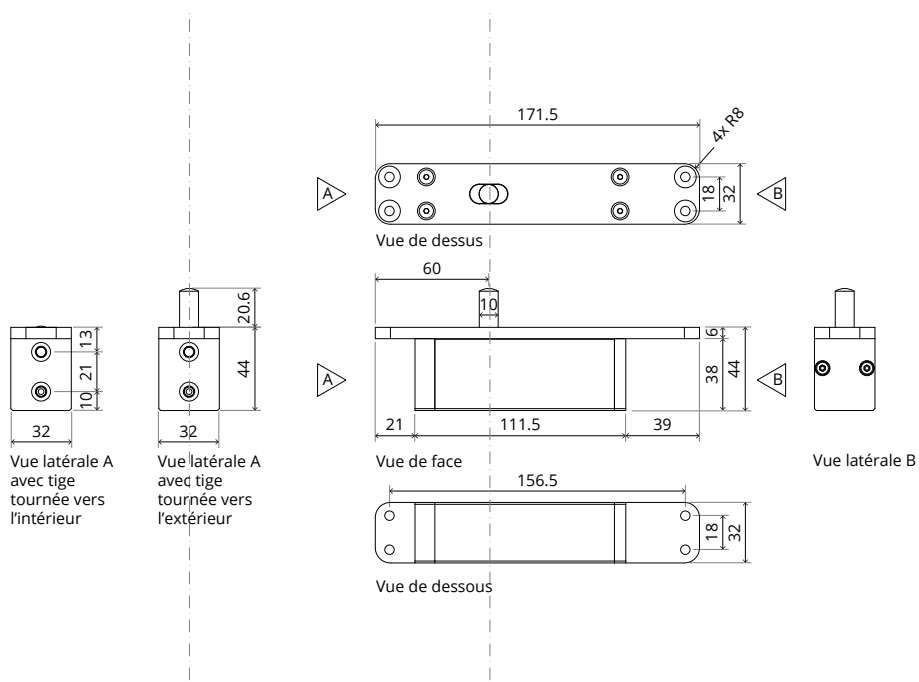


# Pivot supérieur 70 mm Classe G

## Fraisage - préparation de la porte

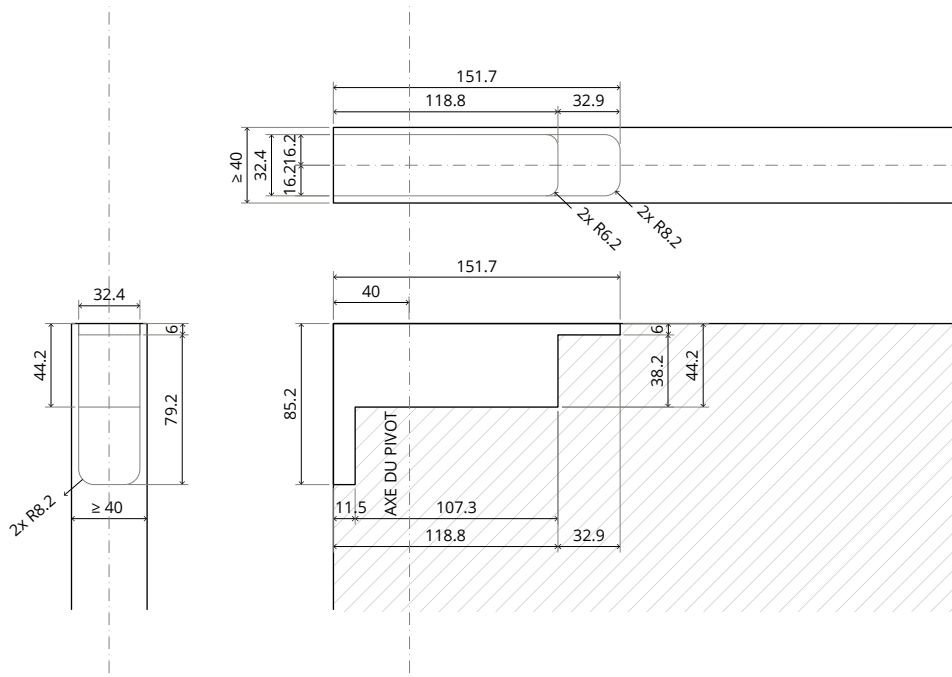


## Composants

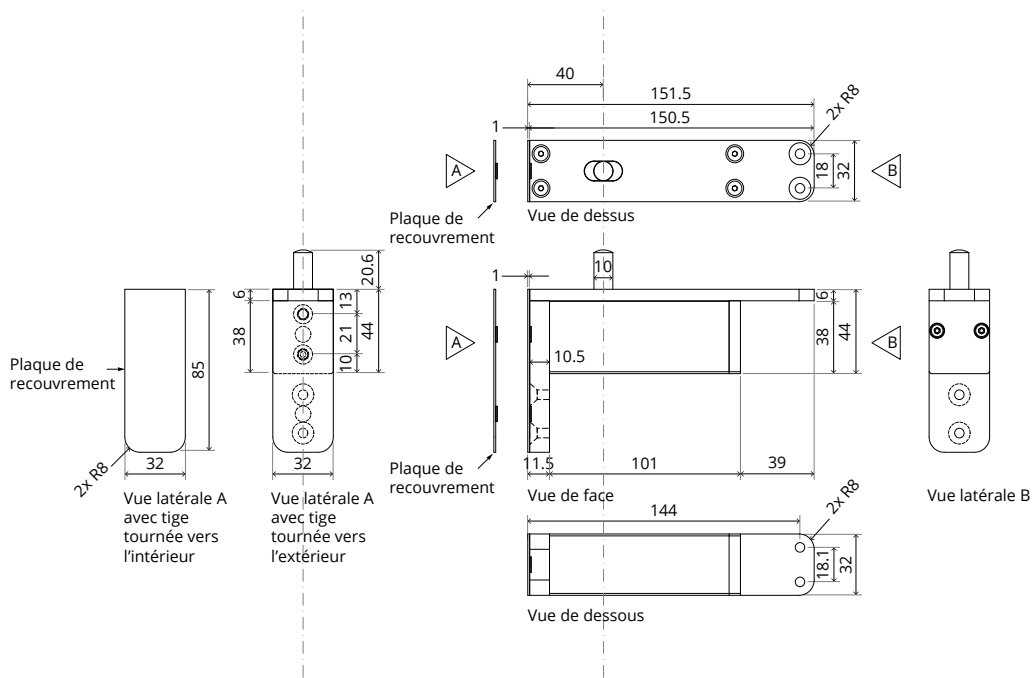


# Pivot supérieur 40 mm Classe B

## Fraisage - préparation de la porte



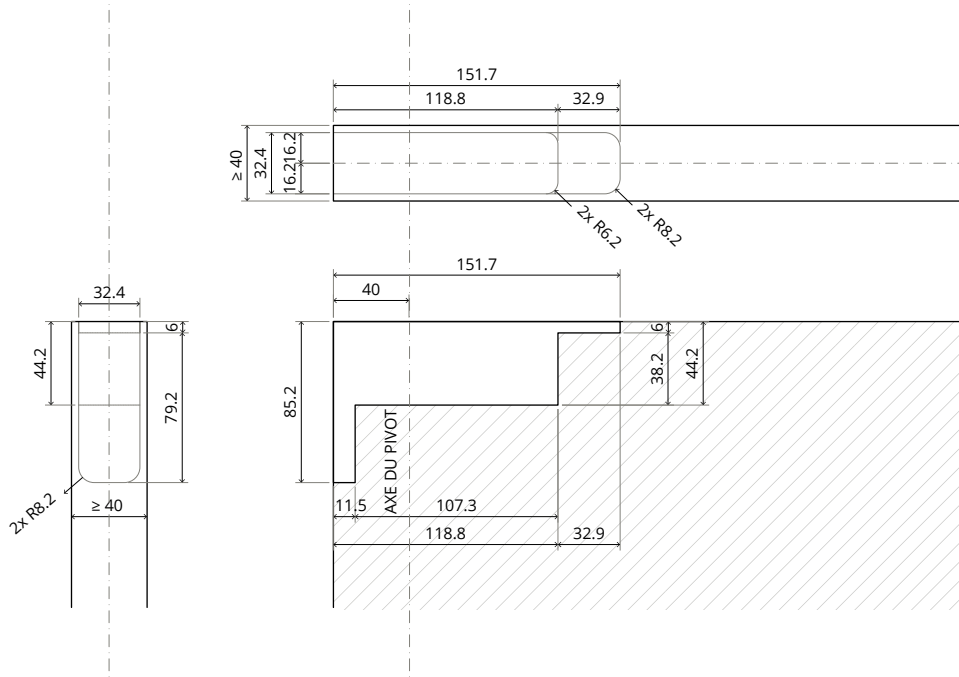
## Composants



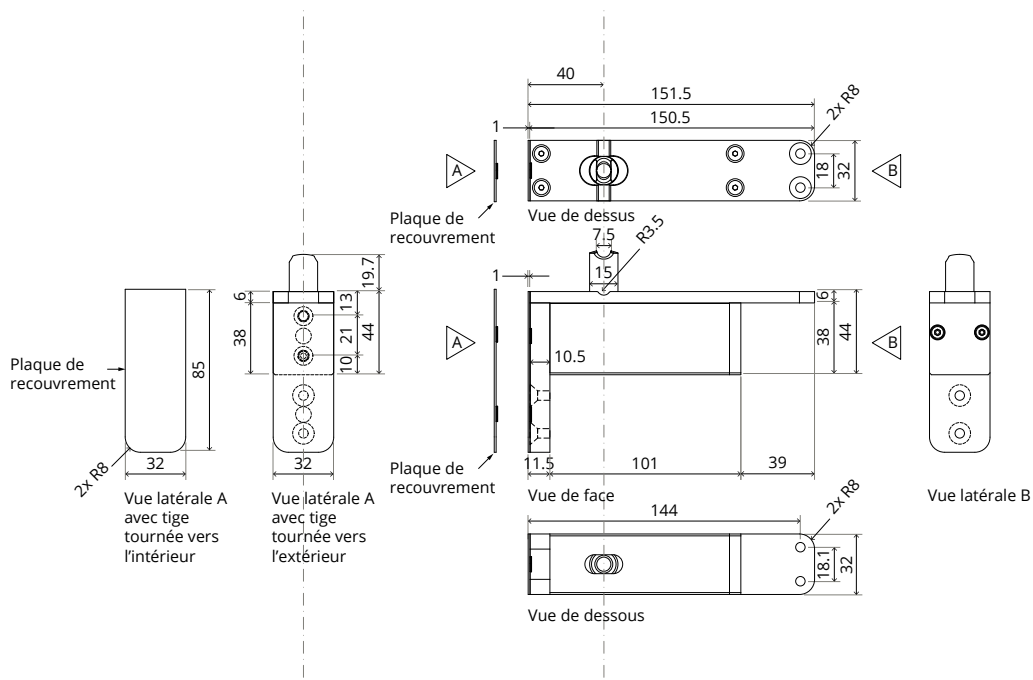


# Pivot supérieur 40 mm Classe G

## Fraisage - préparation de la porte

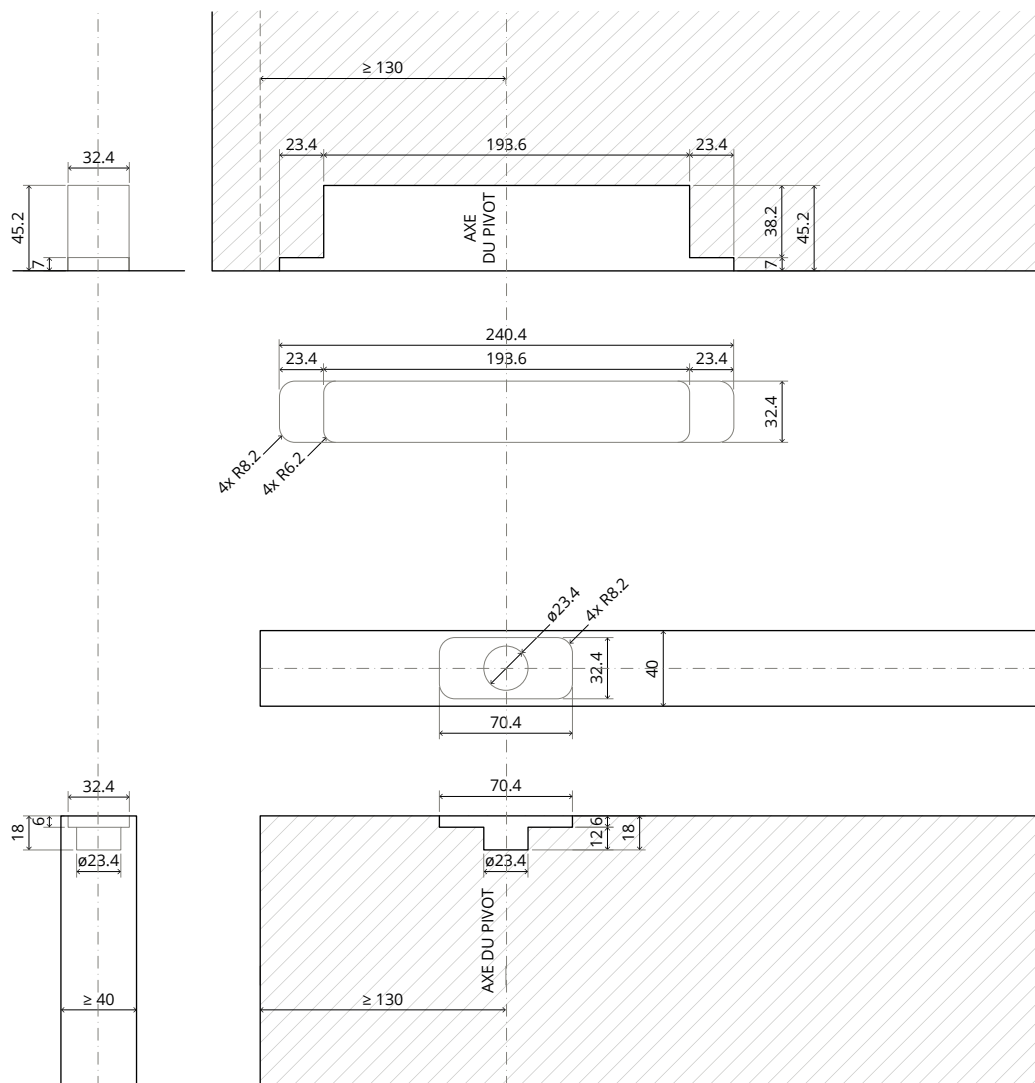


## Composants

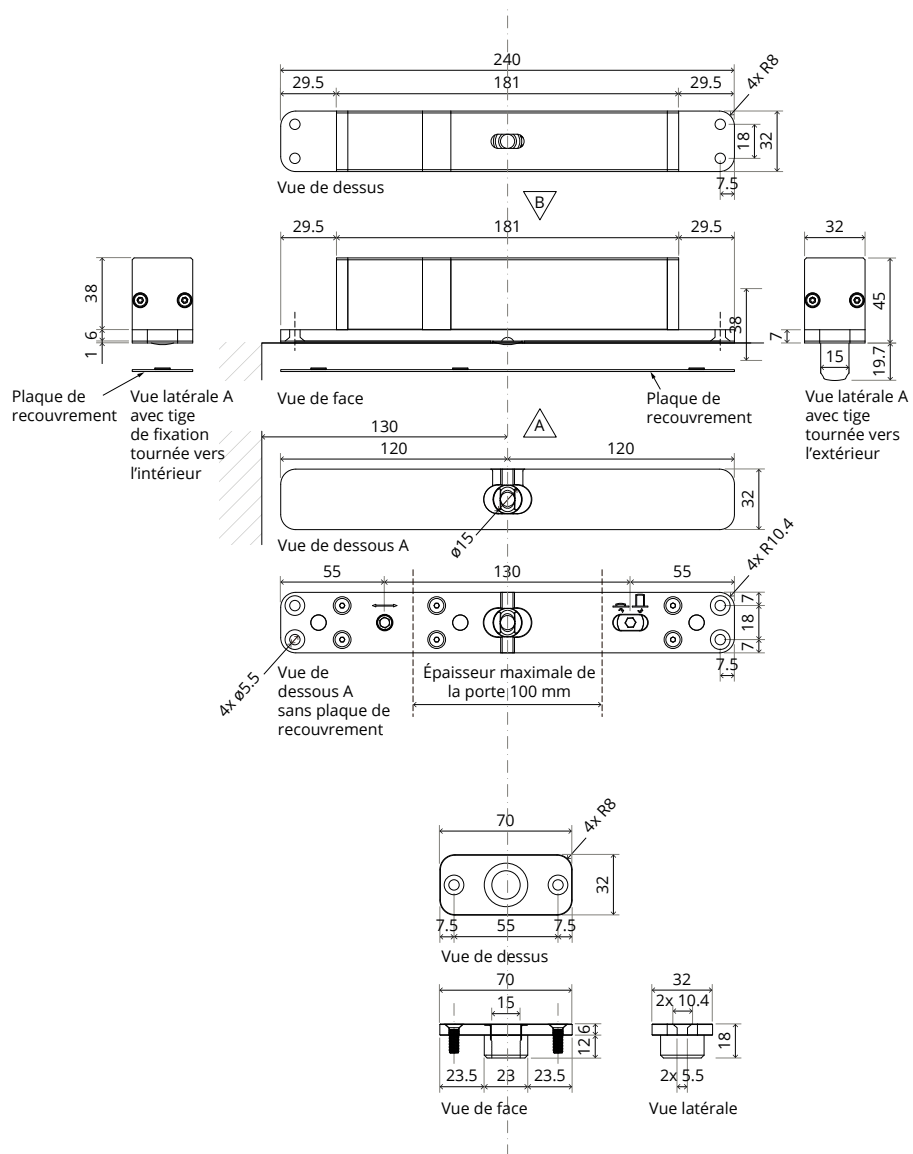


# Pivot supérieur Reversed

## Fraisage - préparation de la porte et du plafond/linteau



# Composants



**FritsJurgens International**

A. Einsteinlaan 1  
9615 TE Kolham  
Pays-Bas  
+31 598 343 410  
info@fritsjurgens.com

**FritsJurgens Dubai Branch**

DLC-OP-A2-4-0029  
Dubai South  
Dubai  
Emirats Arabes Unis  
+971 4 820 8106  
+971 58 137 2611  
dubai@fritsjurgens.com

fritsjurgens.com



Copyright © FritsJurgens®  
BO.tech.M.FR - 11/2024