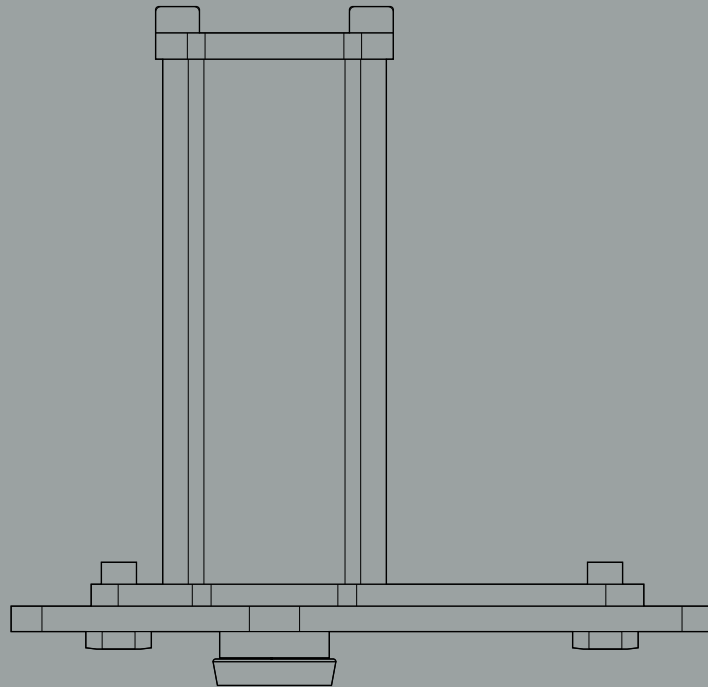


**System 3**  
**Documentazione tecnica**  
Funzionalità e specifiche





<b>Panoramica</b>	<b>3</b>
Componenti	4
Funzioni	5
<b>Cerniere inferiori</b>	<b>7</b>
Varianti	8
<b>Cerniere superiori</b>	<b>9</b>
Montaggio nella porta	10
Installazione su traverso superiore del telaio	10
<b>Piastre a soffitto e Receiver</b>	<b>11</b>
Piastre a soffitto	12
Receiver	12
<b>Piastre a pavimento</b>	<b>13</b>
Montaggio sul pavimento	14
<b>Lista di controllo tecnico</b>	<b>15</b>
Spazio superiore	16
Stanze laterali	17
System 3 tabella delle classi di peso	18
<b>Fresatura e componenti</b>	<b>19</b>
System 3 70 mm Classe G	20
Cerniera superiore 70 mm Classe G	22
Cerniera superiore Reversed	24



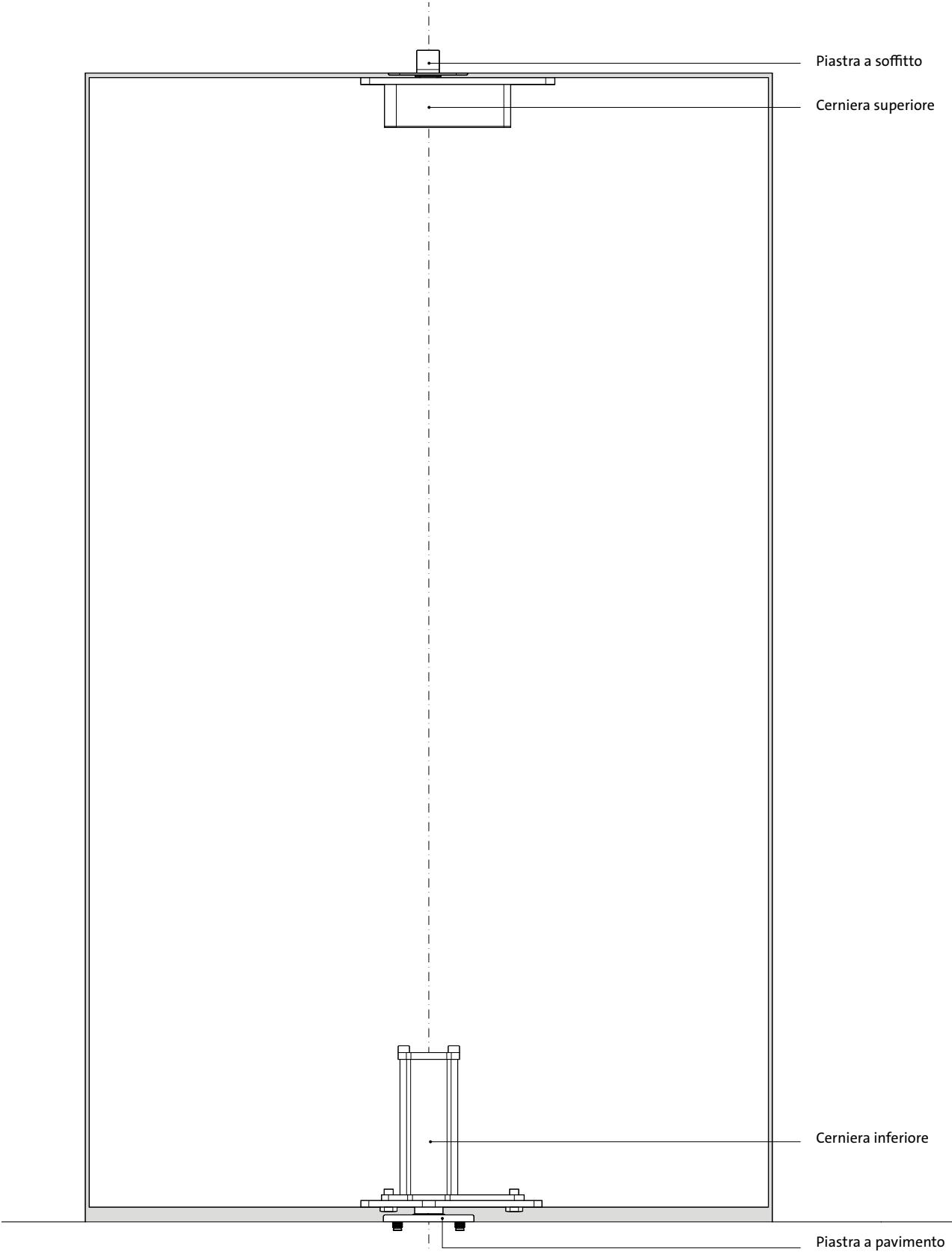
---

# Panoramica

Il System 3 è un sistema di rotazione a 360° con diverse posizioni di fermo, ideale per pareti pivotanti.

# Componenti

I nostri sistemi sono sempre composti dai seguenti componenti:

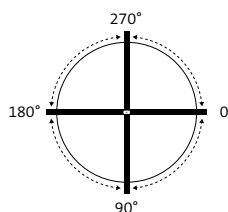


# Funzioni

---

Rotazione	Porta girevole 360°
Posizioni di fermo	0°, 90°, 180° e 270°
Rotazione libera	No
Chiudiporta automatico	Chiusura automatica sotto ogni angolo di 45°

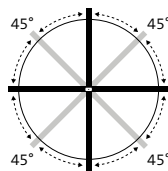
## Rotazione



### Porta girevole

Porta girevole significa che la porta a bilico può ruotare di 360°, con posizione di fermo a 0°, 90°, 180° e 270°.

## Movimento



Al di sotto di un angolo di 45°, l'anta ruota automaticamente, in ambo i sensi, verso la successiva posizione di fermo.





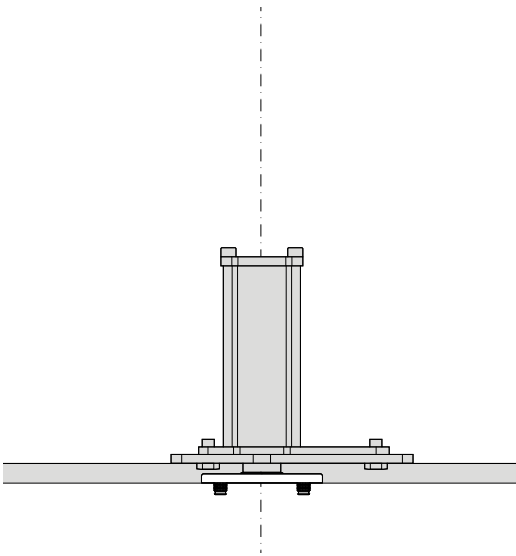
---

# Cerniere inferiori

Tutto dipende dalla cerniera inferiore. Le nostre cerniere inferiori sono facilmente applicabili sia sul lato che al centro della porta.

## Varianti

---



### System 3 70 mm Classe G

160 × 32 × 143 mm

Posizionamento	Posizionamento centrale
Punto di rotazione	Posizionamento centrale
Placche di copertura	No
Peso della porta*	Classe G: fino a 500 kg
Regolazione radiale	Sì, 2,5° a sinistra e 2,5° a destra

#### Compatibile con

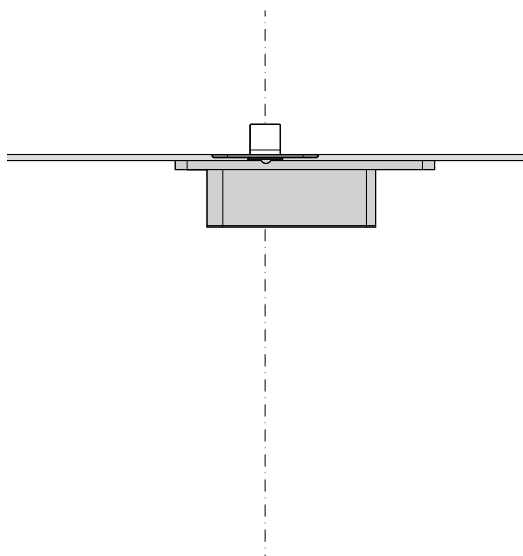
Cerniere superiori	Cerniera superiore 70 mm Classe G Cerniera superiore Reversed
Piastra a pavimento	Piastra a pavimento rettangolare Piastra a pavimento rotonda

---

# Cerniere superiori

La cerniera superiore ancorata tra il pavimento e il soffitto supporta la porta a bilico.

## Montaggio nella porta



### Cerniera superiore 70 mm Classe G

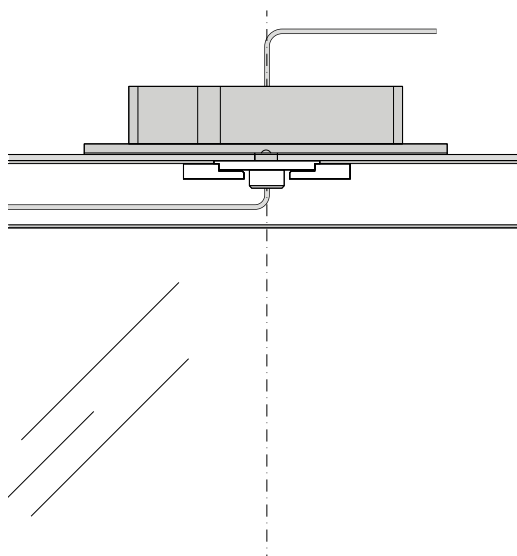
171,5 × 32 × 44 mm

Posizionamento	Posizionamento centrale (per System 3)
Diametro del perno	Ø15 mm
Punto di rotazione	Posizionamento centrale (per System 3)
Regolazione	Dal lato della porta: 5 mm a sinistra e 5 mm a destra
Foro passacavo	Sì, Ø7,5 mm passaggio cavi
Placche di copertura	No

#### Compatibile con

Cerniere inferiori	System 3 70 mm Classe G
Piastre a soffitto	Piastra a soffitto Classe G

## Installazione su traverso superiore del telaio



### Cerniera superiore Reversed

240 × 32 × 45 mm

Posizionamento	Posizionamento centrale (per System 3)
Diametro del perno	Ø15 mm
Punto di rotazione	Posizionamento centrale (per System 3)
Regolazione	Del apertura de la porte: 5 mm a sinistra e 5 mm a destra
Foro passacavo	Sì, Ø7,5 mm passaggio cavi
Placche di copertura	Acciaio inox Nero Bianco

#### Compatibile con

Cerniere inferiori	System 3 70 mm Classe G
Piastre a soffitto	Receiver

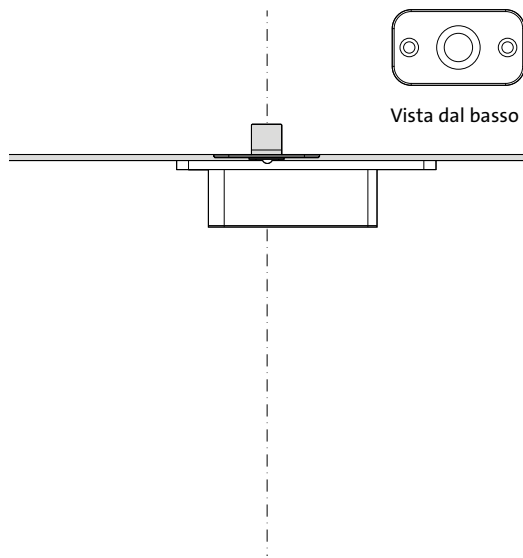
---

## Piastre a soffitto e Receiver

Le nostre piastre a soffitto e il Receiver si abbinano alle cerniere superiori. Le piastre a soffitto possono essere abbinata a tutte le nostre cerniere superiori, tranne al Receiver. La cerniera superiore Reversed si abbina meglio al Receiver per il montaggio nella porta.

## Piastre a soffitto

---



### Piastra a soffitto Classe G

70 × 40 × 23 mm

Colori                      Acciaio inox  
                                    Nero

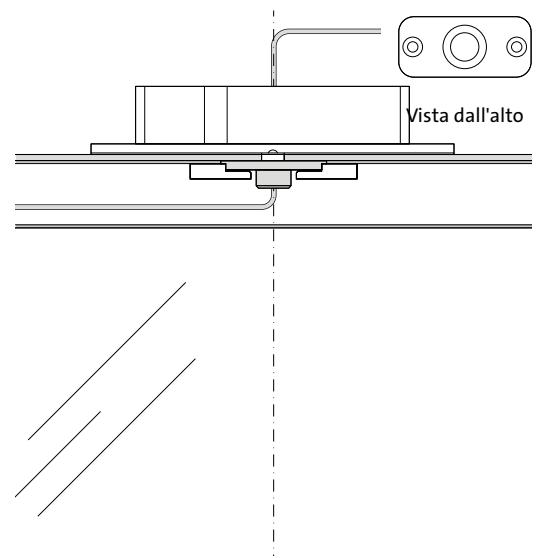
Diametro del perno    Ø15 mm

#### Compatibile con

Cerniere superiori    Cerniera superiore 70 mm  
                                    Classe G

## Receiver

---



### Receiver

70 × 32 × 18 mm

Colori                      Acciaio inox

Diametro del perno    Ø15 mm

#### Compatibile con

Cerniere superiori    Cerniera superiore Reversed

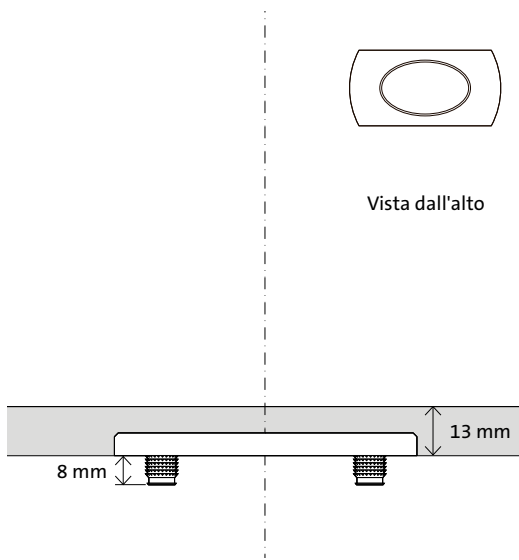
Accessori                Adapters

---

## Piastre a pavimento

Le nostre piastre a pavimento supportano la porta nella parte inferiore. Sono montate in superficie con soli perni corti ancorati al pavimento. Il loro design compatto rende l'installazione molto più semplice e si combinano perfettamente con il riscaldamento a pavimento preinstallato.

# Montaggio sul pavimento



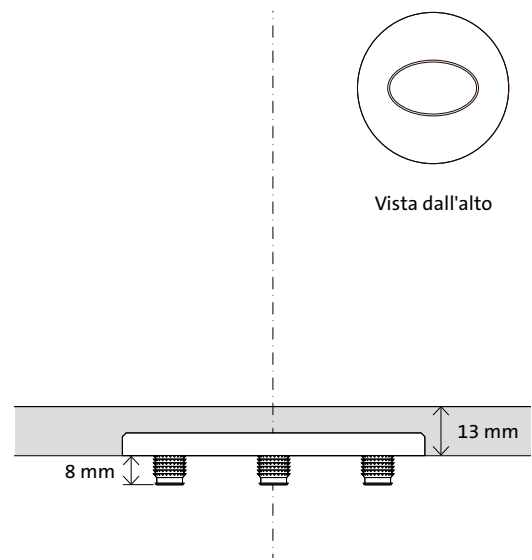
## Piastra a pavimento rettangolare

80 × 40 × 6 mm

Perni di montaggio Due perni da 8 mm

Spazio libero 13 mm

Colori Acciaio inox



## Piastra a pavimento rotonda

Ø80 × 6 mm

Perni di montaggio Tre perni da 8 mm

Spazio libero 13 mm

Colori Acciaio inox



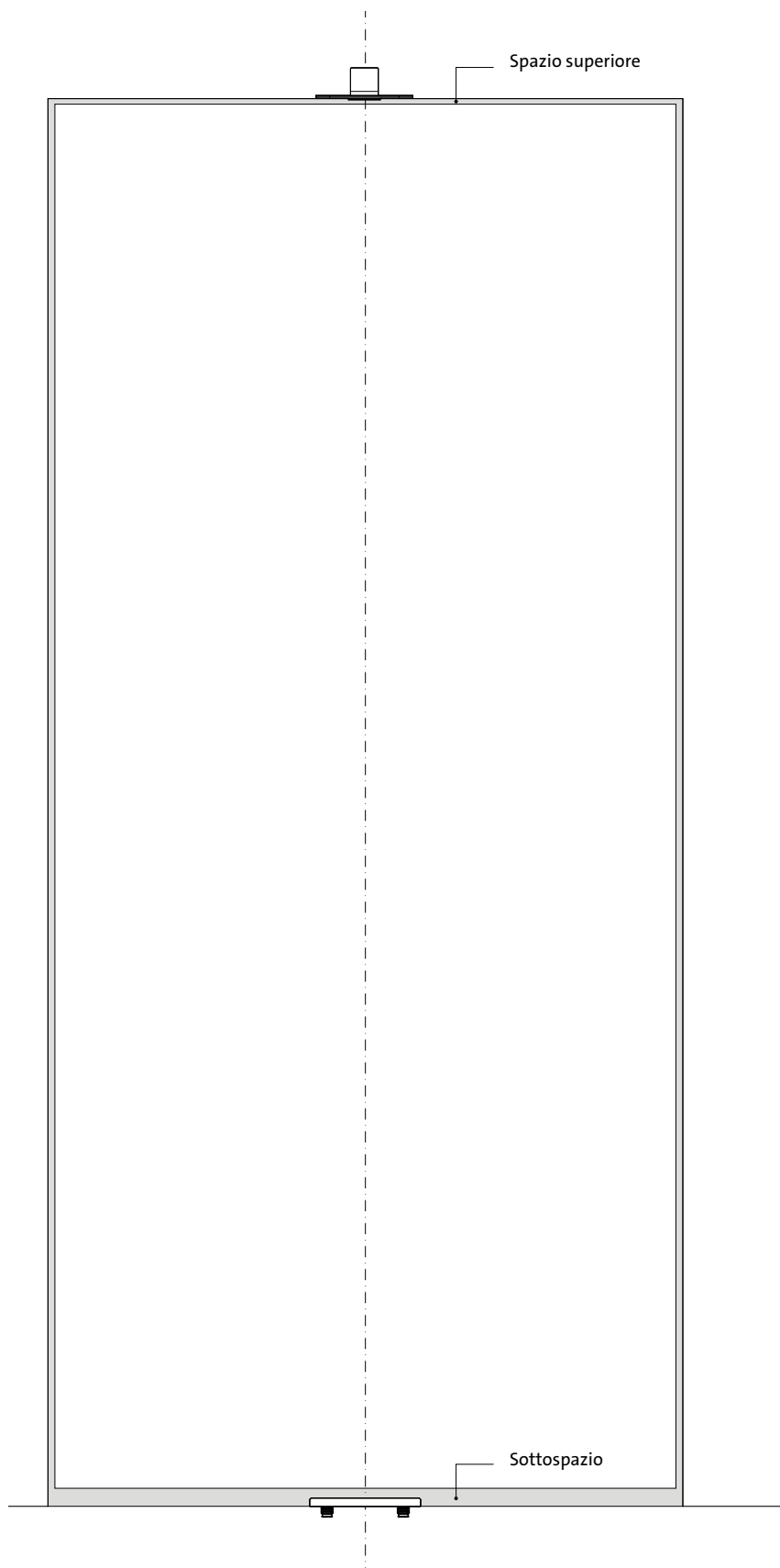
---

# Lista di controllo tecnico

Per assicurarti di avere tutte le specifiche tecniche necessarie, abbiamo compilato una checklist intelligente.

# Spazio superiore

---



## Spazio superiore

La distanza tra il soffitto e la parte superiore della porta dovrebbe essere di 4-10 mm\*.

\* In tutte le situazioni, fai attenzione al cedimento.

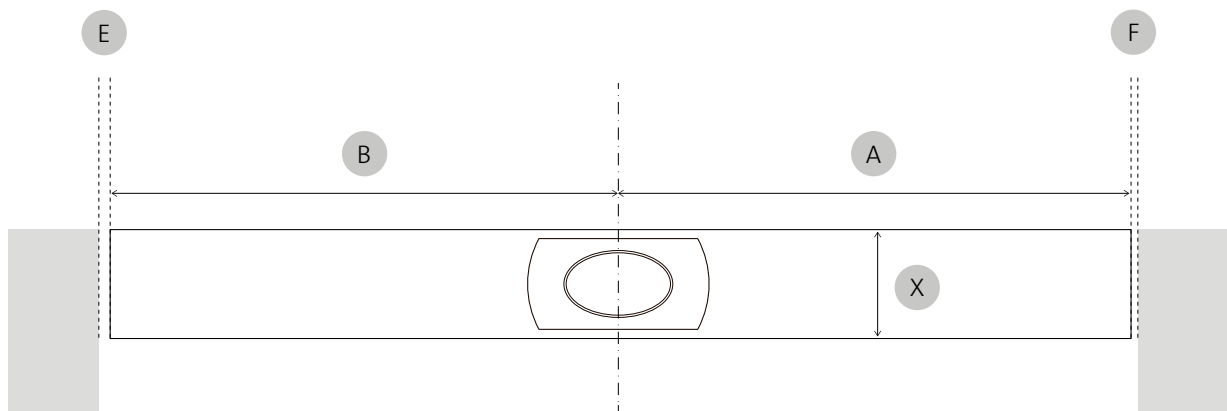
## Sottospazio

L'apertura tra il fondo della porta e il pavimento per le piastre a pavimento System 3 è di 13 mm.

Piastra a pavimento rettangolare	13 mm
Piastra a pavimento rotonda	13 mm

## Stanze laterali

---



- X Spessore della porta
- A B Distanza del punto di rotazione a entrambi i bordi della porta
- E Luce sul minimo lato sinistro
- F Luce sul minimo lato destro

Il gap minimo ai lati della porta dipende dallo spessore e dalla larghezza della porta in relazione alla posizione del punto di rotazione.

Il calcolo è basato sul raggio della porta durante la rotazione. Più piccolo è il raggio (il lato di rotazione) e più spessa è la porta, maggiore è il gap richiesto tra la porta e il muro o il telaio.

Calcola le dimensioni delle luci necessarie con il nostro Gap Calculator: [www.fritsjurgens.com/it/calcolo-luci-laterali](http://www.fritsjurgens.com/it/calcolo-luci-laterali)



---

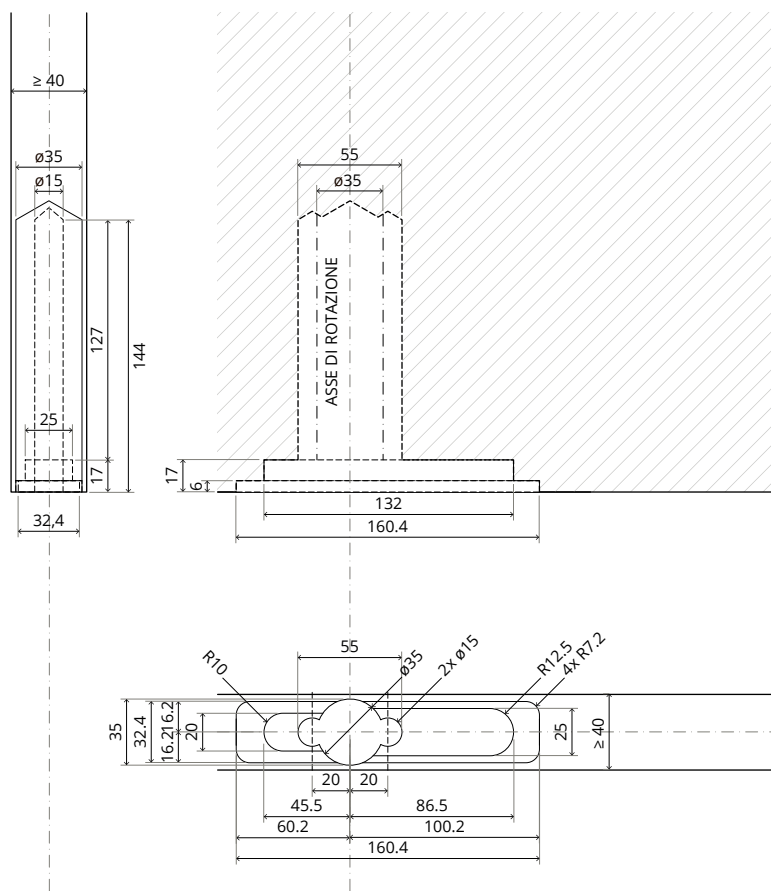
# Fresatura e componenti

Abbiamo cercato di mantenere la nostra procedura di fresatura semplice come i nostri design. Seguendo le istruzioni passo dopo passo, preparare una porta per adattarsi ai nostri componenti dovrebbe essere facile come uno due tre. Tieni presente che lo spazio per la fresatura è sempre più grande del sistema stesso.

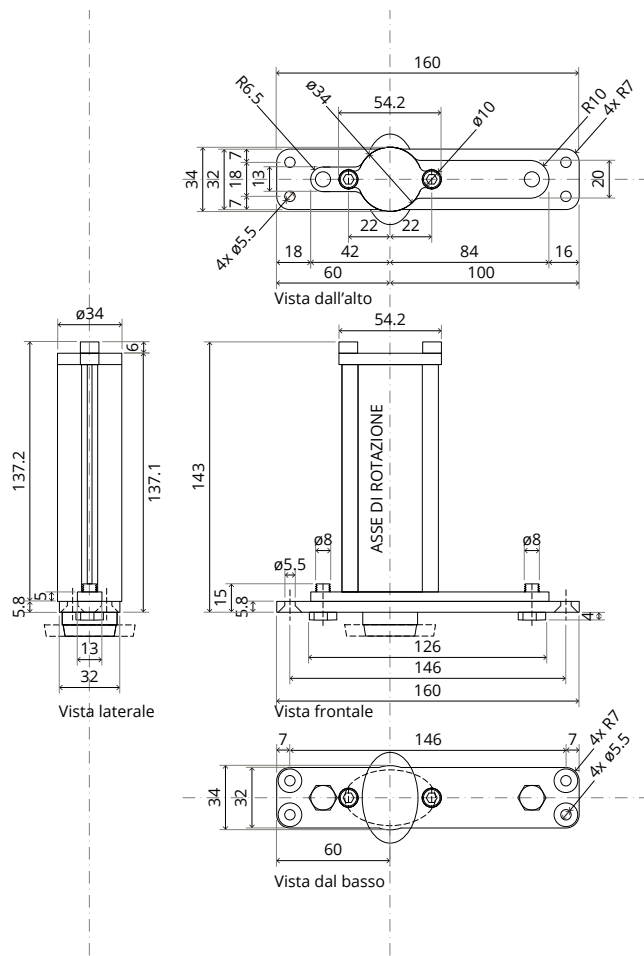
# System 3 70 mm Classe G

## Fresatura - preparazione della porta

Punto di articolazione = minimo 70 mm

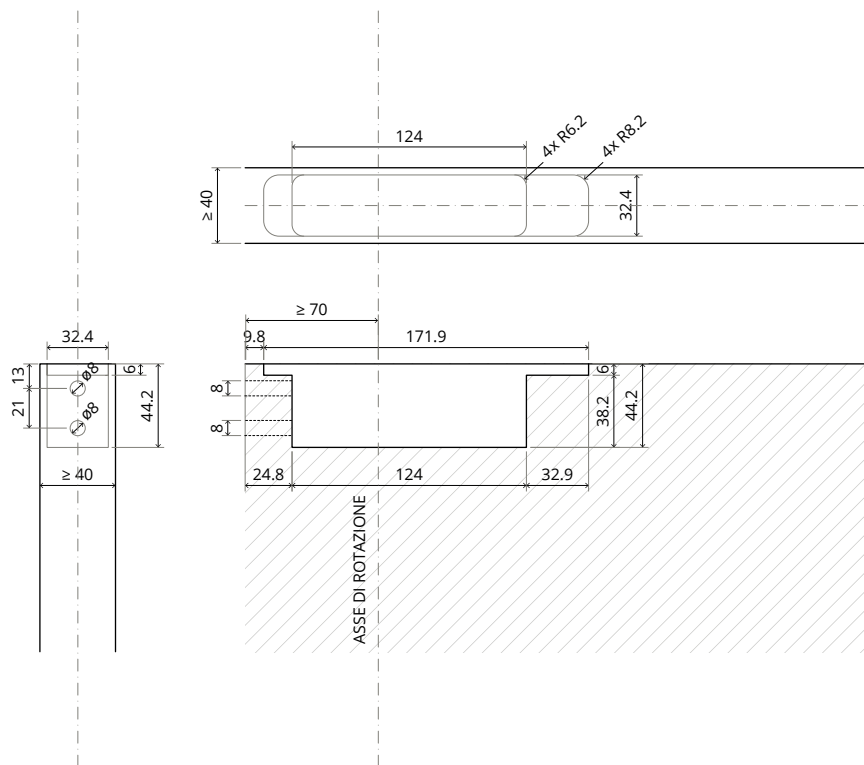


# Componenti



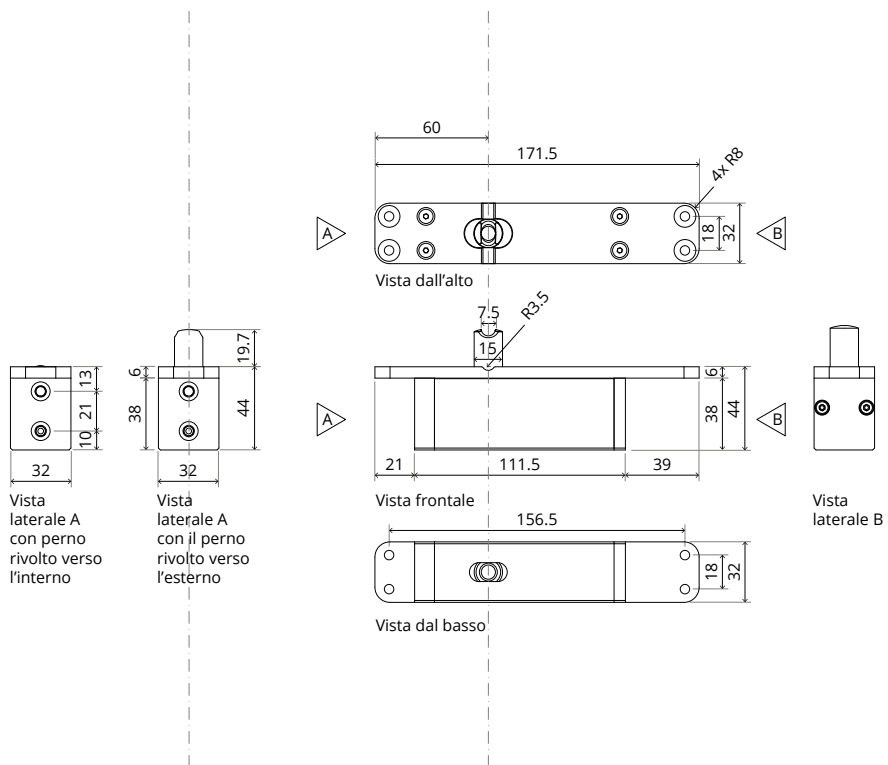
# Cerniera superiore 70 mm Classe G

## Fresatura - preparazione della porta



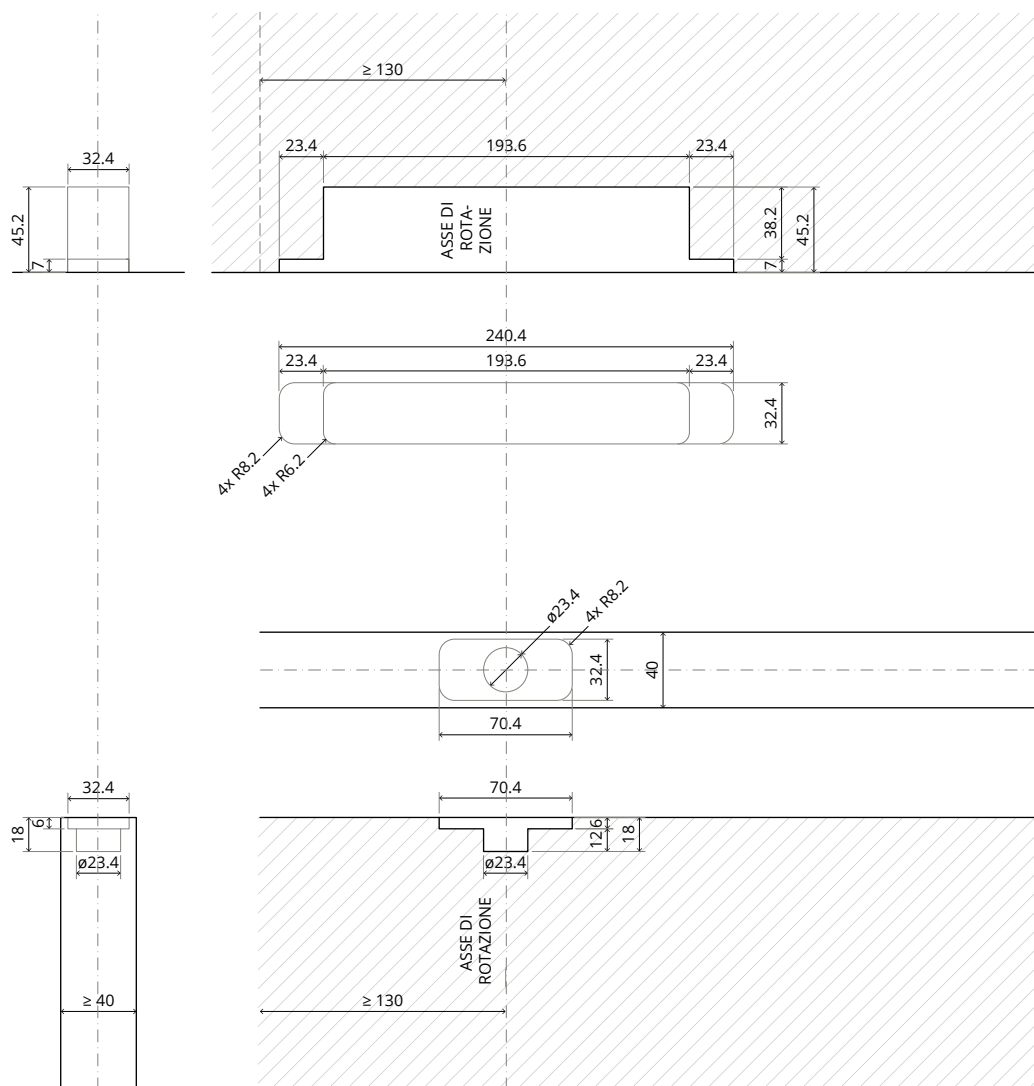


# Componenti

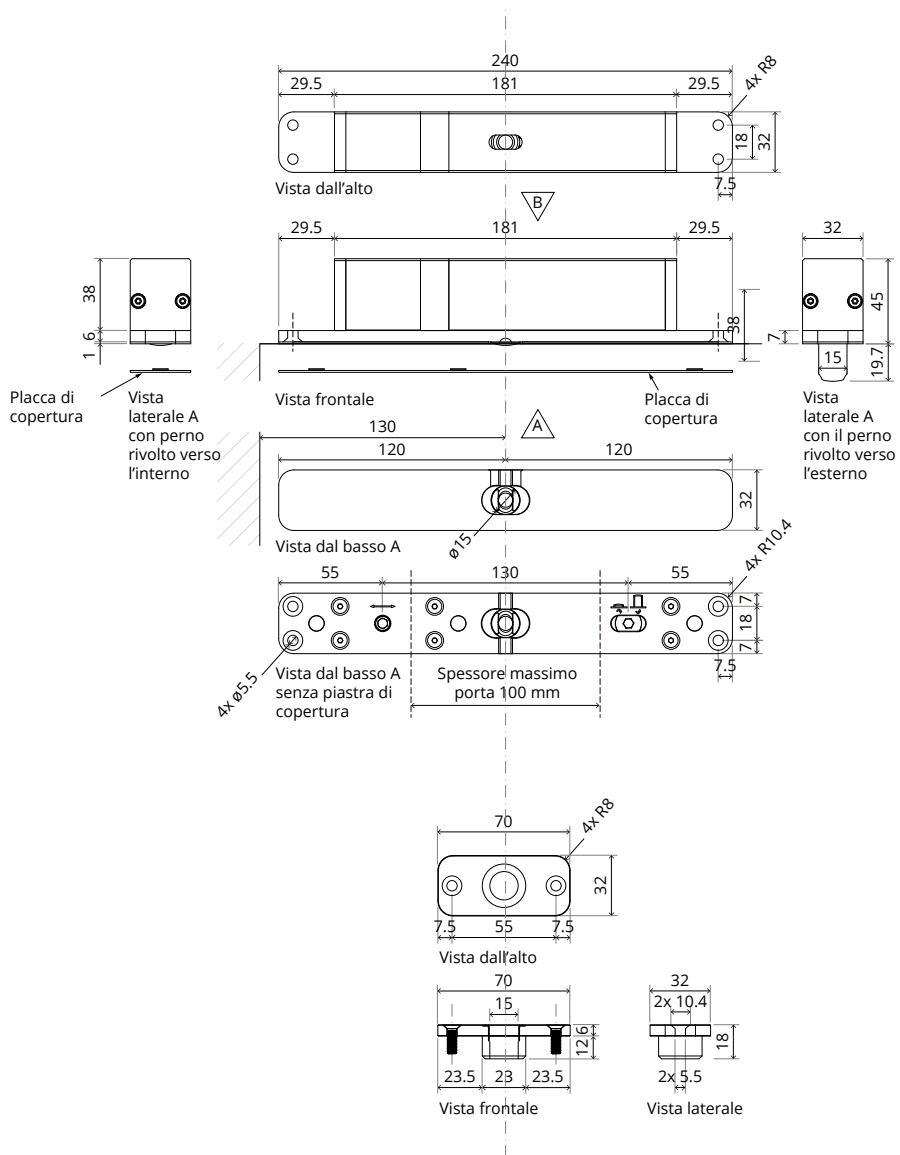


# Cerniera superiore Reversed

## Fresatura - preparazione della porta



# Componenti



**FritsJurgens International**

A. Einsteinlaan 1  
9615 TE Kolham  
Paesi Bassi  
+31 598 343 410  
info@fritsjurgens.com

**FritsJurgens Dubai Branch**

DLC-OP-A2-4-0029  
Dubai South  
Dubai  
Emirati Arabi Uniti  
+971 4 820 8106  
+971 58 137 2611  
dubai@fritsjurgens.com

fritsjurgens.com



Copyright © FritsJurgens®  
BO.tech.S3.IT - 11/2024