

# FritsJurgens®

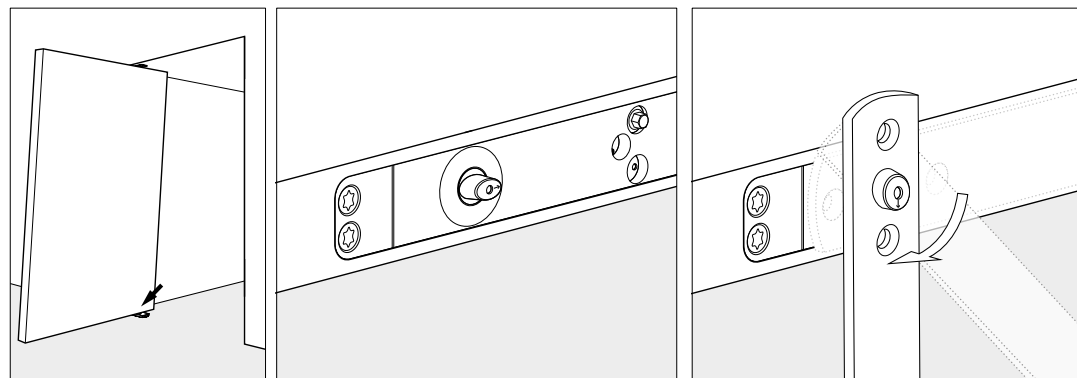
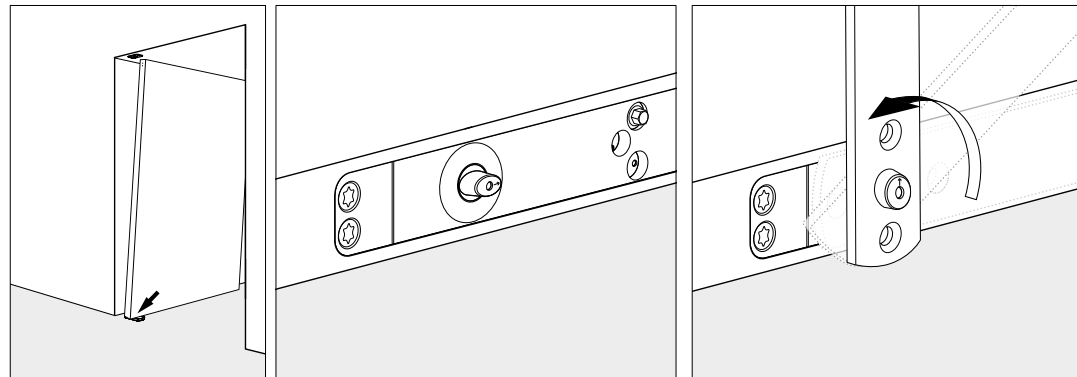
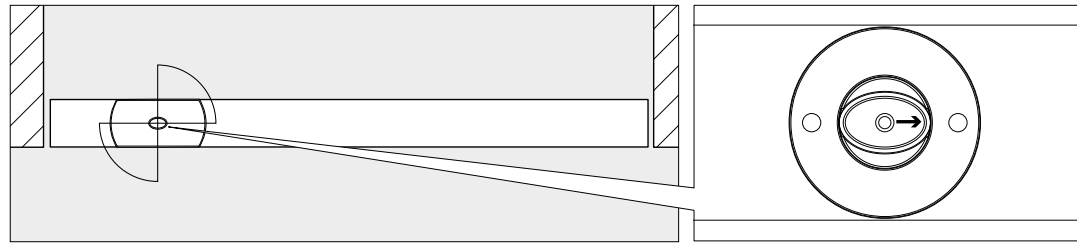
## SYSTEM M AXLE WRENCH

Tijdens het installeren van een deur voorzien van System M is het van groot belang dat de deur in geopende positie wordt geplaatst.

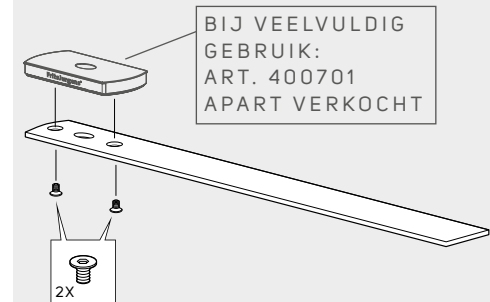
Met behulp van de Axle Wrench (draaitool) is het mogelijk de as van de System M een kwartslag te draaien, waarbij de pijl wijst naar waar de deur wordt geopend (0° positie).

Bij frequent gebruik is het mogelijk het vloerplaatje (art. 400701) op de draaitool te monteren.

### VOOR HET DRAAIEN VAN DE AS



### ORDERINFORMATIE



**ART. 500503**  
**SYSTEM M AXLE WRENCH**  
INCLUSIEF:  
- 1x DRAAITOOL  
- 2x M6-SCHROEVEN

BIJ VEELVULDIG GEBRUIK  
ART. 400701 FLOOR PLATE