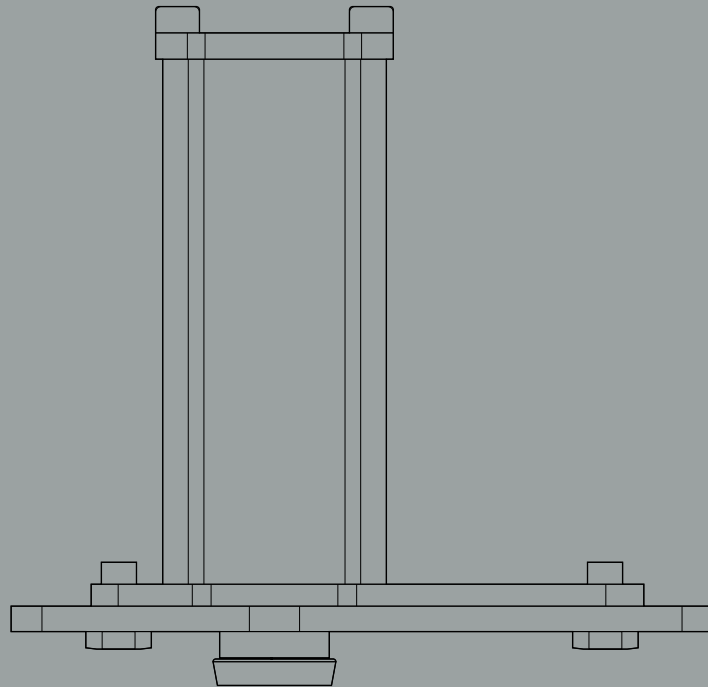


System 3
Technische documentatie
Functionaliteiten en specificaties



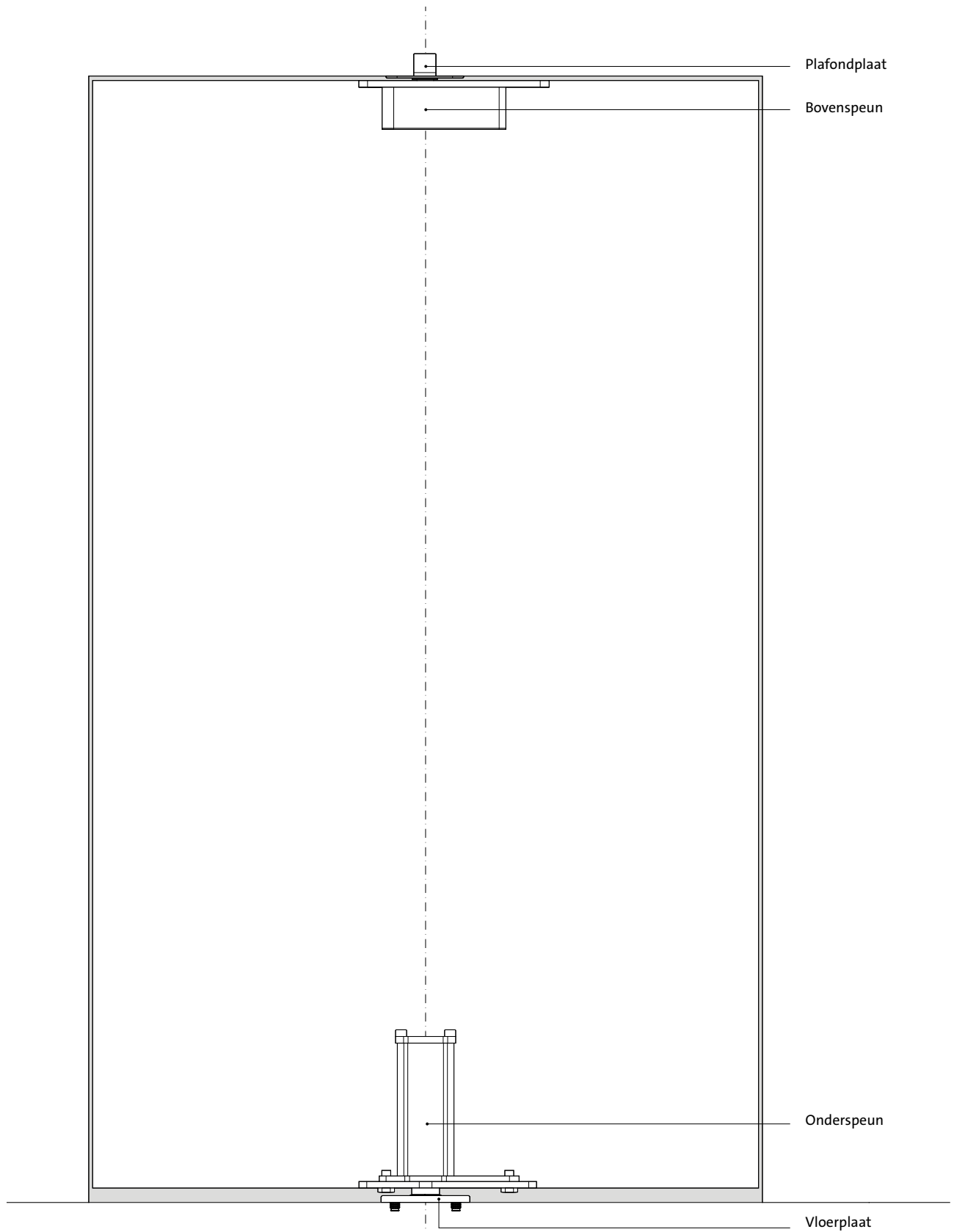
Overzicht	3
Onderdelen	4
Functies	5
Onderspeunen	7
Varianten	8
Bovenspeunen	9
Montage in de deur	10
Installatie in de bovendorpel	10
Plafondplaten en Receiver	11
Plafondplaten	12
Receiver	12
Vloerplaten	13
Montage op de vloer	14
Technische checklist	15
Bovenruimte	16
Zijruimtes	17
System 3 gewichtsklassen tabel	18
Frezen en onderdelen	19
System 3 70 mm Klasse G	20
Bovenspeun 70 mm Klasse G	22
Bovenspeun Reversed	24

Overzicht

System 3 is een 360° roterend taatsysteem met verschillende vasthoudstanden, ideaal voor draaibare wanden.

Onderdelen

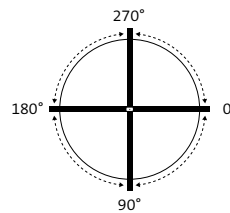
Onze systemen bestaan altijd uit de volgende onderdelen:



Functies

Rotatie	Draaideur 360°
Vasthoudstanden	0°, 90°, 180° en 270°
Vrijdraaiend	Nee
Zelfsluitend	Zelfsluitend onder elke hoek van 45°

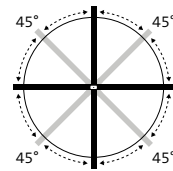
Rotatie



Draaideur

Draaideur betekent dat de pivotdeur volledig 360° kan draaien, met vasthoudstanden op 0°, 90°, 180° en 270°.

Beweging

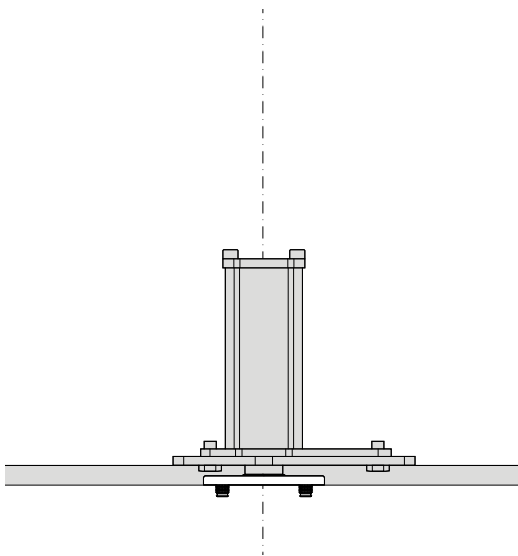


Beneden elke hoek van 45° beweegt de deur automatisch vanuit beide richtingen naar de vasthoudstand.

Onderspeunen

Het draait allemaal om de onderspeun. Onze onderspeunen zijn gemakkelijk aan te brengen aan de zijkant, maar ook in het midden van de deur.

Varianten



System 3 70 mm Klasse G

160 × 32 × 143 mm

Plaatsing	Middenplaatsing
Draaipunt	Middenplaatsing
Afdekplaten	Nee
Deurgewicht*	Klasse G: tot 500 kg
Radiale afstelling	Ja, 2,5° naar links en 2,5° naar rechts

Compatibel met

Bovenspeunen	Bovenspeun 70 mm Klasse G Bovenspeun Reversed
Vloerplaten	Vloerplaat rechthoekig Vloerplaat rond

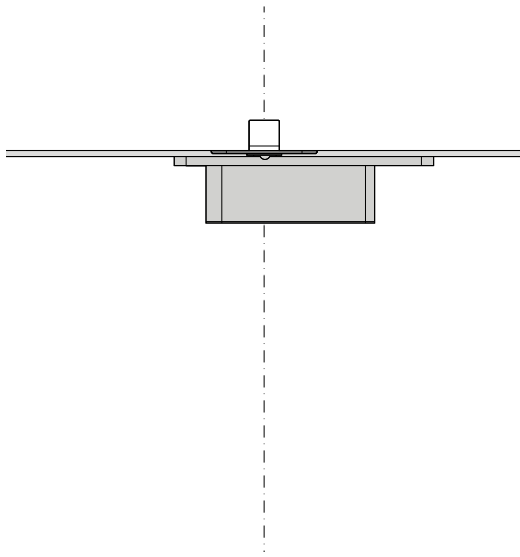
* Afhankelijk van de breedte van de deur,
zie System 3 gewichtsklassen tabel.

Ontdek meer over bovenspeunen of vloerplaten.

Bovenspeunen

De bovenspeun verankert de taatsdeur tussen de vloer en het plafond.

Montage in de deur

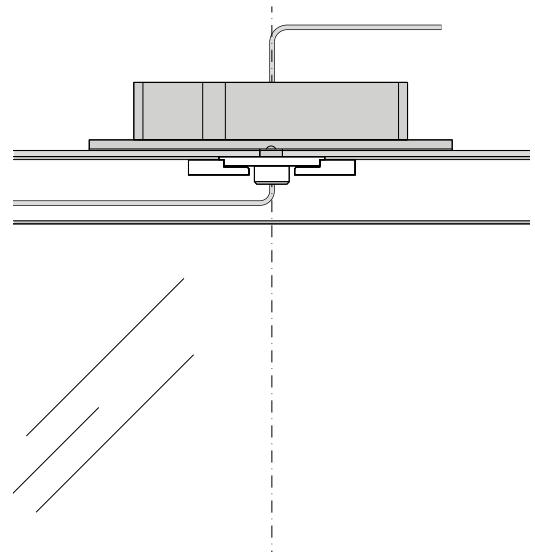


Bovenspeun 70 mm Klasse G

171,5 × 32 × 44 mm

Plaatsing	Middenplaatsing (voor System 3)
Pindiameter	Ø15 mm
Draaipunt	Middenplaatsing (voor System 3)
Afstelling	Vanaf de zijkant van de deur: 5 mm naar links en 5 mm naar rechts
Kabeldoorvoer	Ja, Ø7,5 mm kabeldoorvoer
Afdekplaten	Nee
Compatibel met	
Onderspeunen	System 3 70 mm Klasse G
Plafondplaten	Plafondplaat Klasse G

Installatie in de bovendorpel



Bovenspeun Reversed

240 × 32 × 45 mm

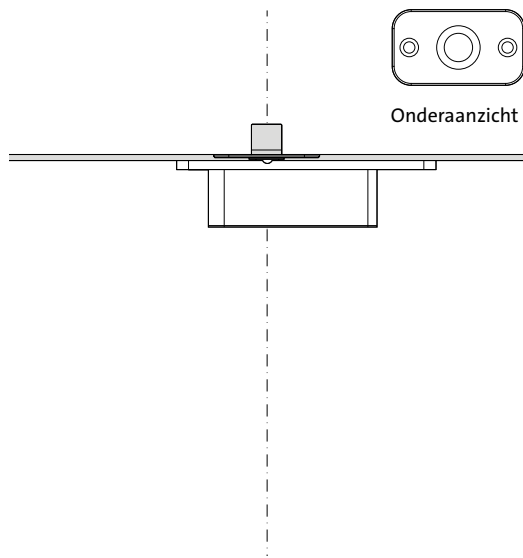
Plaatsing	Middenplaatsing (voor System 3)
Pindiameter	Ø15 mm
Draaipunt	Middenplaatsing (voor System 3)
Afstelling	Vanuit de deuropening: 5 mm naar links en 5 mm naar rechts
Kabeldoorvoer	Ja, Ø7,5 mm kabeldoorvoer
Afdekplaten	RVS Zwart Wit
Compatibel met	
Onderspeunen	System 3 70 mm Klasse G
Plafondplaten	Receiver

Ontdek meer over plafondplaten.

Plafondplaten en Receiver

Onze plafondplaten en Receiver passen bij de bovenspeunen. De plafondplaten kunnen worden gecombineerd met al onze bovenspeunen, behalve met de Receiver. De omgekeerde bovenspeun past het beste bij de Receiver om in de deur te monteren.

Plafondplaten



Plafondplaat Klasse G

70 × 40 × 23 mm

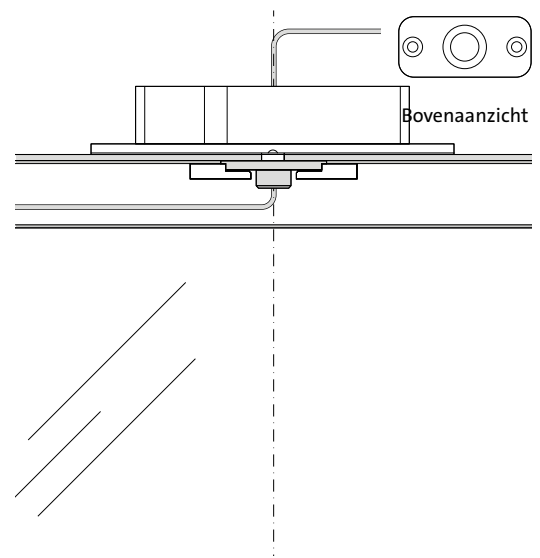
Kleuren RVS
Zwart

Pindiameter Ø15 mm

Compatibel met

Bovenspeunen Bovenspeun 70 mm Klasse G

Receiver



Receiver

70 × 32 × 18 mm

Kleuren RVS

Pindiameter Ø15 mm

Compatibel met

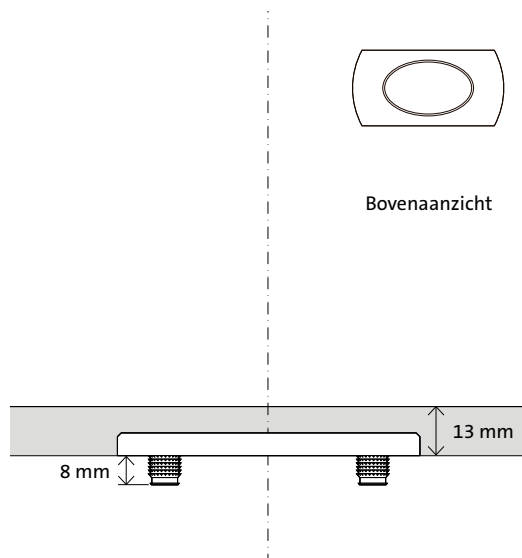
Bovenspeunen Bovenspeun Reversed

Toebehoren Adapters

Vloerplaten

Onze vloerplaten ondersteunen de deur onderaan. Ze worden gemonteerd bovenop de vloer met alleen korte pinnen die in de vloer verankerd zijn. Hun compacte ontwerp maakt installatie veel gemakkelijker en ze combineren perfect met vooraf geïnstalleerde vloerverwarming.

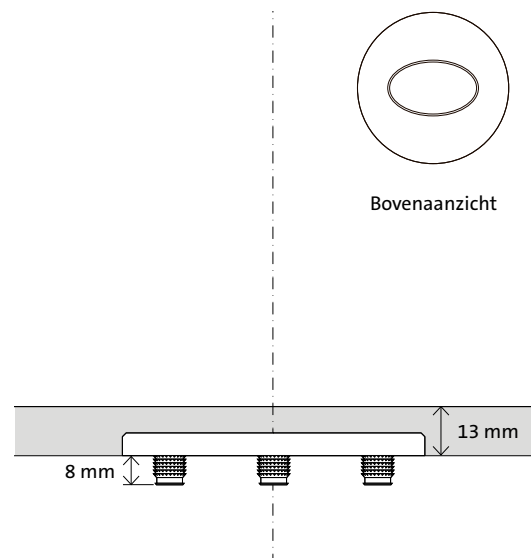
Montage op de vloer



Vloerplaat rechthoekig

80 × 40 × 6 mm

Montagepinnen	Twee 8 mm pinnen
Vrije draairuimte	13 mm
Kleuren	RVS



Vloerplaat rond

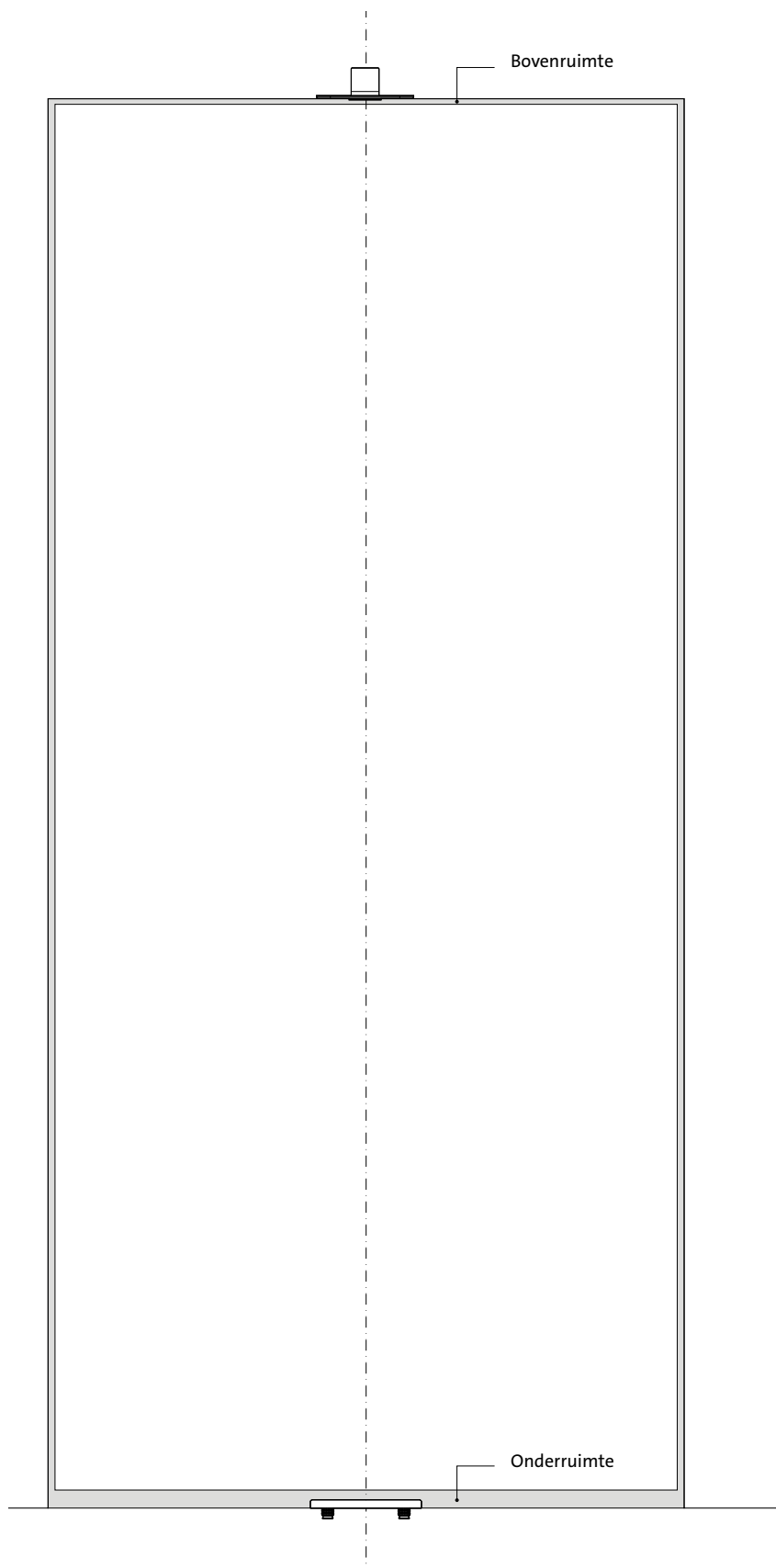
Ø80 × 6 mm

Montagepinnen	Drie 8 mm pinnen
Vrije draairuimte	13 mm
Kleuren	RVS

Technische checklist

Om ervoor te zorgen dat u alle technische specificaties heeft die u nodig heeft, hebben we een slimme checklist samengesteld.

Bovenruimte



Bovenruimte

De afstand tussen plafond en de bovenkant van de deur moet 4-10 mm zijn*.

* In alle omstandigheden; pas dus op voor doorbuiging en zakkingsverschillen.

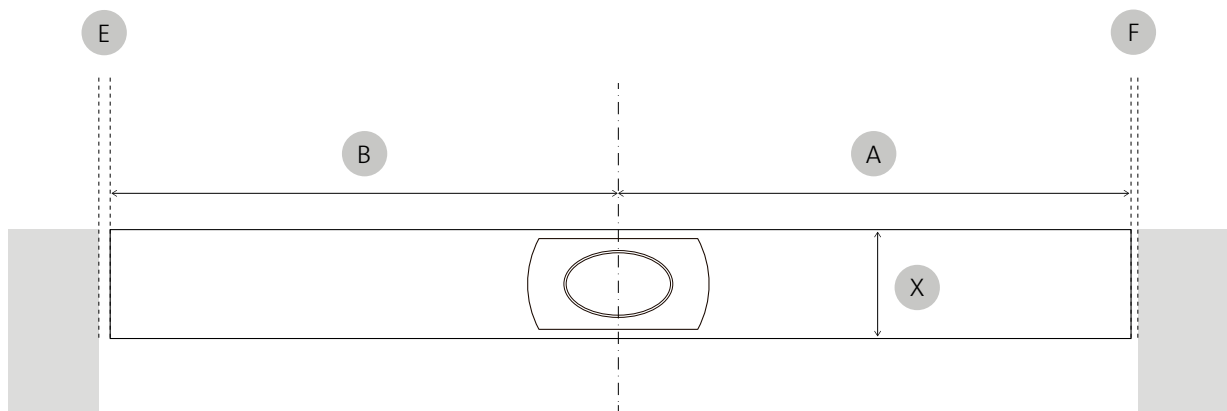
Onderruimte

De hoeveelheid ruimte tussen de onderkant van de deur en de vloer voor de System 3-vloerplaten is 13 mm.

Vloerplaat rechthoekig	13 mm
------------------------	-------

Vloerplaat rond	13 mm
-----------------	-------

Zijruimtes



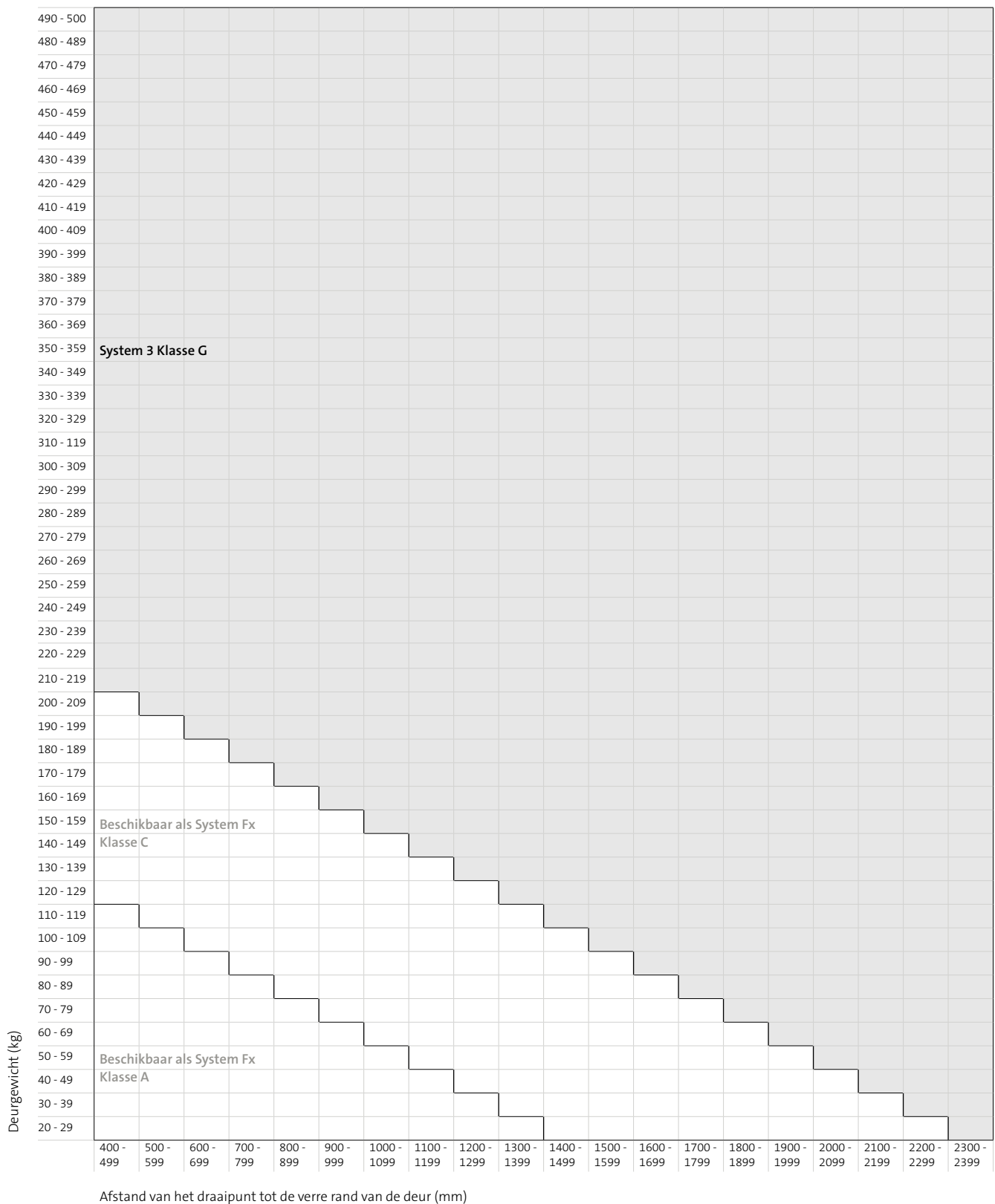
- X Deurdikte
- A B Afstand van het draaipunt tot beide randen van de deur
- E Minimale ruimte links
- F Minimale ruimte rechts

De minimale kier aan de zijkant van de deur is afhankelijk van de dikte en de breedte van de deur in relatie tot de positie van het draaipunt.

De berekening is gemaakt op basis van de straal van de deur bij het draaien. Hoe kleiner de straal (de draaizijde) en hoe dikker de deur, hoe groter de vereiste ruimte tussen deur en muur of kozijn.

Bereken de benodigde ruimtes rondom de deur met onze Gap Calculator: www.fritsjurgens.com/nl/gap-calculator

System 3 gewichtsklassen tabel



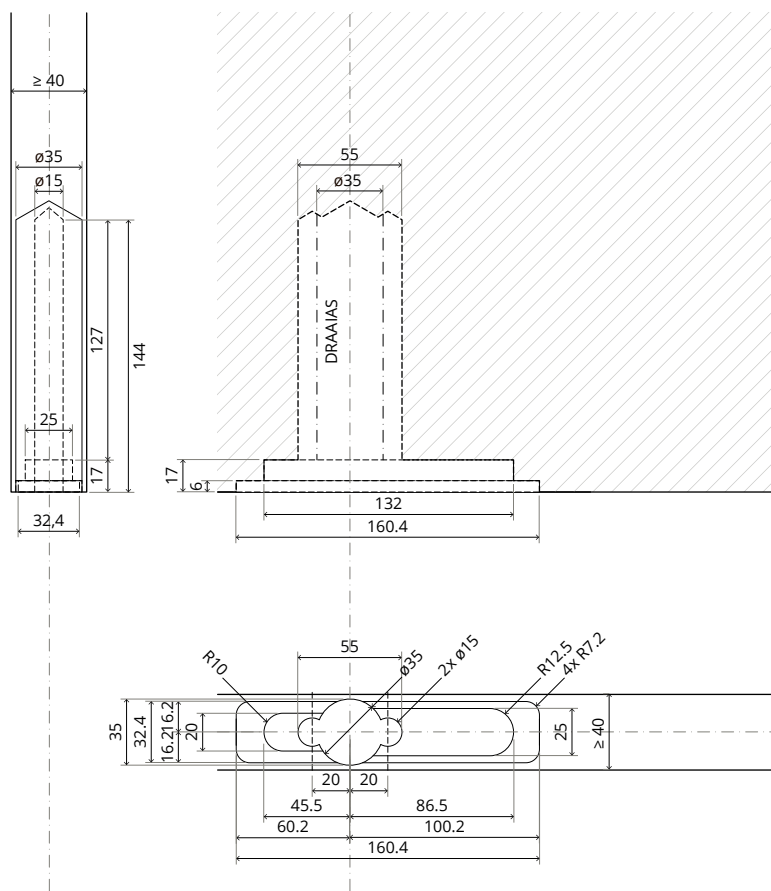
Frezen en onderdelen

We hebben geprobeerd ons freesproces net zo eenvoudig te houden als onze ontwerpen. Door de stapsgewijze instructies te volgen, zou het voorbereiden van een deur om onze onderdelen te passen zo gemakkelijk moeten zijn als één twee drie. Houd er rekening mee dat de ruimte voor frezen altijd groter is dan het systeem zelf.

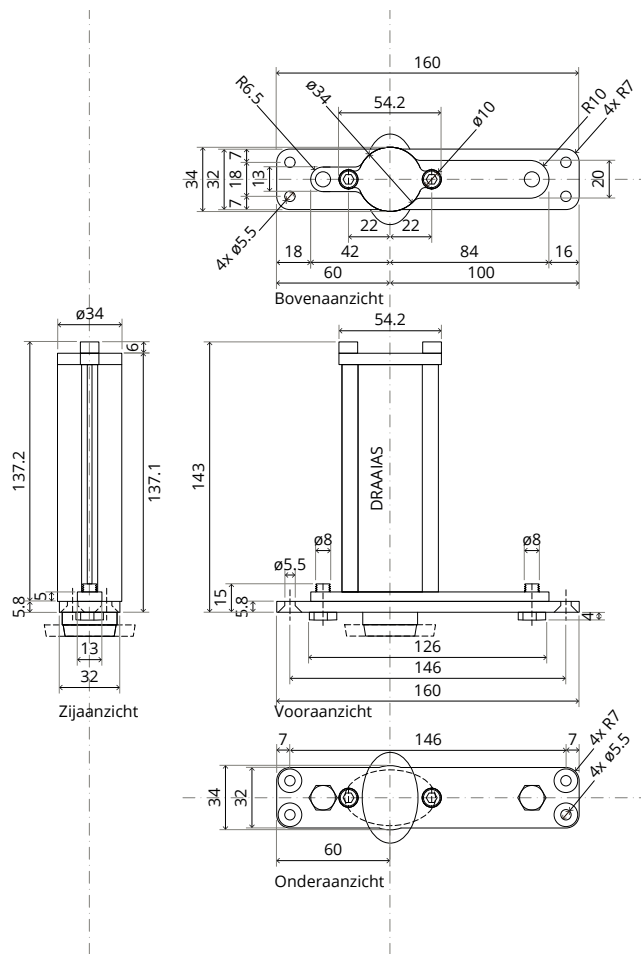
System 3 70 mm Klasse G

Frezen - de deur voorbereiden

Draaipunt = minimaal 70 mm

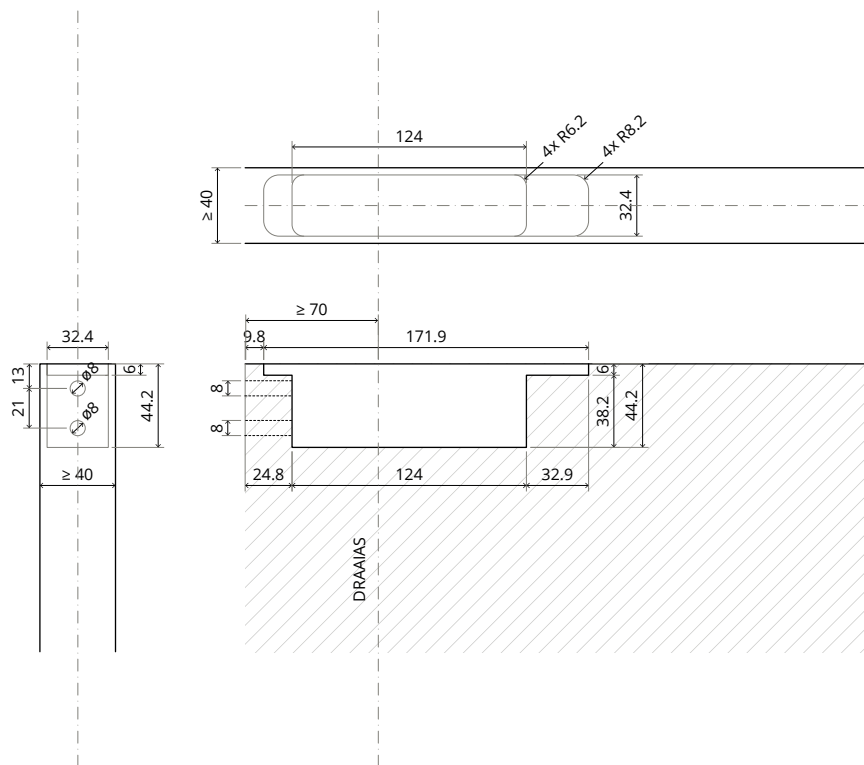


Onderdelen

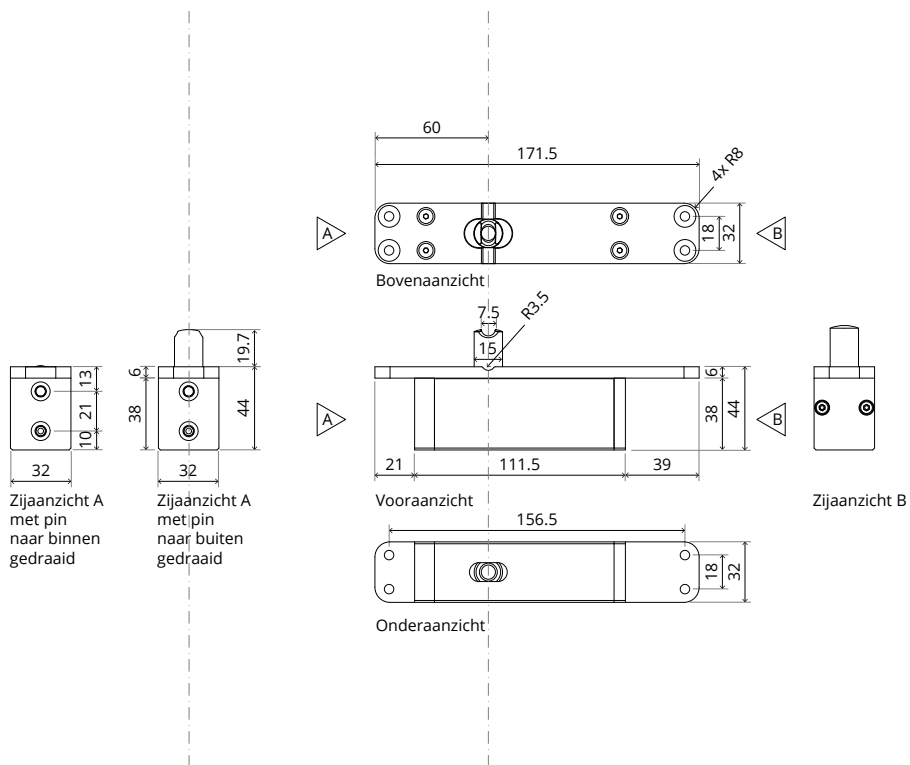


Bovenspeun 70 mm Klasse G

Frezen - de deur voorbereiden

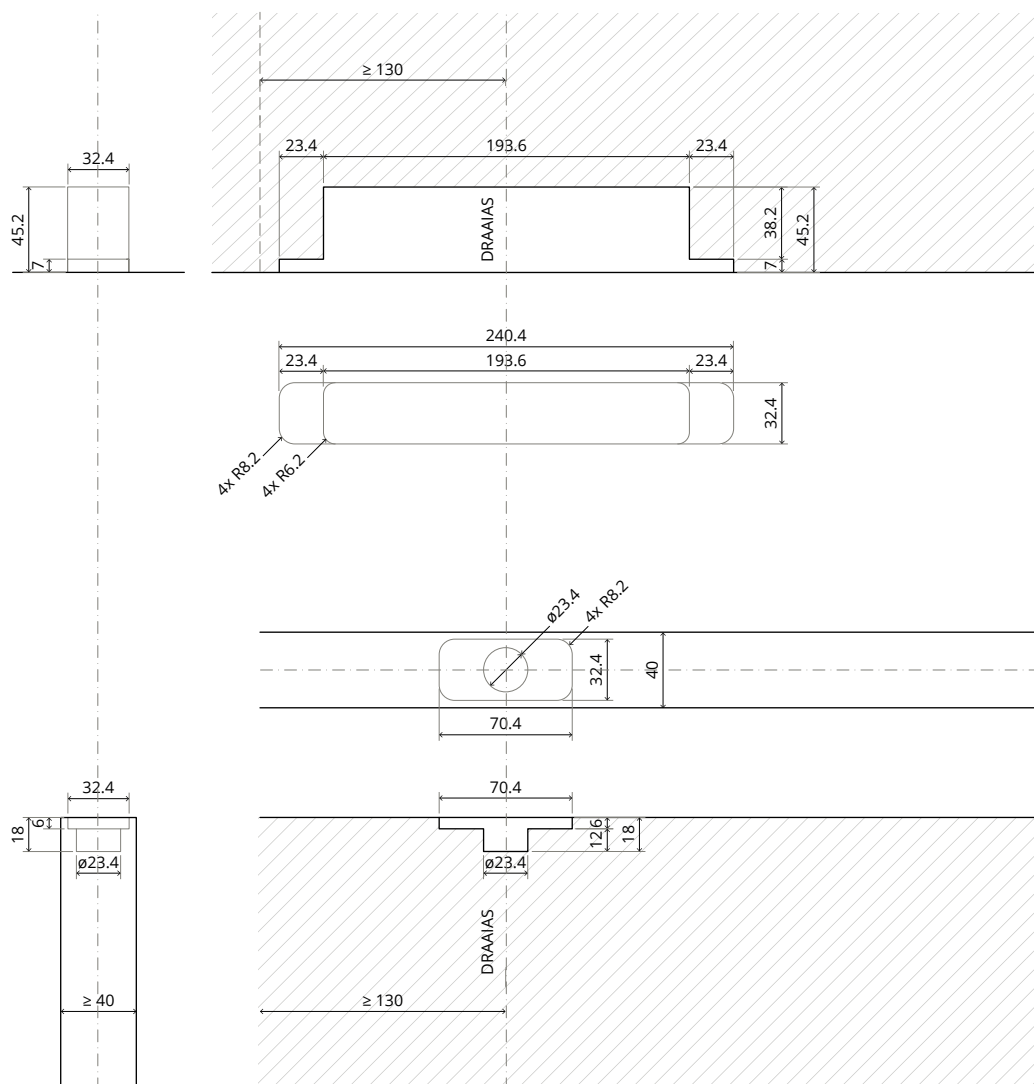


Onderdelen

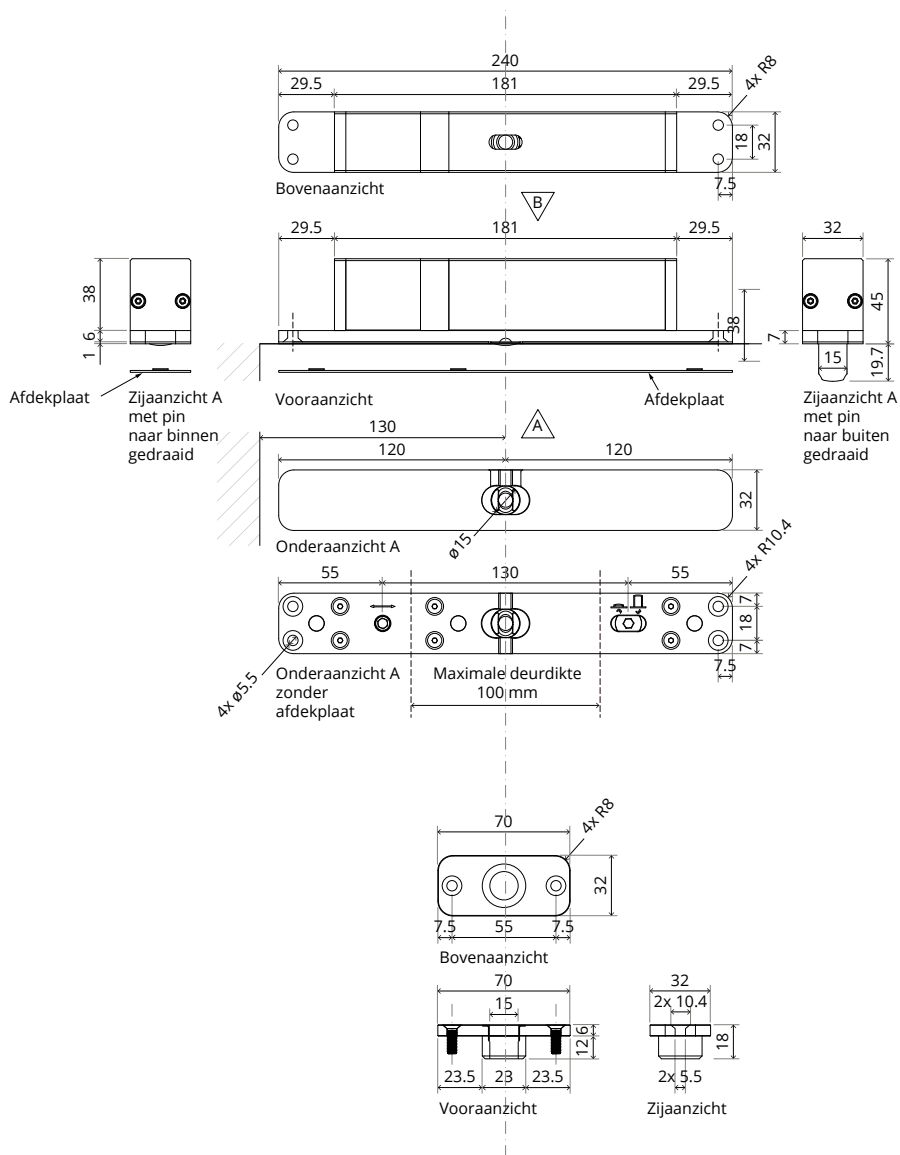


Bovenspeun Reversed

Frezen - de deur voorbereiden



Onderdelen



FritsJurgens International

A. Einsteinlaan 1
9615 TE Kolham
Nederland
+31 598 343 410
info@fritsjurgens.com

FritsJurgens Dubai Branch

DLC-OP-A2-4-0029
Dubai South
Dubai
Verenigde Arabische Emiraten
+971 4 820 8106
+971 58 137 2611
dubai@fritsjurgens.com

fritsjurgens.com



Copyright © FritsJurgens®
BO.tech.S3.NL - 11/2024