

FritsJurgens®

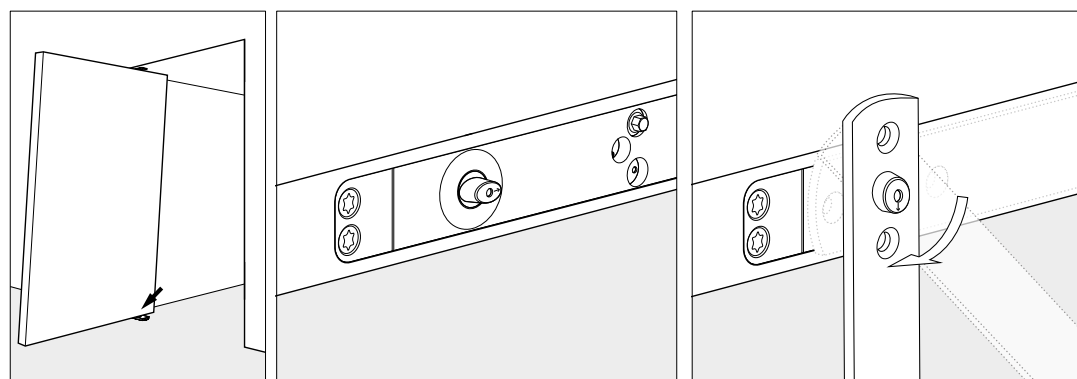
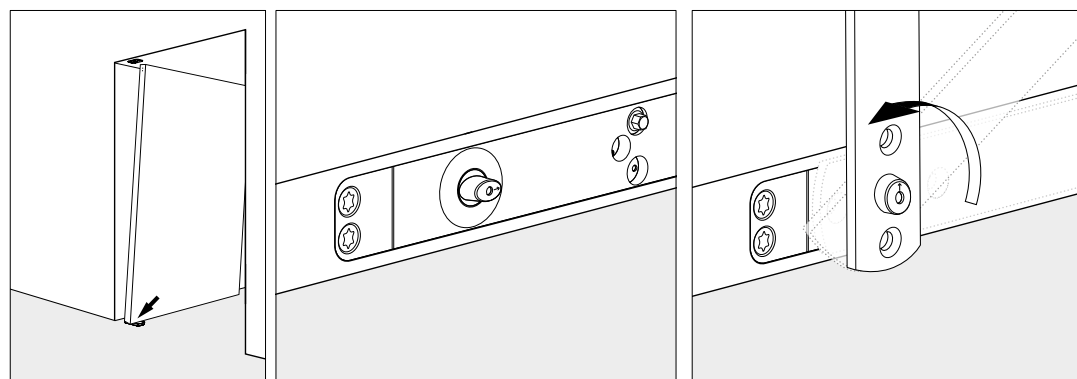
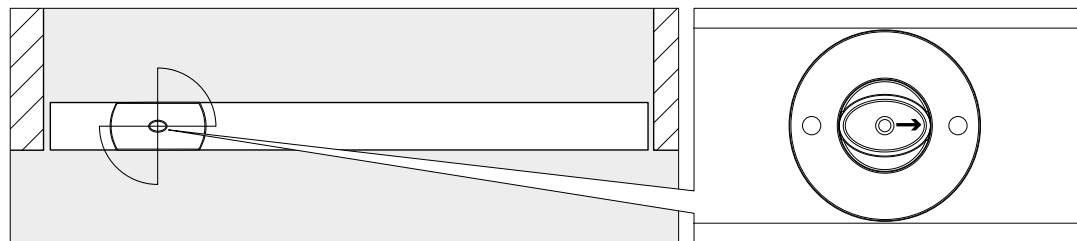
SYSTEM M AXLE WRENCH

Na montagem de uma porta com o System M, é muito importante que a porta seja montada na posição aberta.

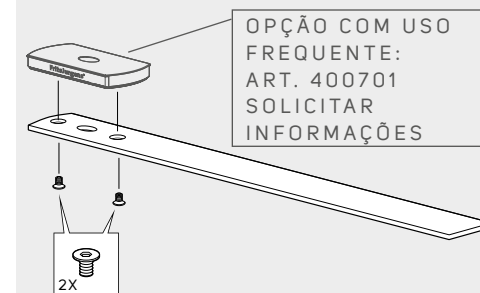
Use a chave bocas para rodar a 90° o eixo oval do lado inferior do System M. A seta tem que indicar para a direção da porta aberta (posição de 0°).

Com uso frequente, é possível montar a placa de pavimento (art. 400701) na Chave de Bocas.

PARA RODAR O EIXO



INFORMACIÓN PARA PEDIDOS



ART. 500503
SYSTEM M AXLE WRENCH
INCLUÍDO:
- 1x AXLE WRENCH
- 2x PARAFUSOS DE MONTAGEM M6

OPÇÃO PARA USO FREQUENTE ART. 400701
PLACA DE PAVIMENTO