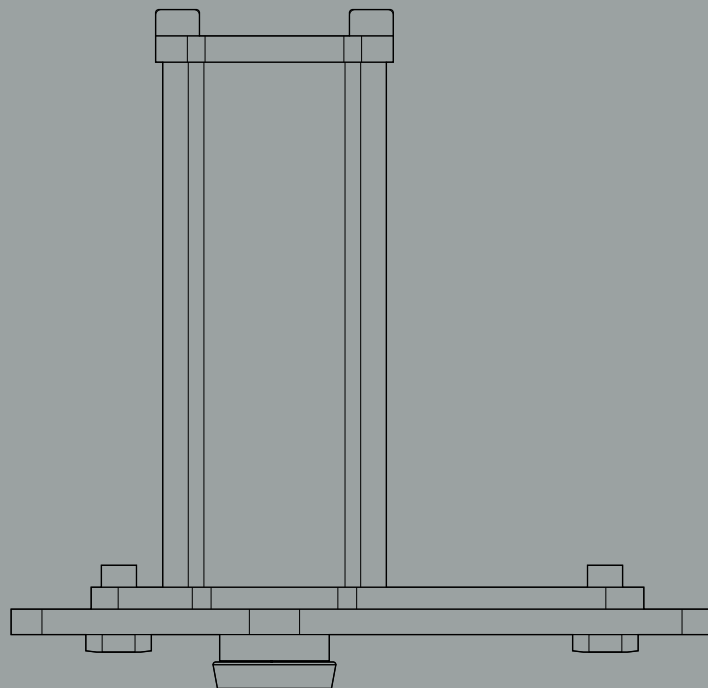


System 3

Documentação técnica

Funcionalidades e especificidades



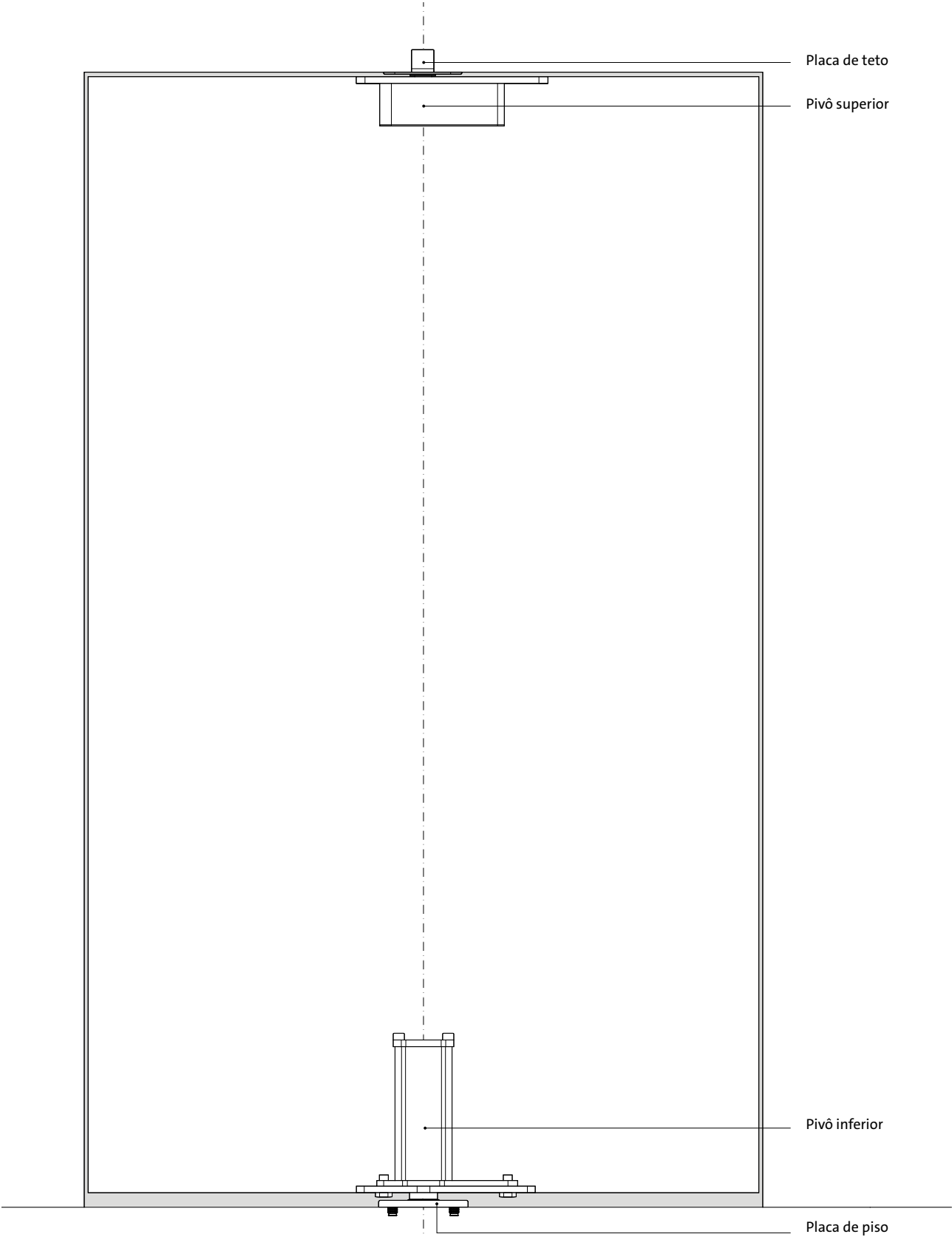
Visão geral	3
Componentes	4
Funções	5
Pivô inferiores	7
Variantes	8
Pivôs superiores	9
Montagem na porta	10
Instalação na jamba superior	10
Placas de teto e Receiver	11
Placas de teto	12
Receiver	12
Placas de piso	13
Montagem no chão	14
Lista de verificação técnica	15
Espaço superior	16
Salas laterais	17
System 3 tabela de classes de peso	18
Fresagem e componentes	19
System 3 70 mm Classe G	20
Pivô superior 70 mm Classe G	22
Pivô superior Reversed	24

Visão geral

O System 3 é um sistema de pivô rotativo de 360° com várias posições de repouso, ideal para paredes pivotantes.

Componentes

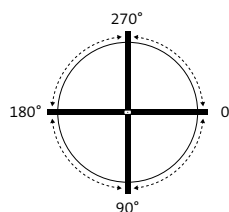
Nossos sistemas sempre consistem nos seguintes componentes:



Funções

Rotação	Porta giratória 360°
Posições de repouso	0°, 90°, 180° e 270°
Oscilação livre	Não
Fecho automático	Fechamento automático abaixo de cada ângulo de 45°

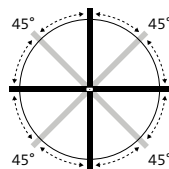
Rotação



Porta giratória

Porta giratória significa que a porta pivotante pode girar 360° completos, com posições de repouso em 0°, 90°, 180° e 270°.

Movimento

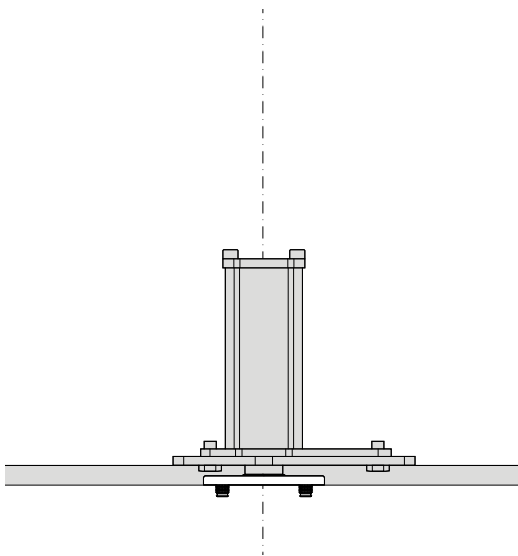


Abaixo de um ângulo de 45°, a porta desloca-se automaticamente de ambas as direções para a posição aberta.

Pivô inferiores

Tudo depende do pivô inferior. Nossos pivôs inferiores são facilmente aplicáveis tanto na lateral quanto no centro da porta.

Variantes



System 3 70 mm Classe G

160 × 32 × 143 mm

Colocação	Localização central
Ponto pivotante	Localização central
Placas de cobertura	Não
Peso da porta*	Classe G: até 500 kg
Ajuste radial	Sim, 2,5° para a esquerda e 2,5° para a direita

Compatível com

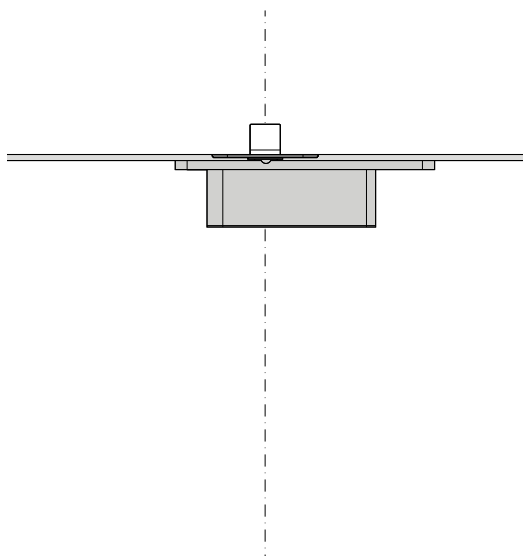
Pivôs superiores	Pivô superior 70 mm Classe G Pivô superior Reversed
Placas de piso	Placa de piso retangular Placa de piso redonda

* Dependendo da largura da porta, consulte System 3 tabela de classes de peso na página 18

Pivôs superiores

O pivô superior ancora a porta
pivotante entre o piso e o teto.

Montagem na porta



Pivô superior 70 mm Classe G

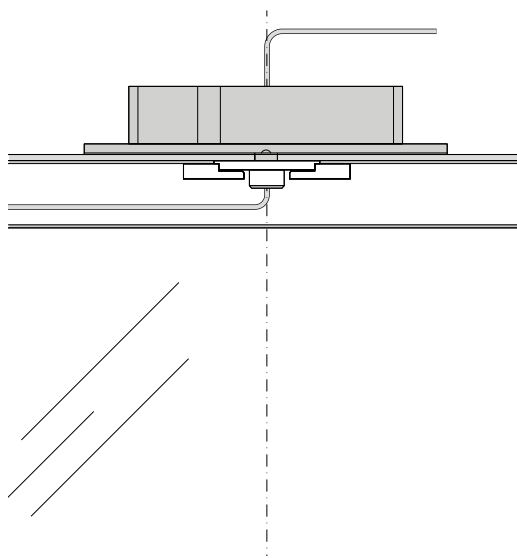
171,5 × 32 × 44 mm

Colocação	Localização central (para System 3)
Diâmetro do pino	Ø15 mm
Ponto pivotante	Localização central (para System 3)
Ajuste	Do lado da porta: 5 mm para a esquerda e 5 mm para a direita
Passegem de cabo	Sim, Ø7,5 mm a entrada dos cabos
Placas de cobertura	Não

Compatível com

Pivô inferiores	System 3 70 mm Classe G
Placas de teto	Placa de teto Classe G

Instalação na jamba superior



Pivô superior Reversed

240 × 32 × 45 mm

Colocação	Localização central (para System 3)
Diâmetro do pino	Ø15 mm
Ponto pivotante	Localização central (para System 3)
Ajuste	Da abertura da porta: 5 mm para a esquerda e 5 mm para a direita
Passegem de cabo	Sim, Ø7,5 mm a entrada dos cabos
Placas de cobertura	Aço inoxidável Preto Branco

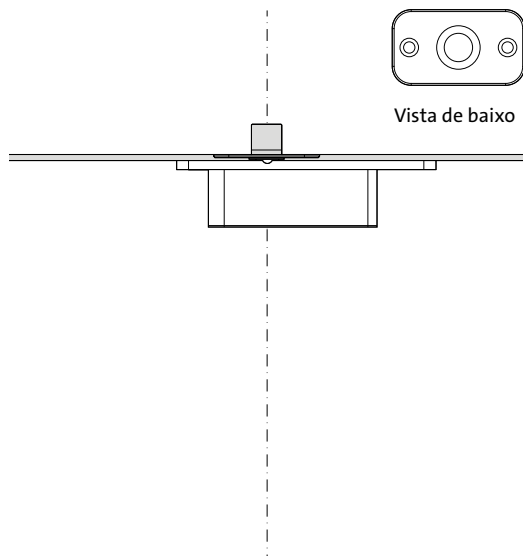
Compatível com

Pivô inferiores	System 3 70 mm Classe G
Placas de teto	Receiver

Placas de teto e Receiver

Nossas placas de teto e Receiver combinam com os pivôs superiores. As placas de teto podem ser combinadas com todos os nossos pivôs superiores, exceto o Receiver. O pivô superior Reversed combina melhor com o Receiver para montagem na porta.

Placas de teto



Placa de teto Classe G

70 × 40 × 23 mm

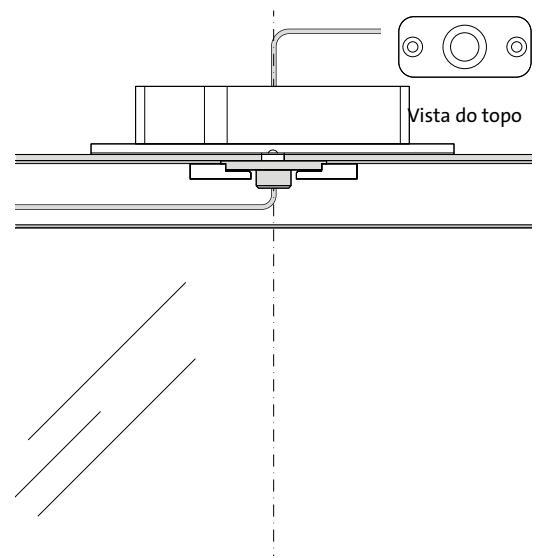
Cores Aço inoxidável
 Preto

Diâmetro do pino Ø15 mm

Compatível com

Pivôs superiores Pivô superior 70 mm Classe G

Receiver



Receiver

70 × 32 × 18 mm

Cores Aço inoxidável

Diâmetro do pino Ø15 mm

Compatível com

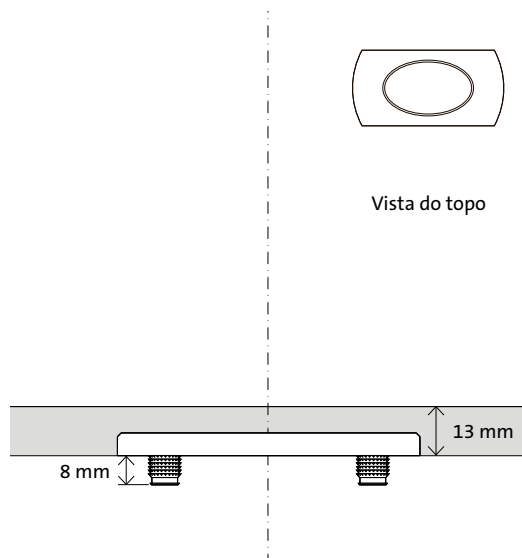
Pivôs superiores Pivô superior Reversed

Acessórios Adapters

Placas de piso

Nossas placas de piso suportam a porta na parte inferior. Elas são montadas superficialmente com apenas pinos curtos ancorados no chão. Seu design compacto facilita muito a instalação, e elas se combinam perfeitamente com aquecimento de piso pré-instalado.

Montagem no chão

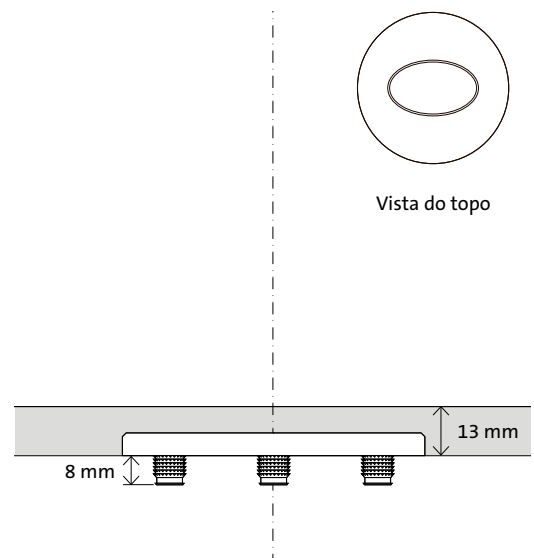


Vista do topo

Placa de piso retangular

80 × 40 × 6 mm

Pinos de montagem	Dois pinos de 8 mm
Espaço livre	13 mm
Cores	Aço inoxidável



Vista do topo

Placa de piso redonda

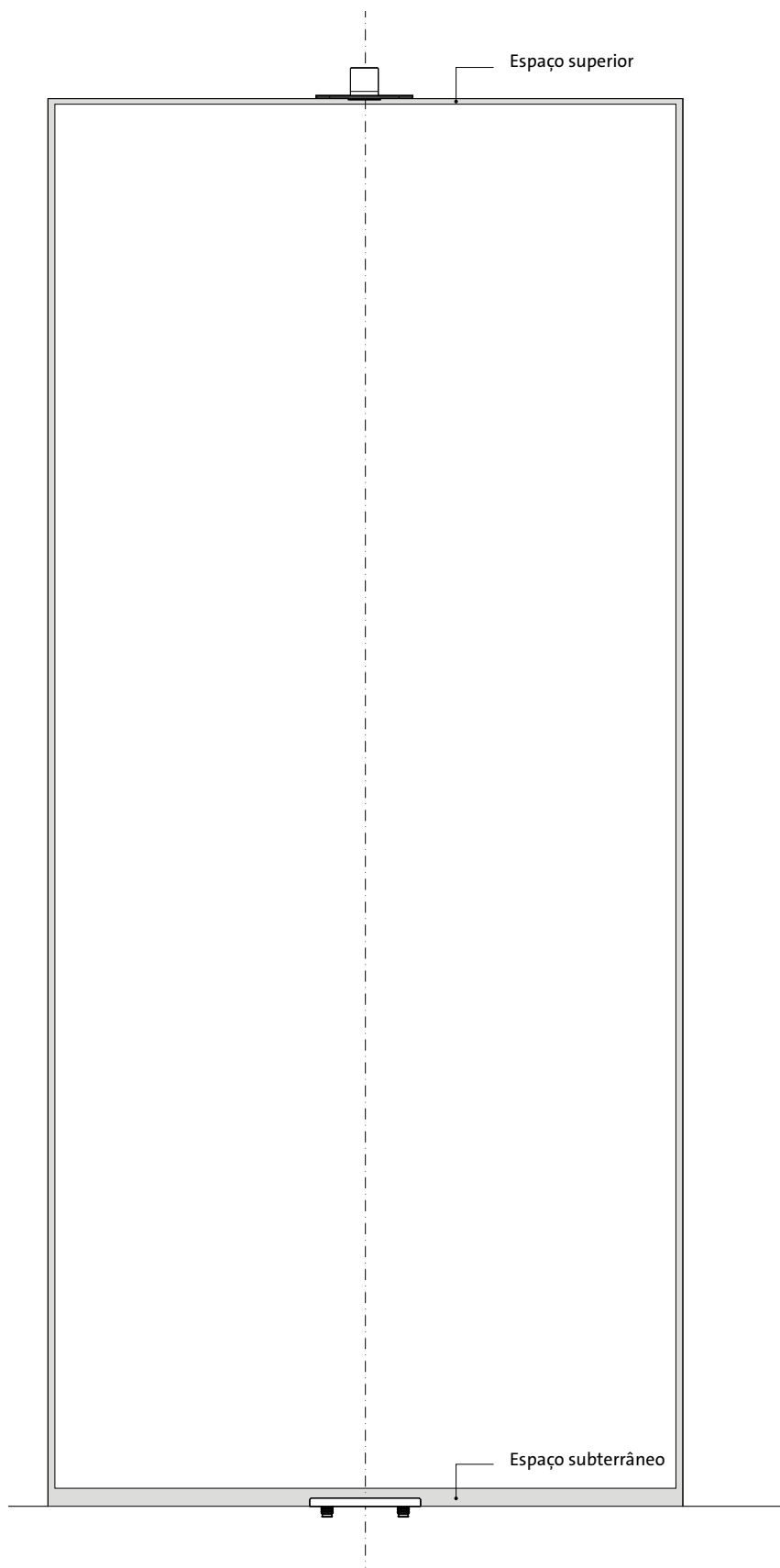
Ø80 × 6 mm

Pinos de montagem	Três pinos de 8 mm
Espaço livre	13 mm
Cores	Aço inoxidável

Lista de verificação técnica

Para garantir que você tenha todas as especificações técnicas necessárias, compilamos uma lista de verificação inteligente.

Espaço superior



Espaço superior

A distância entre o teto e o topo da porta deve ser de 4-10 mm*.

* Em todas as situações, cuidado com a inclinação.

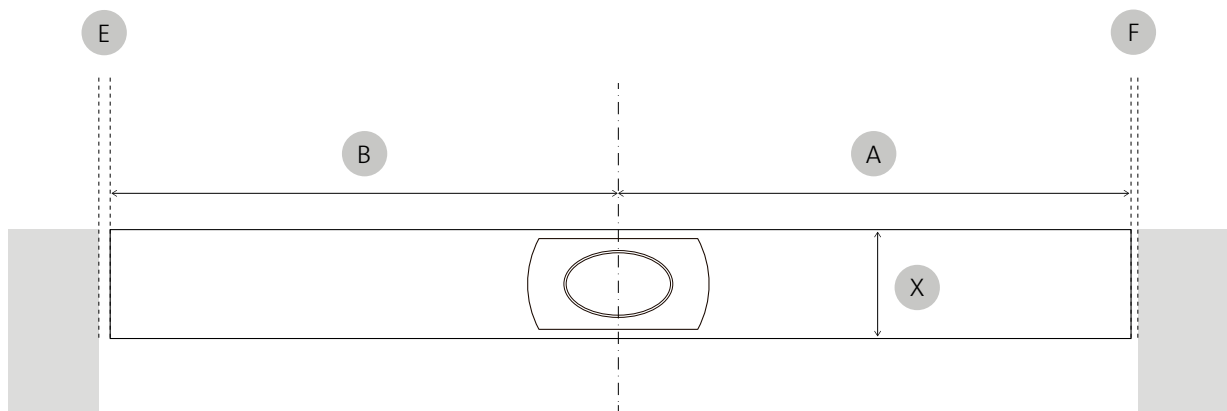
Espaço subterrâneo

A abertura entre a parte inferior da porta e o chão para as placas de piso System 3 é de 13 mm.

Placa de piso retangular	13 mm
--------------------------	-------

Placa de piso redonda	13 mm
-----------------------	-------

Salas laterais



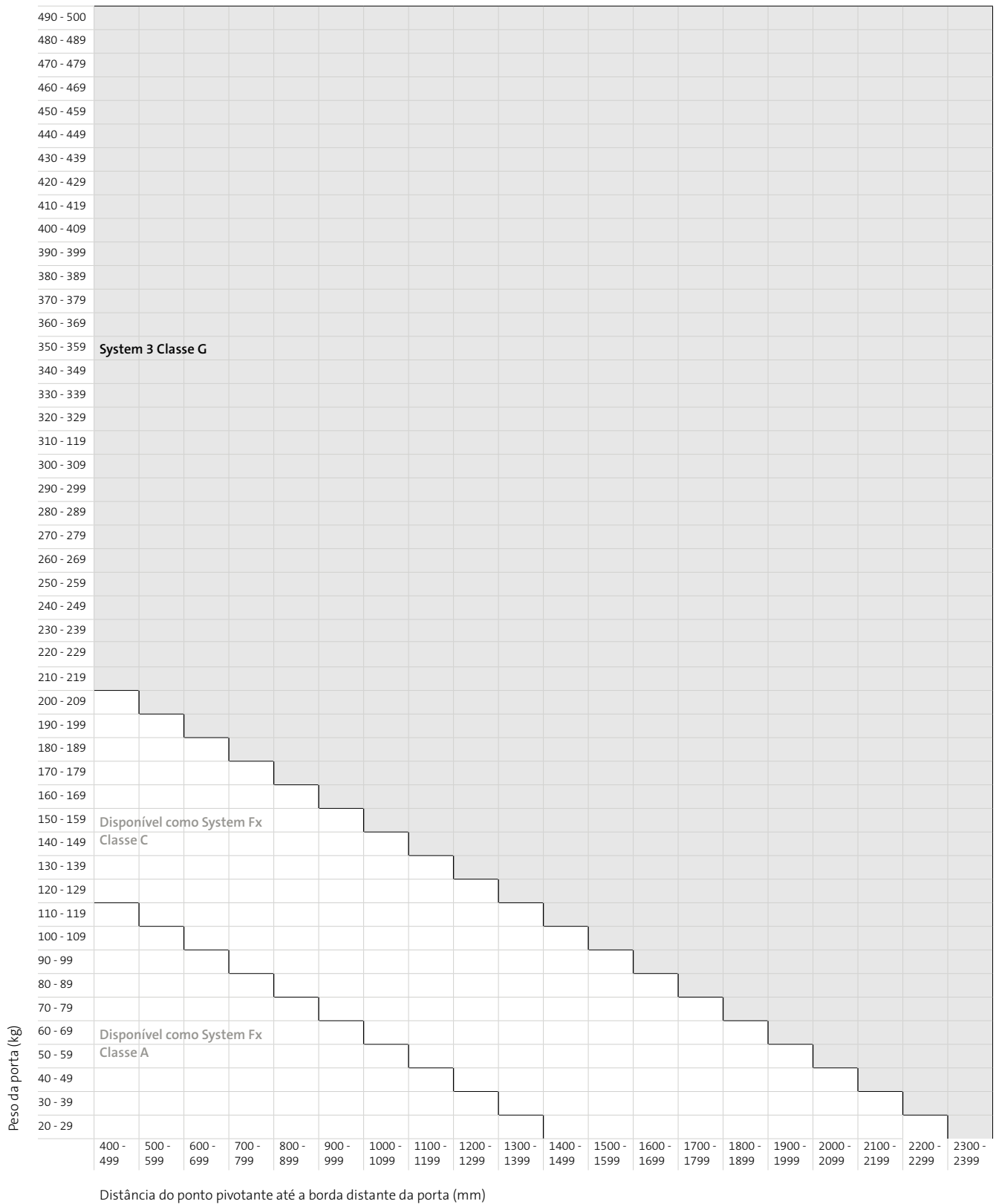
- X Espessura da porta
- A B Distância do ponto pivotante até ambas as bordas da porta
- E Folga mínimo à esquerda
- F Folga mínimo à direita

A folga mínima no lado da porta depende da espessura e da largura da porta em relação à posição do ponto pivotante.

O cálculo é feito com base no raio da porta ao girar. Quanto menor o raio (o lado pivotante) e mais espessa a porta, maior a folga necessária entre a porta e a parede ou moldura.

Calcule as folgas necessárias com o nosso Gap Calculator:
www.fritsjurgens.com/pt-pt/gap-calculator

System 3 tabela de classes de peso



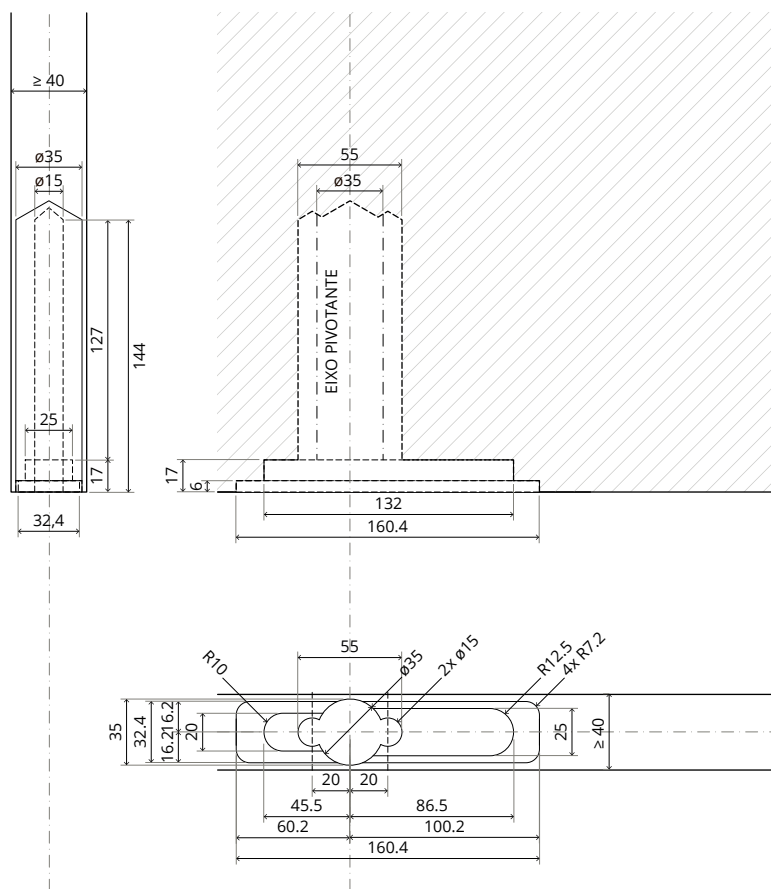
Fresagem e componentes

Tentamos manter nosso procedimento de fresagem tão simples quanto nossos designs. Seguindo as instruções passo a passo, preparar uma porta para encaixar nossos componentes deve ser fácil como um, dois, três. Lembre-se de que o espaço para fresagem é sempre maior do que o sistema em si.

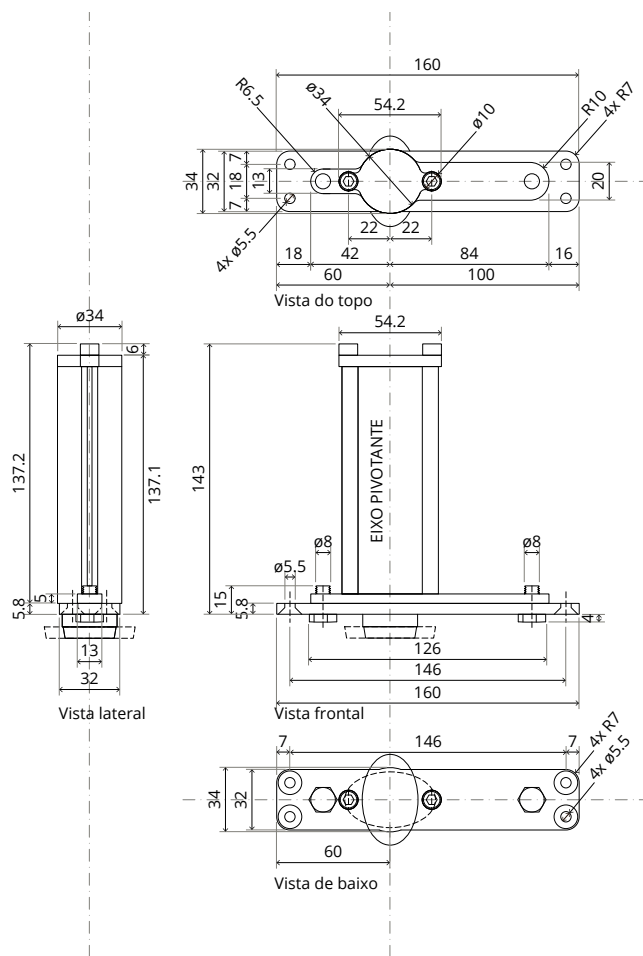
System 3 70 mm Classe G

Fresagem - preparar a porta

Ponto de articulação = mínimo 70 mm

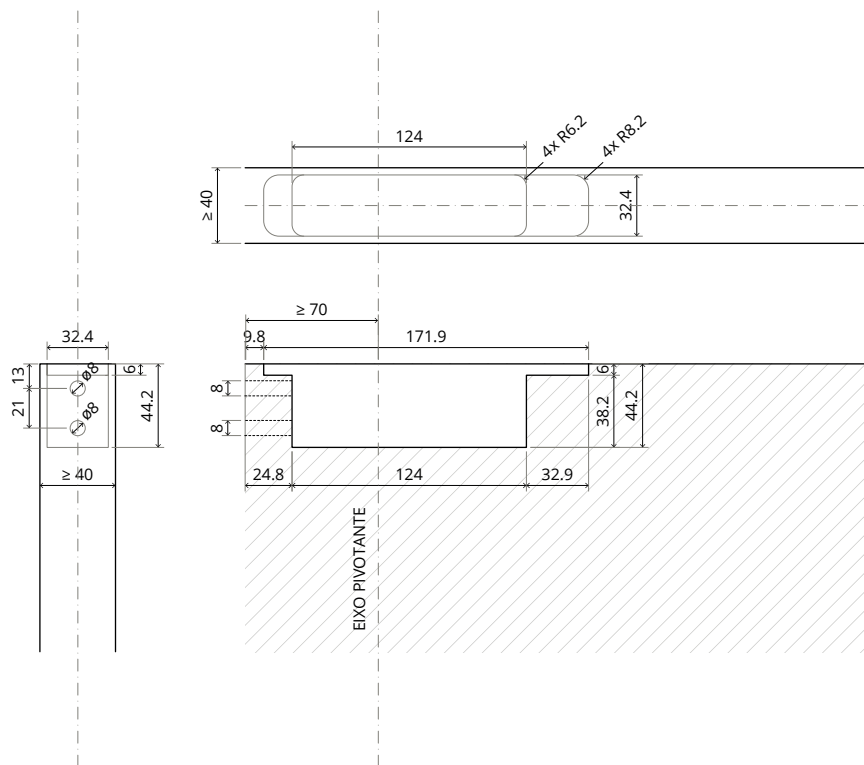


Componentes

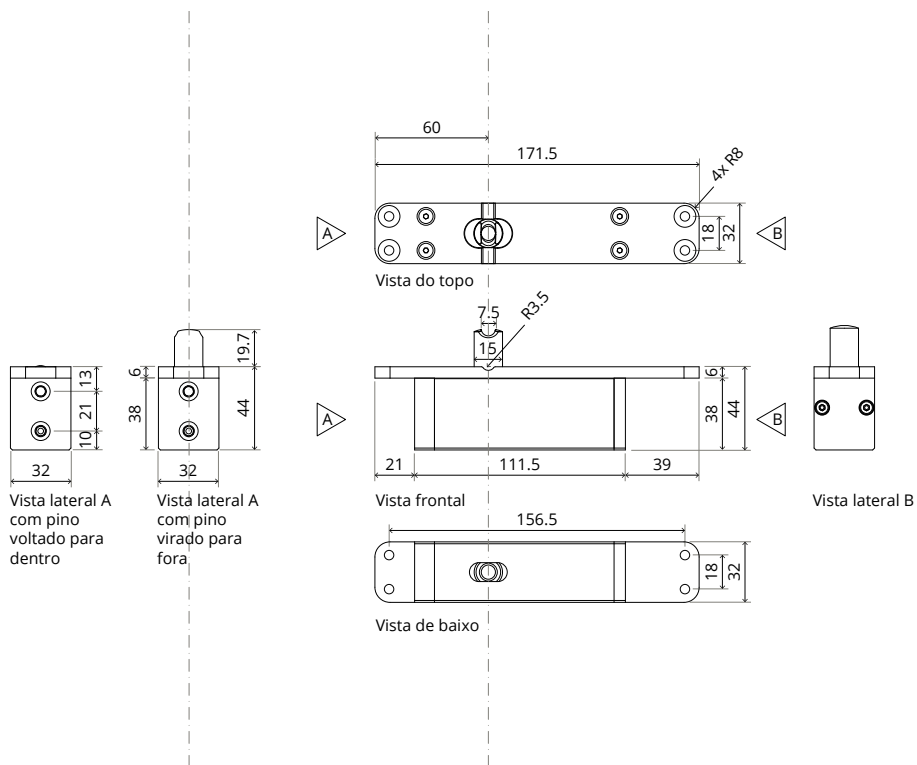


Pivô superior 70 mm Classe G

Fresagem - preparar a porta

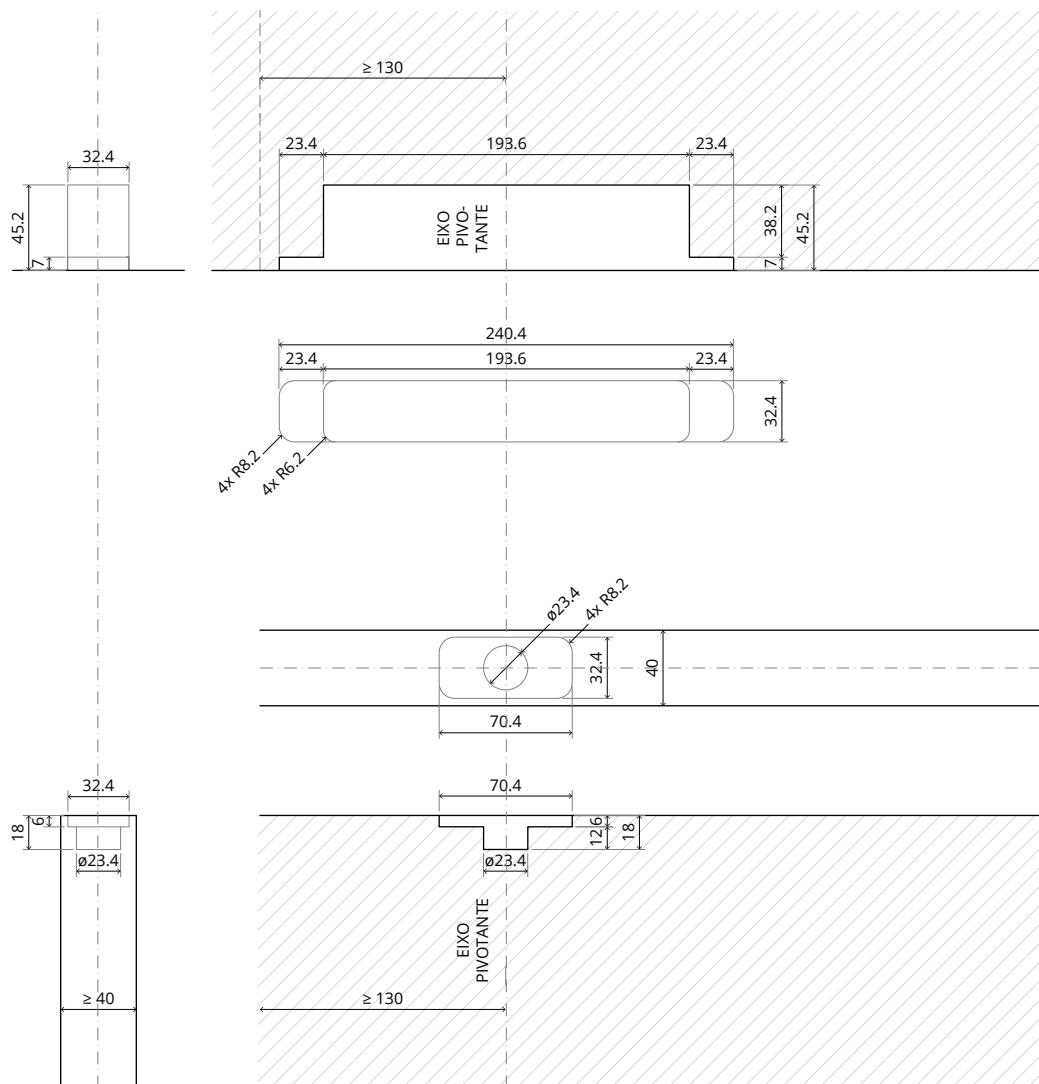


Componentes

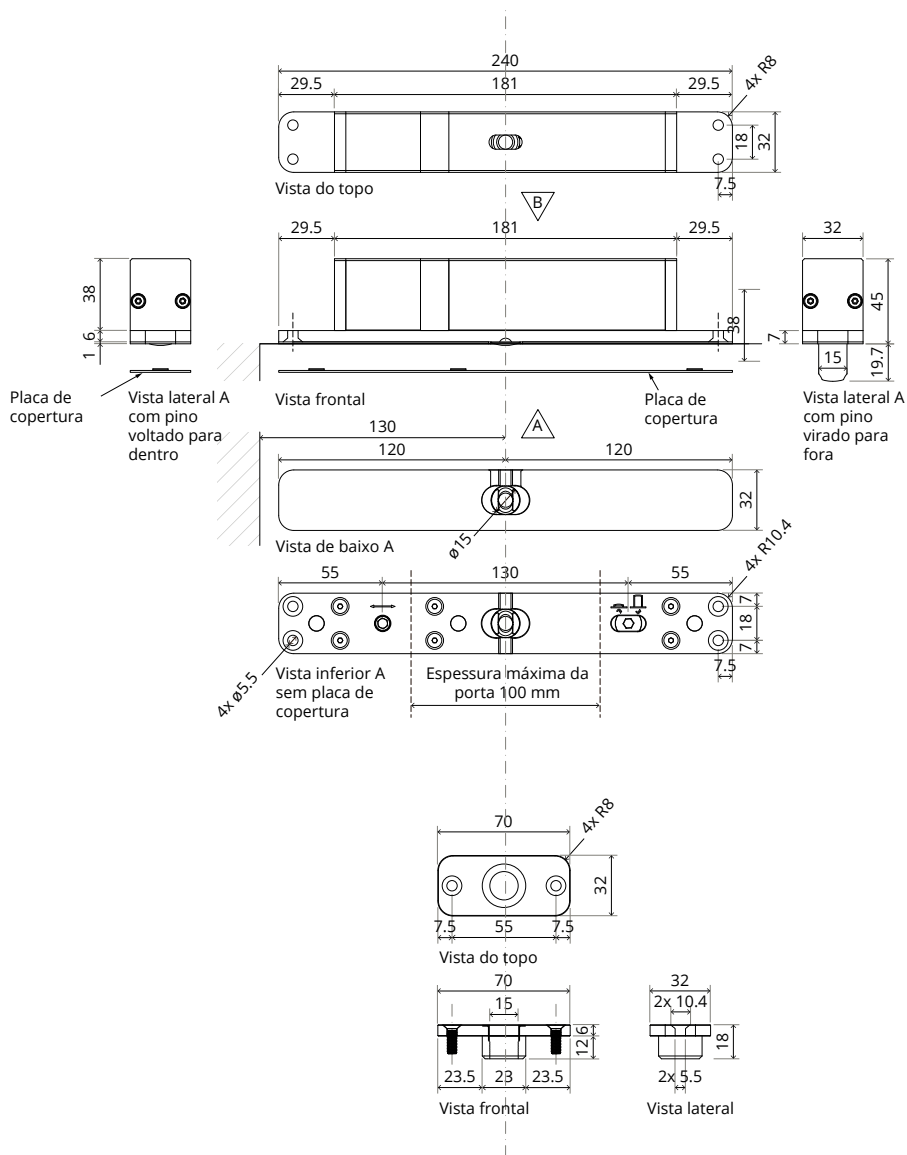


Pivô superior Reversed

Fresagem - preparar a porta



Componentes



FritsJurgens International

A. Einsteinlaan 1
9615 TE Kolham
Países Baixos
+31 598 343 410
info@fritsjurgens.com

FritsJurgens Dubai Branch

DLC-OP-A2-4-0029
Dubai South
Dubai
Emirados Árabes Unidos
+971 4 820 8106
+971 58 137 2611
dubai@fritsjurgens.com

fritsjurgens.com



Copyright © FritsJurgens®
BO.tech.S3.PT - 11/2024